



Salut ! Je m'appelle **Julien**.

Aide-moi à répondre aux questions grâce aux indices que tu trouveras en visitant le village. Observe bien et pars à **l'aventure !**





Rexpoède

2,8 km

➔ **Départ : Parking de l'église, Place de l'église.**

Face à l'église, prends la rue de West Cappel à ta droite. Après l'église, emprunte à gauche, l'allée de Saint-Omer que tu poursuivras par la droite. Tourne à gauche sur la rue de Saint-Omer.

Après le N° 34, prends, à droite, le chemin piétonnier et rejoins par la droite, le lotissement la Butte que tu poursuis toujours par la droite.

Tourne à droite sur la rue de West Cappel. Prends à gauche pour emprunter la rue de la poterie.

Au carrefour, tourne à gauche sur la rue des Frères Neuville.

Après le N°52, emprunte le chemin à droite et rejoins la résidence la prairie. Tourne à droite sur la rue nouvelle.

Reprends la rue des Frères Neuville par la gauche. Tourne à gauche sur la rue Jules Kinoo. Prends le chemin piétonnier et entre dans le parc. Fais-en le tour, ressorts par la Médiathèque et rejoins ton point de départ.

!!!

Pour réaliser ce rallye, les enfants doivent obligatoirement être accompagnés d'un adulte. Le parcours vous fera, parfois, emprunter des routes à circulation et sans trottoir. Vous devez donc circuler de manière prudente sur le côté gauche de la chaussée pour voir et être vu. La CCHF ou l'OTI déclinera toute responsabilité en cas de problème.

Le saviez-vous??

Rexpoëde : Puisqu'on sait qu'une paroisse existait déjà en 1107, on explique la signification de Rexpoëde, par la demeure de Rikki, sans doute un chef de clan.



Eglise St Omer : situé dans un joli cadre de verdure, l'édifice a été remanié en 1648 et au début du 20^e siècle. Une cloche a pour parrain Alphonse de Lamartine, célèbre poète et Député.

La chapelle Notre Dame de Lourdes, située rue de la chapelle, à l'extérieur du village est érigée en 1896. Un vœu fait en septembre 1914 demandait que le village soit épargné. Il a été exaucé. Depuis la fin de la guerre, un pèlerinage est fait ici, en remerciement.



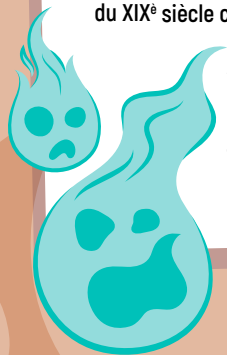
En 1793, le village de Rexpoëde, (tout comme les villages voisins) a également subi des affrontements entre les Français et l'armée des puissances coalisées (Angleterre et Empire germanique) qui veut prendre Dunkerque. Mais c'est sans compter les sans-culottes, qui ont réussi à retarder l'avancée de l'ennemi.

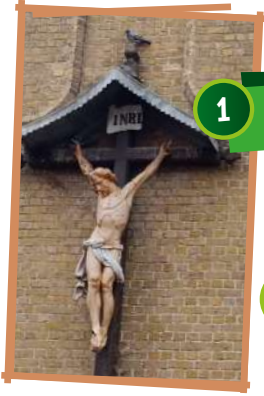
Le Groënhof : c'est dans ce bâtiment, désormais inoccupé, que le Général Antoine a installé son QG, durant l'été 1917. D'illustres personnages sont passés en ces lieux : Georges V, le roi d'Angleterre, Lloyd Georges, 1^{er} ministre britannique, Raymond Poincaré, Président de la République Française ou encore Albert 1^{er}, Roi des Belges.

Le parc avoisinant est constitué d'arbres rares aux dimensions impressionnantes : séquoia, hêtre pourpre, chêne rouge d'Amérique, magnolia, tulipier de Virginie... C'est l'un des derniers grands jardins dit « à l'anglaise » du XIX^e siècle conservé en l'état.



Au lieu-dit DuivelsKerkhof (Cimetière du Diable) on disait « qu'en cet endroit s'élevait un couvent que le courroux céleste fit disparaître en une nuit en punition de la conduite licencieuse des nonnettes et où nul ne s'aventurerait la nuit tombée à cause des feux follets qui poursuivaient les humains... ».





Départ : devant l'église

1 Quelle date est inscrite au-dessus du calvaire ?



2 À droite de l'église, comment s'appelle ce procédé de construction qui rappelle un escalier ? Résous ce rébus pour le trouver.



2

M'



N'



Face à l'église, prends la rue de West Cappel à ta droite.

3 Quel village se trouve à 3 km de Rexpoëde ?



Après l'église, emprunte à gauche, l'allée de Saint-Omer que tu poursuivras par la droite.

4 Comment s'appelle ce qui entoure les fenêtres de la maison N°12 ? Entoure la bonne réponse.



Des volets



Des bolets



Des flageolets

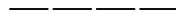


Tourne à gauche sur la rue de Saint-Omer.

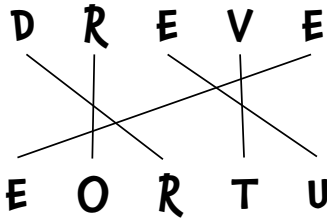
5 Quel bâtiment a été construit en 1888 ?



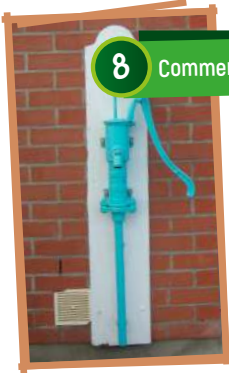
6 Quelle date figure sur le pignon de la grange ?



7 Qu'est-ce qu'une drève ? Relie les lettres pour le savoir.



8 Comment s'appelle le mécanisme que tu vois sur la maison N°34 ? Résous cette charade.



Mon premier te permet de traverser les rivières.
Mon second laisse une trace lorsque l'on marche.
Mon troisième est une boisson qui mouille.
Mon tout permettait de puiser l'eau.



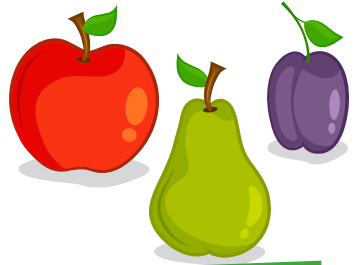
Après le N° 34, prends à droite, le chemin piétonnier et rejoins par la droite, le lotissement Résidence la Butte que tu poursuis toujours par la droite.

9 Retrouve l'anagramme de ce mot et tu sauras comment on appelle cet espace pédagogique, planté d'arbres fruitiers du terroir.

G R E V E R



10 Remplace le nom des fruits utilisés dans ces expressions.



Se fendre la _____ : s'amuser, rire aux éclats

Tomber dans les _____ : s'évanouir

Pour des _____ : pour rien, sans aucun profit

11 Si tu lèves la tête, tu aperçois une cheminée qui faisait partie d'une entreprise où l'on fabriquait jadis des eaux de vie (de l'alcool). Mais les vapeurs d'alcool nous ont fait tourner la tête et on a mélangé les syllabes. Peux-tu retrouver la bonne appellation de ce procédé ? Entoure la bonne réponse.



Rieletildis



Distillerie



Tilleriedis



Lieriedistil



_____ 

Tourne à droite sur la rue de West Cappel.

12 Combien y a-t-il de losanges sur la façade de la maison N°25 ? Écris le chiffre en lettres.



 _____

13 Comment s'appelle l'école ? Entoure la bonne réponse.



Victor Hugo



Arthur Rimbaud



Paul Verlaine

14 Reporte sur le livret l'inscription de la chapelle.



_____ 

_____ 

Prends à gauche pour emprunter la rue de la poterie.



15

Comment s'appelle cette grande tour ?
Pour le savoir, retrouve les lettres manquantes et reporte-les sur les tirets.

__est un grand réservoir d'eau pour les __abitants dont le rôle est de stocker l'eau pot__ble. C'est souvent une tour en béton, placée en hauteur. On la voit dans le paysage !
Il y en a environ 16 000 en France. Ils n'ont pas exactement la même forme, ni la même hauteur.

- ① **L'eau est pompée** : des machines électriques pompent l'eau dans la na__ure ; surtout les nappes phréatiques, et un peu dans les rivières et les lacs.
- ② **L'eau est ensuite transportée** : elle circule dans de gross__s canalisations.
- ③ **L'eau est nettoyée** : l'eau est pleine de s__letés. Elle peut comporter des déchets, des po__ssières, des bactéries... On la traite par plusieurs moyens (des produits chimiques, des filtres...) pour la ren__re potable.
- ④ **L'eau est stockée** : une turbine propulse l'eau tout en haut de la structure. Dans ce sommet, se trouve un grand réservoir.
- ⑤ **L'eau est envoyée** : dans le réservoir, l'eau prend de l'élan. En red__scendant, son poids la pousse dans les tuyaux. C'est comme dans un toboggan.
- ⑥ **L'eau est distribuée** : l'eau a assez de force et de vitesse pour arriver jusqu'aux différents étages des m__isons, s'ils sont situés pl__s bas que le réservoir.



Au carrefour, tourne à gauche sur la rue des Frères Neuville.

16

Les frères Neuville ont une renommée internationale car ils exerçaient une profession rare : ils étaient facteurs d'orgue. Selon toi, de quoi s'agit-il ? Entoure la bonne réponse.



Ils envoyaient les orgues par la poste



Ils fabriquaient, restauraient et entretenaient des orgues



Ils étaient vulcanologues

17

Quelles lettres retrouves-tu sur la chapelle du Bon Secours ?



18 Observe ces dispositifs de chaque côté de la porte d'entrée de la maison N°71. Ils permettaient aux visiteurs de gratter la semelle de leurs chaussures avant d'entrer. Mais quel est leur nom ? Entoure la bonne réponse.



- 
un territoire
- 
une balançoire
- 
un décrottoir



Après le N°52, emprunte le chemin à droite et rejoins la résidence la prairie.

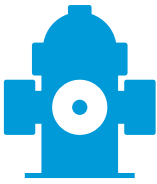
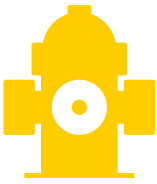
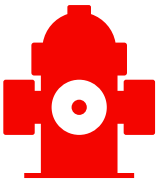
19 Comment s'appelle ce plan d'eau ? Remets les lettres dans le bon ordre pour le retrouver.

G E A N T



Tourne à droite sur la rue nouvelle.


20 De quelle couleur est la borne d'incendie ? Entoure la bonne réponse.

- 
Bleu
- 
Jaune
- 
Rouge

Prends la rue des Frères Neuville par la gauche.



21 Quand a eu lieu la bataille d'Hondschoote ?

LE 8 _____  **1793**

22 Reproduis le dessin que tu vois sur la façade de la maison N° 26.



Tourne à gauche sur la rue Jules Kinoa.

23 Afin de faire entrer le plus de clarté dans les maisons, on avait pour habitude de surmonter la porte d'une « fenêtre » mais quel est son nom exact ? Déchiffre ce code pour le trouver.

6541I48631M4486488P48961
58O55536653S6158582T457
487856E454466



24 Tu longeras le Groënfof (jardin public), composé entre autres de diverses variétés d'arbres dont un qui produit ce fruit. Est-ce une châtaigne ? Est-ce un marron ? En observant et t'aidant de la photo, saurais-tu trouver le nom de l'arbre qui produit ce fruit.

La châtaigne a une forme aplatie, plutôt triangulaire (comme un cœur) alors que le marron est rond. La bogue (enveloppe) du marron est couverte de petits pics espacés et courts. Les bogues de la châtaigne sont dotées de nombreux longs piquants. Le marron ne comporte qu'un seul fruit dans sa bogue (enveloppe), alors que la châtaigne en contient trois ou quatre.



25 Comment est terminé le toit de la chaumière au N° 16 ? Entoure la bonne réponse.



De la joubarbe



Une faitière



Un bankje



Prends le chemin piétonnier et entre dans le parc. Fais-en le tour, ressors par la Médiathèque et rejoins ton point de départ.

26

Le parc du Groënhof est un jardin dit « à l'anglaise », c'est-à-dire qu'il met en valeur le côté naturel et sauvage du jardin. On y voit des courbes et des massifs fleuris. On oppose ce type de jardin au jardin dit « à la française », dont les principales caractéristiques sont la symétrie et l'ordre de la disposition. Aide Julien à relier les outils à leur utilisation pour qu'il puisse entretenir ce joli coin de verdure !

La bêche creuse des trous



La fourche peut être utilisée pour manipuler le foin, le fumier...



La griffe enlève les mauvaises herbes tenaces entre les groupes de plantes

Le râteau ramasse les cailloux, les feuilles mortes. Il aplatit un sol bien préparé



La pelle s'utilise pour creuser, placer des éléments dans une brouette, préparer un bon mélange de terre



La binette brise la croûte du sol pour l'aérer : elle élimine les mauvaises herbes



La brouette sert à transporter des petites charges



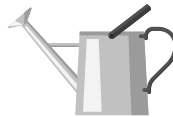
Les bottes sont souvent en caoutchouc. Elles sont imperméables et protègent les pieds en sol mouillé.



La serfouette est composée de 2 outils : d'un côté d'une binette, et de l'autre, de petite pioche qui creuse des sillons



L'arrosoir contient généralement 20 litres d'eau



27

En reportant les lettres colorées, devinées au fil de cette aventure, tu trouveras ce que l'on produisait jadis à Rexpoëde qui permettait de paver les sols ou décorer les murs !



Z E W R E
 K C Q L V E K P
 Q M S F K K L P N V B A
 E A M M K E H N G I D G B L W M
 N D G I B I R L E O C D R I H L M R F
 I E V A R G I X N L E N I N W A Z O E U
 C Z C Q E X Z U O T F I Z G W I C T Y N L N
 A C B O R L C V C I S B O U U I C R V A J G E
 R D N T R P B T W J R L X F E E L P M B F H C P Z
 Z U O I C N A F O R E T L L T T F B M Y F K C G S E
 F K V U E Q R B R A N C H E L W Q A Z A C M Q J E U M
 R X S S G L E W J U Z O R S S X O I N E H N A E N C Q
 V I L I L X S U Y I O D Q H R U Z C M N C H E N E X
 H U M R O A G A T F T S U L L I U E F D S H X O C
 B C R R B S V P H G R H J E E Q G D M S E V E
 P W Z I H E C T R E I L P U E P Q
 I I N S T S O K R C
 N W I Z A N T X
 X N N E C T
 G E O F H
 E U E U
 E X G T
 A R A
 I U I
 H O E
 T B Q
 B R C
 G R O
 C A G I O N
 X H U M U S C M C

- ABRI
- AIGUILLES
- BOIS
- BOURGEON
- BRANCHE
- BRINDILLE
- BUIS
- CHAMPIGNON
- CHATAIGNE
- CHENE
- CONE
- DOUGLAS
- ECORCE
- ERABLE
- FEUILLES
- FEUILLES
- FORET
- FRUIT
- FUTAIE
- HUMUS
- MELEZE
- NOIX
- PEUPLIER
- PIN
- RACINE
- RESINEUX
- SAPIN
- SEVE
- TRONC

Découvre les solutions en scannant le QR code !

