



Salut ! Je m'appelle **Ophélie**.

Aide-moi à répondre aux questions grâce aux indices que tu trouveras en visitant le village. Observe bien et pars à **l'aventure !**



Zegerscappel
2,9 km





Zegerscappel

2,9 km



✕ → Départ : Place de l'église.

Face à l'église, emprunte la rue de la poste sur ta droite.

Contourne l'église en suivant la rue de la mairie par la gauche.

Poursuis ton chemin par la rue Morseley.

Au stop, tu prendras la route de Saint Omer par la gauche mais pour te promener en sécurité traverse la route pour marcher sur le trottoir.

A l'intersection, retransverse la rue de Saint Omer et emprunte la rue Doncre que tu poursuis par la droite.

Continue sur cette rue par la gauche pour rejoindre l'espace arboré. Après cet espace, tu entres dans la rue Maréchal Leclerc que tu poursuis par la droite.

Continue tout droit et rejoins la route de Bollezele que tu suivras par la droite. Fais demi-tour.

Arrivé sur la place, dirige-toi à gauche puis vers l'église sur la Grand'Place.

Emprunte la rue d'Arneke/Peenhof dreve que tu trouveras à ta droite si tu es face à l'église et tu poursuis par la gauche.

Au carrefour, prends la rue des chats à gauche.

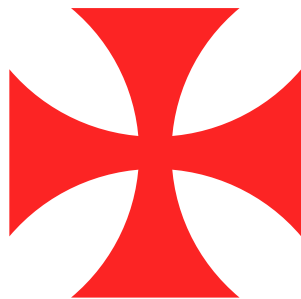
Tourne à gauche pour prendre la rue du stade et rejoins ton point de départ.

!!!
Pour réaliser ce rallye, les enfants doivent obligatoirement être accompagnés d'un adulte. Le parcours vous fera, parfois, emprunter des routes à circulation et sans trottoir. Vous devez donc circuler de manière prudente sur le côté gauche de la chaussée pour voir et être vu. La CCHF ou l'OTI déclinera toute responsabilité en cas de problème.

Le saviez-vous??

Zegerscappel : certains diront que c'est la chapelle du vainqueur ou des victorieux, fondée selon les légendes par le roi des Francs, Clovis, de retour de bataille. D'autres diront que c'est la chapelle de Sigher, un chef de clan au XII^e siècle. Le nom peut en tout cas évoquer la victoire des premiers habitants sur l'ennemi marin et les éléments de la nature !

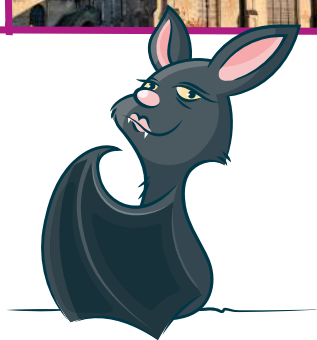
La mystérieuse présence templière reste secrète dans le village ; elle pourrait elle aussi être à l'origine de son nom. Pour protéger les terriens durant leurs travaux d'assèchement de la région basse s'étendant vers la mer du Nord, on aurait fait appel aux Templiers. Ceux-ci campèrent



d'abord dans la plaine située le long de la voie romaine de Cassel-Mardyck entre l'Yser et les dernières surélévations de terrain, appelées aujourd'hui les hauteurs de Pitgam. Bien vite, ils établirent des postes d'observation et des points de résistance à l'envahisseur marin, venant de l'embouchure de l'Aa. À l'arrière, ils entreprirent de construire leur couvent et les services indispensables à leur subsistance : les commanderies. Un trésor serait caché sous terre, dans un souterrain situé entre l'église et la ferme dite des Templiers... Attention, il serait gardé par des chiens noirs chargés de chaînes !



L'église St Omer possède une tour romane en pierre blanche placée à la croisée du transept. Même si elle a subi pillage et incendie perpétrés par les Gueux, elle a eu la chance d'être relativement épargnée et a pu garder un mobilier d'époque. Construite en briques jaunes, elle est ornée de motifs en briques rouges.



À l'extérieur du village est érigée la chapelle Saint Bonaventure. Voici son histoire : au XIV^e siècle, un marin, Michel Thomas, pris dans une violente tempête, aurait alors fait le vœu d'ériger une chapelle en l'honneur du saint Bonaventure, au hameau de la Cloche, s'il avait la vie sauve.



Départ : place de l'église

Face à l'église, emprunte la rue de la poste sur ta droite.

1

Au début du siècle dernier, la maison n°2 avait une activité pionnière, qui a valu à la commune de Zegerscappel d'être baptisée « ville lumière » par la presse. Mais pour quelle raison ? Entoure la bonne réponse.



Elle possédait un moteur qui fabriquait de l'électricité pour les maisons autour de la place



Elle possédait une salle où on élevait des lucioles



Elle produisait des aurores boréales

2

On retrouve un bâtiment de même construction dans tous les villages du territoire traversés par le petit train de Flandre. Mais comment s'appelle-t-il ? Les lettres se sont mélangées. Aide Ophélie à retrouver son nom.

R A G E → _____

Contourne l'église en suivant la rue de la mairie par la gauche.

3

Cette grande bâtisse a remplacé les moulins à vent qui permettaient d'avoir de la farine. Comment s'appelle-t-elle ? Résous cette charade pour le découvrir.

Mon premier est à l'intérieur du pain.

Mon second est dessinée sur les portées de musique.

On casse mon troisième pour faire une omelette.

Mon quatrième est l'ingrédient principal pour faire des sushis.

Mon tout permettait d'avoir du pain même les jours où le vent faisait défaut.





4

La maison N°2 abritait l'ancien patronage, l'ancêtre des centres aérés d'aujourd'hui. Observe bien les pignons (murs) et la lettre incrustée grâce aux jeux de couleurs des briques. De quelle couleur est-elle ?

Poursuis ton chemin par la rue Morseley.



Bleu



Noir



Vert





5 Un tilleul se dresse à l'angle de la rue verte. Cherche bien, à l'intérieur tu aperçois une chapelle d'arbre (un édifice religieux qui permet de se recueillir sans être obligé d'aller jusqu'à l'église). Comment la nomme-t-on en flamand ? Déchiffre ce code pour le découvrir.

A B C D E F G H I J K L M N O P Q R S T U V W X Y Z
 & # @ ! * \$ } ? = + □ ○ △ ◇ ⇨ ⇧ ☆ ✦ ⇩ ☆ ♥ ♣ △ ○

⇨ ⇨ △ □ & ⇧ ⇧ * ○ ○ *

↪ _____



6 La construction du pignon (mur) de la maison N°26 permet d'éviter que le vent ne soulève ou déplace les tuiles posées sur le bord. Comment est-il construit par rapport au toit ? Entoure la bonne réponse.



Plus haut que le toit



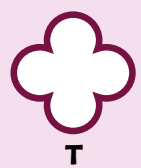
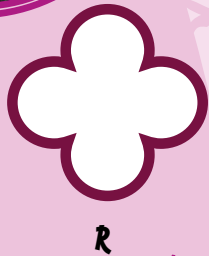
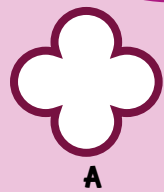
À la même hauteur



Plus bas que le toit



7 Ces arbres, dans le terrain de la maison N°35 ont plus de 250 dénominations en France. On les appelle, entre autres, les arbres trognes, parce qu'ils ont une belle trogne, c'est le cas de le dire ! En effet, parce qu'on les a taillés judicieusement, ils vont créer au fur et à mesure du temps, des nœuds, des cavités qui seront très précieux pour la faune. Remets les dessins dans l'ordre croissant pour savoir comment on les appelle en Flandre.



↪ _____

Au stop, tu prendras la route de St-Omer par la gauche mais pour te promener en sécurité, traverse la route pour marcher sur le trottoir



8

Intéresse-toi à la fermette sur ta gauche : le pignon (mur) de la grange a un trou sur la partie supérieure qu'on appelle un Uylgat en flamand. Il permettait à certains rapaces (oiseaux) de rentrer dans les greniers et de chasser les nuisibles qui venaient se rassasier des récoltes engrangées. De quel animal s'agit-il ? En résolvant ce rébus, tu trouveras le nom de l'animal et traduira ainsi le mot « Uylgat ».



À l'intersection, retransverse la rue de Saint-Omer et emprunte la rue Doncre que tu poursuis par la droite.

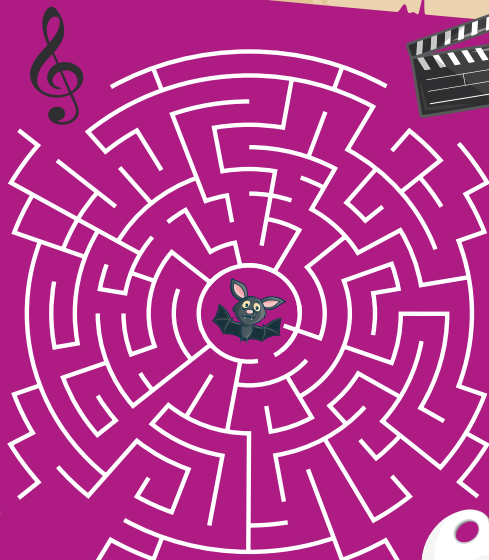
9

Retrouve le N° de la maison où tu aperçois ce dessin. Ecris-le en lettres.

N° _____



Continue sur cette rue par la gauche pour rejoindre l'espace arboré.



10

Dominique Doncre est né à Zegerscappel le 28 mars 1743. C'est le parfait exemple d'un artiste attaché à sa province. Aide Vampy l'ami d'Ophélie à sortir du labyrinthe et tu trouveras à quel art il s'adonnait et reporte-le sur le livret.

Après cet espace, tu entres dans la rue Maréchal Leclerc que tu poursuis par la droite.



11 Bien que ce soient de nouvelles maisons, on n'oublie pas la manière dont nos ancêtres construisaient leurs habitations. Retrouve le nom de ces étranges escaliers ! Déchiffre ce code.

16 1 19 4 5 13 15 9 14 5 1 21 24



Continue tout droit ...

12 Le parking est différent de ceux que tu peux voir et sont de plus en plus fréquents ? Mais pourquoi a-t-on choisi cette façon de faire ? Entoure la (ou les) bonne(s) réponse(s).



On n'a pas assez de goudron pour recouvrir l'espace



On permet ainsi l'écoulement de l'eau



On respecte le cycle de l'eau et n'engorge pas le réseau d'évacuation des eaux

...et rejoins la route de Bollezeele que tu suivras par la droite.

13 Le manoir d'Orval, du nom d'un seigneur a pendant un temps, abrité une justice de paix. Mises en place en 1790, les justices de paix, qui étaient des institutions juridiques de proximité ont succédé aux justices seigneuriales. Elles avaient une importance primordiale au sein du village car elles arbitraient les conflits entre paysans, et entre les paysans et le seigneur en matière de droits seigneuriaux seulement. On comptait une justice de paix par canton. Reporte l'année de construction de ce manoir.



14 Comment s'appellent ces petites ouvertures qui rasent le sol de la brasserie N°31bis qui permettaient d'aérer les caves ? Remets les lettres dans le bon ordre car un courant d'air les a toutes mélangées.

R A I L P I S O U

Fais demi-tour.



15

Quelles sont les lettres que tu aperçois dans l'œil de sorcière sur la partie supérieure de cet édifice religieux ? Reporte-les sur le livret.



16

La maison N°21 à l'angle de la route de Bollezele et de la rue du général de Gaulle est typiquement flamande. Observe la dernière porte (côté rue du Gal de Gaulle). Qu'a-t-elle de particulier ? Entoure la bonne réponse.



Porte avec 2 vantaux
(parties) horizontaux



Porte avec 2 vantaux
(parties) verticaux



Porte avec 1 vantail

17

Comment s'appelle le lieu d'habitation du curé du village, qui aujourd'hui est devenu la mairie ? Entoure la bonne réponse.

Arrivé sur la place,
dirige-toi à gauche...



Une chartreuse



Un presbytère



Une entreprise

... puis vers l'église sur la Grand'Place.

18

En quelle année a été reconstruite l'église (qui avait été pillée et incendiée précédemment par les gueux) ?

Emprunte la rue d'Arneke/Peenhof dreve que tu trouveras à ta droite si tu es face à l'église....

19

Le jeu de paume était un jeu très populaire au Moyen Âge. Retrouve les lettres manquantes et tu trouveras de quel jeu il est l'ancêtre !

Le joueur appelé paumiste jouai_ avec un battoir en bois étroit et long, de forme r_ ctangulaire. À l'aide de ce battoir, le jeu consistait à lancer u_ e balle appelée « éteuf ». Le jeu de paume était pratiqué par la _ oblesse tandis que les « vilains » jouaient en extérieur à la longue paume qui se pratiquait sans f_ let avec 1,2,3,4 ou 6 paumiste_ par équipe.



...que tu poursuis par la gauche.

20

Quelle forme a-t-on dessiné sur la façade de la maison N° 2 ? Reporte le nom sur le livret.



21

Avec quel élément de la vie quotidienne du siècle dernier a-t-on décoré le jardin de la maison N°19 ? Entoure la bonne réponse.



Une pompe à eau



Un bidon de lait



Un charriot

22

Un petit hôtel à insectes est construit sur le bord des champs. Quelle forme a-t-il ? Entoure la bonne réponse.



Un escargot



Une fleur



Une maison

Au carrefour, prends la rue des chats à gauche.

23

Les propriétaires de la maison ont baptisé leur maison avec un nom flamand : 'T hagedoornhoveke. À ton avis, comment peut-on traduire ce nom ? Réponds aux devinettes qui correspondent aux syllabes de la solution et tu trouveras sa signification.



C'est le mâle de l'oie : _ _ _ _

C'est le mâle de la daine et le père du faon : _ _ _ _

Il dure 12 mois : _ _

Celle d'Eiffel est connue à travers le monde : _ _ _ _

C'est la deuxième note dans l'arpège : _ _

C'est un synonyme de morceau : _ _ _ _

Il a six faces : _ _

Notre squelette en est composé : _ _

C'est le cri du mouton : _ _ _ _

C'est grâce à eux que les veaux se nourrissent : _ _ _ _

Si tu ne les fais pas à tes baskets, tu risques de tomber : _ _ _ _

24

Le village de Zegerscappel est réputé pour la culture du flageolet blanc de Flandre. Voici un résumé de son histoire !

Le flageolet blanc de Flandre a failli disparaître ! Heureusement, un producteur a décidé de relancer sa production. Il a réussi à convaincre d'autres producteurs de le rejoindre pour produire un haricot local, issu d'un terroir bien identifié. Désormais une dizaine de producteurs maintiennent sa culture. Cette production nécessite beaucoup de main d'œuvre. L'arrachage et la récolte restent manuels. Le séchage sur perches, appelées « petites granges » est encore pratiqué par certains producteurs et rappelle un savoir-faire d'antan. Nos aïeux (Flamands) l'appelaient « **boontje** ».

Déchiffre ce code pour découvrir sa traduction.



9575815P1261E3215131T23151153T5 15354834A435R315135C1V135O35T



25

Le bord de la route est très souvent longé par des fossés. Sur notre territoire, ils ont une histoire et pas des moindres pour notre population. Lis leur histoire et devine les lettres manquantes et tu sauras comment on les appelle en Flandre.

Pendant des siècles, les hommes essaient de maintenir les terres hors de l'eau mais de nombreuses inondations ruinent souvent leurs efforts. Au XI^e siècle, des travaux d'assèchement reprennent mais dans la plus grande anarchie ! Chacun s'emploie à rejeter ses eaux chez le voisin.

C'est au XII^e siècle que les wateringues sont créées. Ils sont la contraction de deux mots flamands : water pour eau et ring pour cercle, soit cercle d'eau. Ils sont le fruit d'une réflexion : une grande partie du pays est encore inondée quand Philippe d'Alsace, comte de Flandre, organise le dessèchement. Il fait creuser ces fossés qui recueillent les eaux ruisselantes des champs et organisent un maillage qui rejette les eaux à la mer. Désormais, les inondations par l'eau de pluie sont inexistantes.



26

Comment s'appelle le stade du village ?

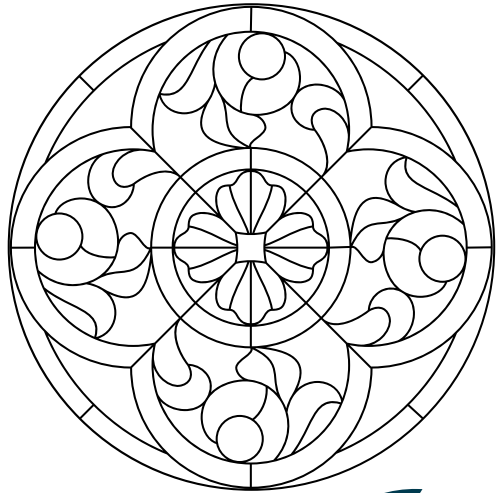
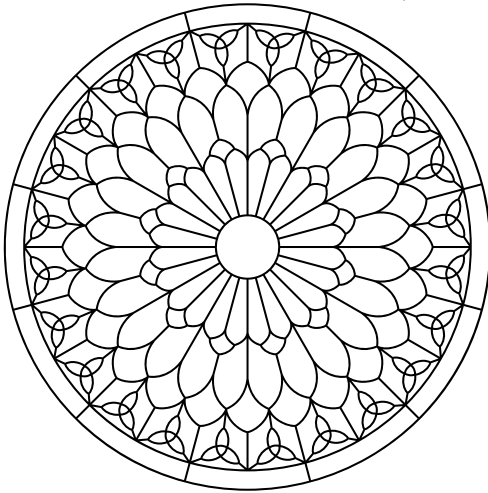


27

Le pignon (mur) de la maison N°1 de la rue du jeu de paume a des fers d'ancrage (pièces métalliques qui évitent l'écartement des murs) en forme de chiffre qui rappellent souvent la date de construction de la maison. Reporte cette date sur le livret.



30 Joue à l'apprenti peintre et colorie ces vitraux.



31 Devinettes !

Monsieur et Madame Covère ont un fils.
Comment s'appelle-t-il ?

Monsieur et Madame Sonkui ont une fille et un fils.
Comment s'appellent-ils ?



32 Relie chaque expression à sa signification.

C'est la fin des haricots *

Courir sur le haricot *

Faire quelque chose pour des haricots *

* faire quelque chose pour rien

* importer

* C'est la fin de tout



Découvre les solutions en scannant le QR code !

