

Hauts de Flandre

OFFICE DE TOURISME



Salut ! Je m'appelle Alex.
Aide-moi à répondre aux questions grâce aux
indices que tu trouveras en visitant le village.
Observe bien et pars à l'aventure !

Wulverdinghe
8.3 km



En...quête
des Hauts de Flandre
N°38



Pour réaliser ce rallye, les enfants doivent obligatoirement être accompagnés d'un adulte. Le parcours vous fera, parfois, emprunter des routes à circulation et sans trottoir. Vous devez donc circuler de manière prudente sur le côté gauche de la chaussée pour voir et être vu.

La CCHF ou l'OTI déclinera toute responsabilité en cas de problème.



Départ : parking de l'église.

Dos à l'église, dirige-toi vers la gauche sur la rue principale, traverse le village et tourne à droite pour emprunter la rue de Jérusalem.

Continue jusqu'au croisement et traverse prudemment pour te diriger à droite, et longer la route départementale sur +/- 250 m !

Tourne à gauche avant la maison de l'apiculteur et continue sur le chemin pour découvrir un endroit légendaire.

Reviens sur tes pas et reprends la route départementale sur la droite et continue ensuite jusqu'à la rue du Kruysbroere.

Parcours cette rue qui devient chemin de terre, et te permet de te promener dans un bois.

Au croisement, tourne à gauche pour emprunter le chemin du bois des ombres.

Au carrefour des 5 rues, emprunte la rue du moulin et à environ 50 m prends le chemin sur ta gauche.

A la fourche, remonte le chemin à gauche.

A l'intersection, tourne à gauche et rejoins ton point de départ.

Le saviez-vous ?

Le nom du village lui-même remonte au VII^{ème} siècle alors que les Francs prenaient peu à peu possession de notre région, WULFAFRITHINGA ; lieu appartenant aux hommes de Wulfafrith (de Wolf et de Frede : loup et paix).



Avec ses 292 hectares, Wulverdinghe est l'une des plus petites communes du secteur.

Située à la limite des Flandres intérieures, la commune est entourée sur les deux tiers par des collines qui bordent notre Houtland.

Les terres sont composées d'argile, donc très difficiles à cultiver, si bien que le village est environné de bois.

L'argile y est tellement pure qu'une vaste carrière abandonnée, située à la limite de Wulverdinghe, a servi pendant longtemps de matière première pour une tuilerie. Ce site est devenu un havre de paix pour une faune et une flore très riches et particulières qui s'y développent (orchidées par exemple).



La façade de l'église rappelle l'architecture romane du XII^{ème} siècle. La maçonnerie extérieure, montre que l'édifice fut beaucoup remanié au long des siècles et sans doute a-t-il eu un jour une taille bien plus importante qu'aujourd'hui, comme le clocher lui-même.

Pourtant le modeste édifice qui se rapproche davantage de la chapelle que de l'édifice paroissial, a beaucoup de charme.



L'argile étant imperméable, elle ne recueille que très peu l'eau et quand l'homme creuse une mare pour la recueillir, elle devient bien vite un trou croupissant. Alors quand, par chance, on découvre malgré tout une source d'eau limpide, celle-ci fait l'objet d'une véritable vénération.

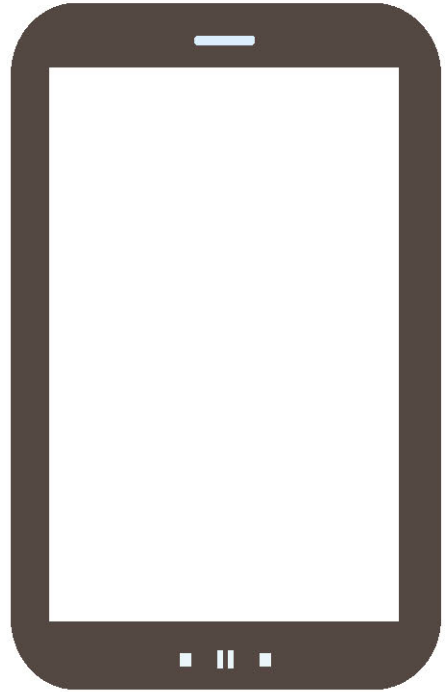
Le pignon de l'abri-bus est joliment décoré de motifs géométriques, à l'aide de briques de couleurs qui se détachent du fond. Cette habitude d'orner les pignons remontent à la nuit des temps.

On donne souvent à ces dessins le nom de «runes». Les runes étaient les lettres d'un alphabet.

Alphabet d'abord religieux, chaque signe avait des vertus particulières : par leur usage, on cherchait à obtenir une protection, une faveur précise.

Ces lettres composées uniquement de droites, sans courbe étaient faciles à graver. On distingue généralement trois motifs, trois runes, simples qui peuvent ensuite se combiner à l'infini.

1. Peux-tu représenter les runes qui sont dessinées sur l'abri-bus ?



♦ *Le losange qui l'on nomme « Ing », qui représente la porte de la vie, qui appelle la fécondité, famille nombreuse, riches récoltes, fécondité du bétail.*





♦ *Les deux losanges reliés par une ligne, appelés l'Odal, marque la propriété de l'homme libre, le bien qui se transmet de père en fils.*

♦ *Le cœur, signe de fidélité*

2. Comment s'appelle cet ancien habitat fortifié qui permettait la sécurité des populations (Un panneau pédagogique est fixé à l'abri-bus) ?



7. Tu remarqueras que certaines habitations ont un pignon qui dépasse la toiture, comme celle au N°131. Voici quelques explications sur cette construction mais une information est fausse. Laquelle ? Entoure la réponse.

-  Eviter que le vent soulève et déplace les tuiles les plus près du pignon.
-  Limiter la propagation des incendies de maison en maison en ville.
-  Faire correspondre la hauteur du pignon à l'épaisseur du chaume quand il était neuf.
-  Utiliser toutes les briques que le propriétaire avait en stock.



Continue jusqu'au croisement et traverse prudemment pour te diriger à droite, et longer la route départementale sur +/- 250 m !.



Cette partie n'est pas adaptée aux poussettes et petits

Prenez à gauche, traversez pour rejoindre la rue du Hruybroere pour répondre à la question 12.

8. Au N°1150, on distingue l'emplacement d'une « ancienne pièce », reliée à l'habitation par une ouverture. De quoi s'agissait-il, selon toi ? Entoure la bonne réponse.



une petite chambre



un four à pain



une niche à chien

Tourne à gauche avant la maison de l'apiculteur et continue sur le chemin pour découvrir un endroit légendaire.

9. Saurais-tu retrouver la bonne orthographe de cet arbuste épineux que l'on retrouve souvent sur les tables à Noël ? Entoure la bonne réponse.



houx



aôût



houe



ou

10. La source Saint-Martin est une des dernières sources demeurée intacte. Elle coule au milieu d'arbres centenaires. Mais comment s'appelle cet arbre ? Déchiffre cette charade pour le découvrir.

On pose la balle de golf sur mon premier.
Mes deuxièmes servent à voir.
Mon troisième est un article défini masculin singulier.

■ _____



11. Peux-tu dessiner «l'abri» dans lequel est posée la statue de St-Martin ?



Reviens sur les pas et reprends la route départementale sur la droite

12. Au retour, tu peux apercevoir des « boîtes » carrées.
Qu'est-ce que c'est selon toi ? Entoure la bonne réponse.



des niches



des ruches



des glacières



13. Remets les lettres dans le bon ordre pour retrouver le nom du lieu-dit au N°1150.

HFM000R

Continue jusqu' à la rue du Kruysbroere.

Parcours cette rue qui devient chemin de terre et te permet de te promener dans un bois.

14. Comment traduit-on achillé millefeuille^(*) en flamand.

() plante médicinale qui soigne divers maux comme les troubles digestifs, les douleurs menstruelles ou encore les plaies.*



15. Quelle est l'inscription fixée sur la maison au N°141 ?

16. Comment dit-on « Roulez doucement » en flamand ?

17. Comment s'appelle cet engin qui ressemble à un moulin ?



18. Sur la gauche, le superbe panorama t'offre un autre aspect de la commune. On se croirait dans une autre région ! Pourquoi ?

Retrouve les lettres manquantes pour désigner ce type de paysage.

Le paysage est _ L _ O _ N _ .

Le paysage est composé de _ H _ P S .

Le paysage a un R _ _ F accidenté.

On peut dire que ce paysage est entre deux C _ _ N _ S .

Le paysage est B _ S _ .

On pourrait dire que ce sont nos très petites M _ _ _ G _ _ _ du Nord.



Mot Mystère

19. Un objet pourrait te faire croire qu'on a changé de continent et qu'on se trouve en Amérique ! Lequel est-ce ?



20. Tu vas apercevoir une jolie chaumière.

Tu remarqueras que les pans de toit se terminent par des rangs de tuiles qui permettent ainsi à l'eau de pluie de ne pas couler sur les murs (initialement en torchis) et les abîmer.

Peux-tu me dire combien de rangs de tuiles terminent ces pans de toit ?

Entoure la bonne réponse.



1



2



3

21. Sois attentif et tu apercevras une construction bien cachée dans les arbres.

Laquelle est-ce ? Entoure la bonne réponse.



Au croisement, tourne à gauche pour emprunter le chemin du bois des ombres.

22. Comme tous les villages, Wulverdinghe est composé de lieux-dits. Retrouve celui sur lequel tu te promènes. Entoure la bonne réponse.



Bakerot



Berstacke



Les Viviers



23. Quel lieu est à 2.1 km de cet emplacement ?



Au carrefour des 5 rues, emprunte la rue du moulin et à environ 50 m te chemin sur ta gauche.

24. Quelle plaque retrouves-tu sur le pilastre de l'habitation au N°47 ?
Entoure la bonne réponse.



Fondation du patrimoine



Fondation de l'abbé Pierre



Fondation Cousteau

25. En quelle année a été construite cette chaumière ? Entoure la bonne réponse.



1616



1716



1816

A la fourche, remonte le chemin à gauche.

26. Autour du chemin, tu découvriras un certain type de paysage agricole.
Remplis le texte à trous et résous cette charade pour en connaître les caractéristiques.

Ce paysage est un terme anglais signifiant "champ ouvert".

Sa caractéristique principale est l'absence de clôture entre les champs (parcelles agricoles).

Il a été pensé et constitué pour mettre en valeur l'espace agricole en vue de produire des grains en grandes quantités.

Il était souvent associé à la pratique qui permet une rotation des cultures sur 3 ans.



Mon premier est une conjugaison du verbe "avoir", ou une préposition.
 Mon deuxième est une note de musique souvent à la clé.
 On ne fait pas d'omelette sans mon troisième.
 Lorsqu'elle est religieuse, ma quatrième adore son mari.
 Mon cinquième est un élément de base des sushis.
 On a mon sixième quand on est en colère contre tous !
 Mon septième abrite souvent les marchés.
 Mon tout désigne cette méthode de culture qui s'étale sur 3 ans.



À l'intersection, tourne à gauche et rejoins ton point de départ.

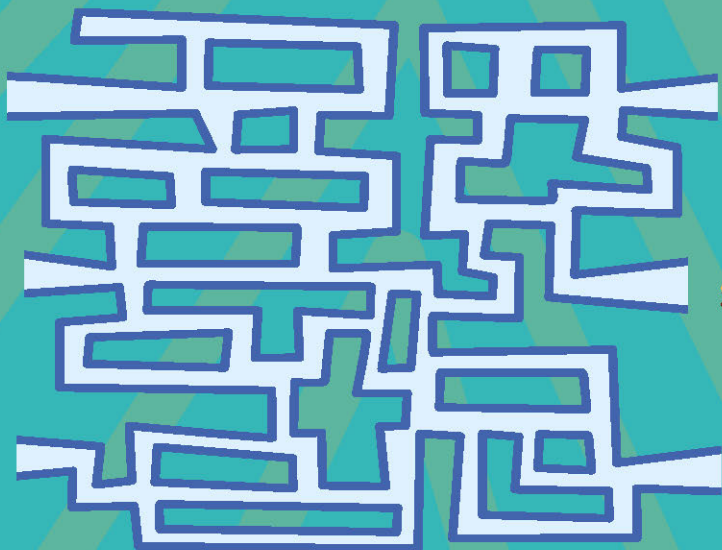
26. Comment s'appelle l'édifice que tu aperçois au loin ?
 Résous ce rébus pour t'aider.



En reportant les lettres colorées, devinées au fil de cette aventure,
 tu trouveras le nom d'un lieu légendaire à Wulverdinghe.



Aide les animaux à rejoindre leur environnement. Traces les chemins à prendre.



Coloriage



Découvrez la solution en
scannant le QR code !

