



Salut ! Je m'appelle **Naomi**.

Aide-moi à répondre aux questions grâce aux indices que tu trouveras en visitant le village.

Observe bien et pars à **l'aventure !**



Le parcours :

West-Cappel

2,5km



Départ : Parking de l'église (place Francis Cousin)

Dirige-toi vers la rue Jean Chocqueel et poursuis ensuite sur la rue Jean Vandaele. Continue à droite à la fourche pour suivre la route du Rattekot. Tourne à gauche sur la rue du Mulock.

Prends à gauche la route de Bergues pour reprendre la rue Jean Vandaele.

À l'intersection, tourne à droite sur la route de Wylder.

Dirige-toi à gauche pour prendre la route de l'Yser. Poursuis tout droit sur la rue Louis Pinceel pour tourner à gauche sur la route de Bambecque.

Traverse la place Francis Cousin pour rejoindre la rue du Contour de l'église et emprunte le chemin à gauche qui mène au jardin public.

Fais demi-tour et continue la rue du Contour de l'église pour rejoindre ensuite ton point de départ.



Le saviez-vous??

Le nom de la commune est un nom d'origine flamande : West, ouest et Cappel, chapelle donc chapelle de l'ouest. Ce nom vient de sa position par rapport au village de Rexpoëde. Pour ton information, il existe une commune qui s'appelle Oost Cappel, qui est à l'opposé de West Cappel (toujours par rapport à Rexpoëde). Mais, tu en sauras plus dans une autre aventure.

La première trace écrite du village date de 1123. Il est mentionné sous le nom d'Aernouts Kappelle, du nom de son fondateur germanique Arnulf (patronyme germanique : formé sur arn, aigle et ulf, loup).



L'église Saint Sylvestre est située au centre du village. Elle est classée Monuments Historiques en 1958. Elle est entourée du cimetière (qui contient des tombes anglaises de la 2^e Guerre Mondiale). C'est une hallekerque à 3 vaisseaux. Elle a été bâtie entre le XV^e et le XVI^e siècle (de construction bourguignonne) et a été épargnée par les destructions.



Elle possède un mobilier de très grande qualité dont son orgue, (qui date du 1683) qui est le seul à posséder des éléments de l'art de la facture d'orgues flamands du XVII^e siècle. Il a été créé par le facteur d'orgues Jan Van Belle qui est né à Bergues.



Le château de la Briarde a été construit en 1330 sur un côté d'une motte féodale rectangulaire, entourée de douves. Il a été fortifié au début du XVI^e siècle puis a subi des transformations en 1875. C'est aujourd'hui un joli manoir avec son jardin, appartenant à un propriétaire privé.



Pour réaliser ce rallye, les enfants doivent obligatoirement être accompagnés d'un adulte. Le parcours vous fera, parfois, emprunter des routes à circulation et sans trottoir. Vous devez donc circuler de manière prudente sur le côté gauche de la chaussée pour voir et être vu. La CCFH ou l'OTI déclinera toute responsabilité en cas de problème.

✖ Départ : Dirige-toi vers la rue Jean Chocqueel et...

1 Combien de pans a la toiture de la sacristie de la hallekerque ?
Ecris ce nombre en lettres romaines (exemple X=10, V=5, I=1)

→



2 Quel matériau, les anciens utilisaient-ils pour construire des pilastres, ces gros poteaux qui servaient de supports aux grilles ? Entoure la bonne réponse.



La brique



Le plastique



Le caoutchouc

3 Quelle forme a la tourelle à l'entrée du château de la Briarde ?
Entoure la bonne réponse.



Forme ronde



Forme carrée



Forme octogonale



4 Comment traduit-on marchand de charbon en flamand ?
INDICE : Recherche un panneau jaune.

→

... poursuis ensuite sur la rue Jean Vandaele.

5 Qui est Jean Vandaele ? Entoure la bonne réponse.



Un Maire



Un Président



Un Sénateur



6

Sur le pignon (mur) de la maison n°99, tu aperçois plusieurs formes en métal. C'est ce qu'on appelle des fers d'ancrage. Ces pièces sont reliées par une barre à d'autres fers d'ancrage situés sur l'autre pignon. Ils permettent aux murs de ne pas s'écarter. Quelle forme a le fer du milieu ? Entoure la bonne réponse.



Continue à droite à la fourche pour suivre la route du Rattekot.

7

Retrouve la traduction de la route du rattekot à l'aide de ce code.

A B C D E F G H I J K L M N O P Q R S T U V W X Y Z
& # @ ! * \$ } ? = + □ ○ △ ◇ ◊

@ & # & ◊ * & ☆ & ◊ ◊



8

L'arbre que tu vois dans la pâture sur ta droite est un arbre rigolo par sa forme : il a un gros tronc, de nombreux « bourrelets » et des branches fines. C'est parce qu'on l'a régulièrement taillé à la même hauteur. Jadis, cette coupe permettait de fournir les villageois en bois de chauffage, en bois de vannerie, manches d'outils et autres piquets ou encore en fourrage pour les cochons. En France, il existe plus de 100 façons de le nommer. Mais comment le nomme-t-on en Flandre ? Entoure la bonne réponse.



un arbre têtard



un arbre têtû



un arbre ténor

9

Retrouve le n° de la maison où tu peux voir une statuette dans un pignon (mur) ?

→ N° _____

Tourne à gauche sur la rue du Mulock.

10

On a baptisé cette rue, la rue du Mulock en référence au lieu-dit sur lequel le lotissement a été construit : le Mulock. En effet, comme pour beaucoup de mots, son orthographe a évolué au fil du temps. Tu peux t'en rendre compte quand tu lis la traduction flamande : MULLEHOEKSTRAETE. Si je te dis que Mulle signifie « Moulin », Hoek « Coin » et Straete « Rue ». Comment nommerais-tu cette rue ?

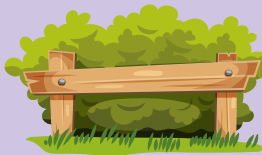
11

Comment dit-on « rue du meunier » en flamand ?

Prends à gauche la route de Bergues...

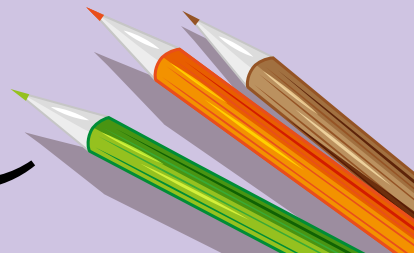
12

Comment s'appellent ces arbres aux couleurs pourpres qui décorent les trottoirs. Décode ce rébus et tu le découvriras !



13

Reproduis le dessin réalisé à l'aide de briques colorées que tu aperçois sur le pignon de la maison n°98, symbole de la propriété.





14

Quelle inscription peux-tu lire sur la chapelle ?

... pour reprendre la rue Jean Vandaele.

15

Quels animaux vas-tu rencontrer dans cette rue ?
Entoure la bonne réponse.



Des canards



Des cigognes



Des flamands roses

16

Tu remarqueras que beaucoup de portes sont surmontées d'une imposte (une partie vitrée). Mais pourquoi ? Entoure la bonne réponse.



Pour faire beau



Pour voir qui frappe à la porte



Pour faire rentrer la clarté

À l'intersection, tourne à droite sur la route de Wylder.

17

Comment se blasonnent les armes de West Cappel ?
Entoure la bonne réponse.





Dirige-toi à gauche pour prendre la route de l'Yser.

18

Qu'est-ce que l'Yser ? Qu'est-ce qui le compose ? Remplace les lettres manquantes pour le savoir.

L'Yser est un petit fluve côtier d'une longueur de 78 kilomètres (30 km en France, 47 km en Belgique). Il prend sa source à Buysseure, près de Saint Omer pour rejoindre la mer du Nord en Belgique.

L'origine de son nom serait celte (les Celtes auraient envahi notre région entre 700 et 500 ans avant Jésus Christ) et son nom aurait été Isera ce qui signifiait « fleuve aux eaux claires » (c'est la même origine que l'Isère dans les Alpes).

19

Une haie d'arbustes champêtres sépare le jardin public de la rue. Parmi les propositions, laquelle n'est pas un arbuste ? Entoure la bonne réponse.



L'aubépine



Le sol



Le être

20

La porte de la maison n°280 est typiquement flamande. En voici quelques caractéristiques mais attention l'une d'entre elles est fautive ! Retrouve-la en entourant la bonne réponse.



Elle a une imposte pour apporter de la lumière



Ces planches de bois sont verticales pour faciliter l'écoulement de la pluie



Les portes sont toujours peintes en noir

21

La construction du pignon (mur) de la maison n°361 permet d'éviter que le vent ne soulève ou déplace les tuiles posées sur le bord. Comment est-il construit par rapport au toit ?



Plus haut que le toit



À la même hauteur



Plus bas que le toit

Poursuis tout droit sur la rue Louis Pinceel pour tourner à gauche sur la route de Bambecque.

22

L'enceinte du château est construite en briques en alternant les couleurs. Mais sais-tu comment est fabriquée une brique ? Remplace les mots correspondant aux dessins pour t'aider à mieux comprendre.



Historiquement, la brique est issue de la Mésopotamie (l'actuel Irak) et aurait été inventée il y a 800 ans. Pour la définir simplement, il s'agit d'un morceau d'argile formé en parallélépipède et qui est séché au _____. Ce n'est qu'après, qu'elle est cuite au _____. Ce sont les Romains qui diffusent son utilisation dans tout leur empire.

Puis, au cours du Moyen-Âge, le manque de moyens réduisit peu à peu sa place systématique dans nos constructions. C'est au XII^e siècle qu'on la retrouve, remplaçant d'autres pierres trop friables (fragiles), trop rares ou peu intéressantes.

Sa place prépondérante en Flandre s'explique notamment par l'existence partout dans le territoire de la matière première de ce matériau qui imprègne nos sols : l'argile.

La technique de fabrication n'évoluera quasiment pas entre l'Antiquité et le XIX^e siècle. On la fabriquait alors manuellement en extrayant l'argile des sols, en la mélangeant ensuite avec du _____. Puis on la moulait dans des caissettes en _____ pour ensuite les faire sécher plusieurs jours au soleil. Ce n'est qu'à la fin de ces manœuvres que l'on faisait cuire au four toutes ces briques.

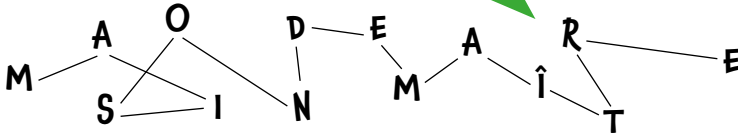
Les plus belles étaient conservées pour les murs des constructions, les murets et les soubassements par exemple. Les briques brûlées étaient plutôt utilisées pour la mise en place de trottoirs ou de cours.

La couleur si spécifique de la brique : soit rouge orangée, soit _____, dépend de sa composition. En effet, sa composition chimique est constituée d'un certain pourcentage d'alumine et de silice (sable). Celle que l'on retrouve en Flandre Intérieure est rouge orangée et celle de la Flandre maritime est plutôt jaune. Cette dernière est reconnue comme étant plus solide mais aussi plus chère. C'est pour cela qu'on la retrouve le plus souvent sur des maisons bourgeoises ou pour l'utilisation de détails architecturaux en particulier comme les épis (qui nécessitent d'être solides) ou encore pour les runes et leur aspect esthétique.



23

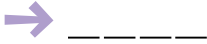
Comment s'appelle le type de maison que tu vois au n°96 ?
Suis les lignes pour le savoir.



Traverse la place Francis Cousin pour rejoindre la rue
du Contour de l'église...

24

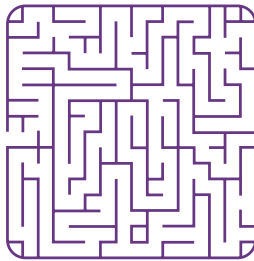
Quelle date est inscrite sur le porche subsistant de l'ancienne chapelle de
l'ancien presbytère ?



... et emprunte le chemin à gauche qui mène au jardin public.

25

Le jardin public offre une halte paisible à l'ombre du soleil. Observe bien
ce qui t'entoure et aide Naomi à trouver ce qui n'y est pas.



Une vigne

Une mare

Des jeux



Fais demi-tour et continue la rue du Contour de l'église pour
rejoindre ensuite ton point de départ.

26

Attarde-toi sur le pignon de la maison n° 248. Tu remarqueras que le haut se termine en triangles.
Bien qu'esthétiques (surtout avec l'utilisation de briques de couleurs différentes), ils ont une
fonction importante pour la maçonnerie. Le côté du triangle est perpendiculaire au toit. Cette
technique permet ainsi de consolider la construction. Résous la charade pour connaître le nom
exact.

Mon premier sépare le jardin public de la route (rappelle-toi !)
Mon deuxième est la mamelle de la vache.
Mon tout est une méthode de construction.



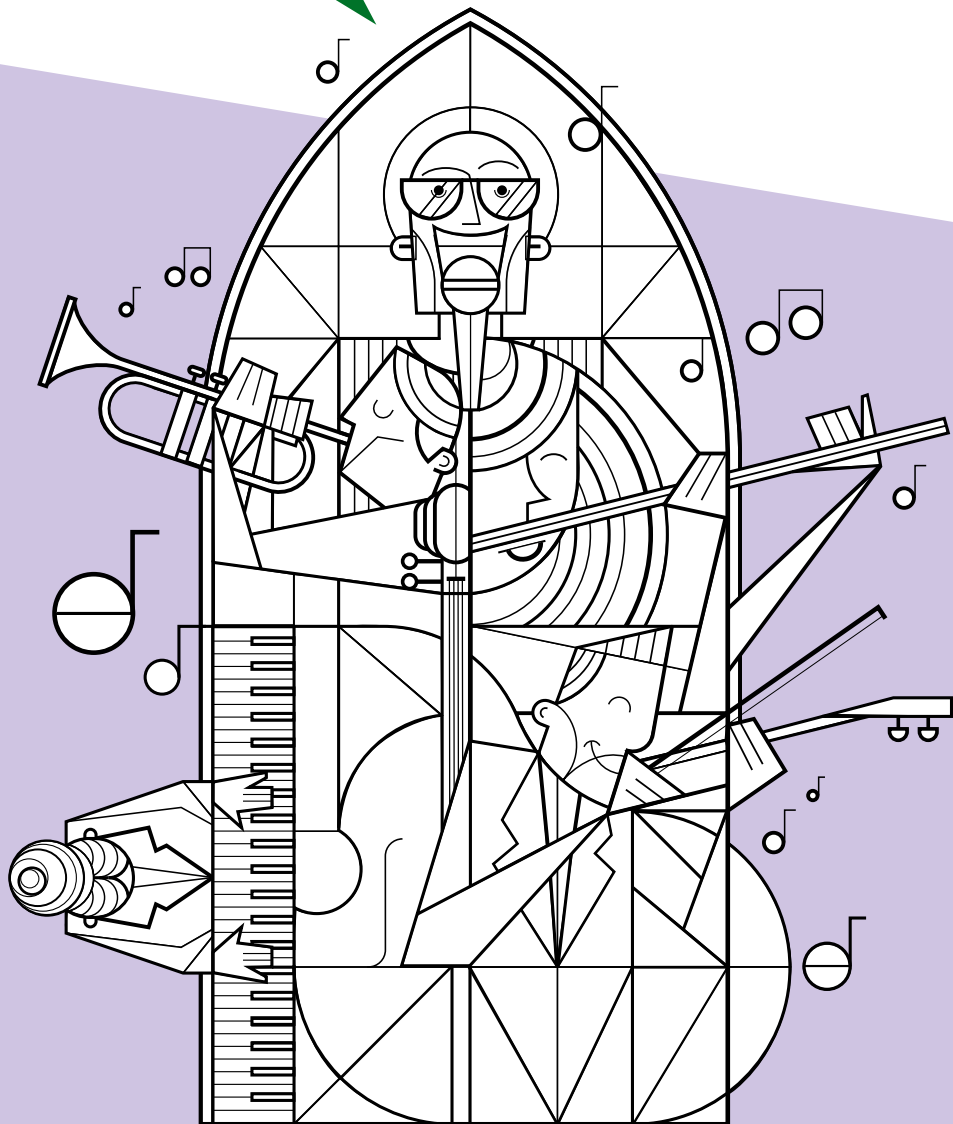
27

En reportant les lettres colorées devinées au fil de cette aventure, tu trouveras des éléments de la hallekerque qui datent de 1530 !



28

Colorie ce visuel qui a été créé pour MUSIQUE EN ÉGLISE !



29

Remplace chaque mots au bon endroit !

Princesse
Douve

Couronne

Roi

Prince
Cheval

Pont-Levis

Tour

Reine

Remparts

château

Découvre les solutions en scannant le QR code !

