

Hauts de Flandre

OFFICE DE TOURISME



Salut ! Je m'appelle **Daphné**.

Aide-moi à répondre aux questions grâce aux indices que tu trouveras en visitant le village. Observe bien et pars à **l'aventure !**



Steene

8,3 km





Départ : parking de l'église

Dos à l'église, emprunte l'impasse de l'école et fais demi-tour pour reprendre la rue de la mairie par la gauche.

À l'intersection, continue tout droit sur la ghyvetstraete (+/- 1.5 km). Arrivé au canal, tourne à gauche et continue jusqu'au pont (+/- 1.8 km).

Traverse la route et longe le quai de la Colme. Prends à gauche la steenstraete après le ponton (+/- 1.6 km). Au carrefour, emprunte la rue de l'indicateur à gauche.

Tourne à droite pour suivre le chemin du calvaire. Au bout de ce chemin, tourne à gauche sur le chemin des champs.

Traverse la route et suis la rue du château par la droite. Emprunte la rue des remparts. Continue ensuite à gauche sur la rue de la poterne. Poursuis par le sentier « contour des salines » sur ta gauche qui te ramènera sur la rue de la mairie. Tourne à droite pour rejoindre ton point de départ.

! Pour réaliser ce rallye, les enfants doivent obligatoirement être accompagnés d'un adulte. Le parcours vous fera, parfois, emprunter des routes à circulation et sans trottoir. Vous devez donc circuler de manière prudente sur le côté gauche de la chaussée pour voir et être vu. La CCFH ou l'OTI déclinera toute responsabilité en cas de problème.

Le saviez-vous?

Steene tire son nom du flamand « steen » qui signifie pierre. Mais, il signifie également le perron, le manoir fortifié et le château par extension. Deux hypothèses sont alors retenues sur l'origine du nom du village : origine romaine avec la steenstraete (1^{er}-III^{ème} siècle) ou origine médiévale avec le château probablement construit en pierre.

Steene a la particularité d'être divisé géographiquement en 2 régions bien distinctes : le Leegveld (basse plaine) et le Hoogveld (plaine haute) à l'opposé et partage le hameau de Grand-Millebrugge avec la commune d'Armbouts Cappel (situé sur la partie basse).

Des fouilles archéologiques réalisées sur la commune ont révélé la présence d'un site saunier (qui produit du sel) daté de la période gallo-romaine. Steene se trouve à cette époque à la limite d'une zone marécageuse, propice à l'exploitation du sel marin. On y a découvert de nombreux piliers de fours à sel ainsi que des augets (récipients), destinés à recueillir les saumures pour en extraire le sel.



Le château, dit de Steenbourg, est construit à la fin du XVI^{ème} siècle sur d'anciennes fondations. Il a été un lieu de villégiature des Archiducs Albert et Isabelle : ils venaient régulièrement s'y détendre et se reposer. On le nommera ensuite le château Zylof, du nom de ses nouveaux propriétaires. Il a une forme de quadrilatère entouré de douves avec pont et flanqué de 4 tourelles d'angle, et des pignons à pas-de-moineau.

Construit en 1791, le château Duriez est entouré d'un jardin de 2 hectares à l'anglaise. Le site a été ensuite réaménagé pour y accueillir une sucrerie, puis une distillerie jusqu'en 1991.



Steene connaît un certain succès en matière de cinéma. Le château de Zylof apparaît dans la série « Les Petits Meurtres d'Agatha Christie ». En 2018 et 2020, le Château Duriez, apparaît également dans la série « Baron noir » puisque le lieu sert de doublure à la Lanterne, résidence versaillaise des chefs d'État.

Le Calvaire érigé en 1707 : un vœu est à l'origine du calvaire à loques de Steene. En effet, Floris Hyacinthe Zylof, propriétaire du château de Steenbourg fait un vœu : avoir un descendant. Son épouse, Marie-Jeanne de Créquy, approche de la quarantaine sans avoir mis au monde de descendant. Son vœu est exaucé. Elle a 39 ans lorsque naît en mai 1707 leur fils unique : Floris Guillaume Zylof. Son père fait alors ériger ce calvaire sur ses terres, non loin du château.

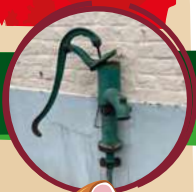
1 Comment s'appelle cet oratoire ?
Entoure la bonne réponse.



Un calvaire Un cratère Un calcaire

✗ Dos à l'église, emprunte l'impasse de l'école...

2 Qu'est-ce que cet engin ?



Une pompe à essence Une pompe à air Une pompe à eau



3 Quelle était l'utilité de cette construction ?



Un URINOIRE Une CABINE téléphonique Une NICHE à statue

... et fais demi-tour pour reprendre la rue de la mairie par la gauche.

4 Combien de côtés ont les pilastres de la grille de l'église ? Entoure la bonne réponse.
($1 = 1/V = 5/X = 10$)



IV

V

VI

5 À quel endroit vois-tu une statue ?
Sur...



Le pignon Le toit La façade

6 La salle devant toi s'appelle Raymond Devos. Mais qui est-il ?



Un humoriste Un joueur de cythare Un sumo

7 Quel matériau est utilisé pour construire le pourtour des portes de la salle des fêtes ?



Le béton La brique La pierre

8 Qu'y a-t-il sur le toit de la mairie ?



Un clocheton Une cheminée Un nid de cygogne

9 Dans quel pays a combattu Raymond Desmidt ?



Le Vietnam L'Indochine L'Algérie

Rue de la

10 Comment désigne-t-on le territoire sur lequel le maître du château exerce ses droits ?



La Châtellenie La Seigneurie Le Comté

11 Comment s'appelle cet arbre ?



un baobab un peuplier un cactus

12 Quels animaux retrouves-tu au n°10 ? Des...



Lions Canards Hirondelles

13 Combien de briques jaunes sont utilisées pour réaliser la frise sous le toit des maisons n°35 et n°33.



20 100 155

14 Quelle forme a le support sur lequel est dessiné le Lion des Flandre de la maison n°23 ?



une tuile une brique un blason

15 Les ouvertures que tu peux voir dans le bas du mur de l'ancienne brasserie au n°9 s'appellent des soupiraux : ils permettent de donner un peu d'air et de la clarté dans la cave. Connais-tu l'orthographe au singulier ?



Soupiraille Soupîr-âie Soupîrail

16 Qui représente la statue posée dans l'oratoire ?



Saint-Martin Jean Bart Marie

➔ À l'intersection, continue tout droit sur la ghyvetstraete (+/- 1.5 km).



17 Retrouve la traduction du nom de cette rue à l'aide de ce code.

A B C D E F G H I J K L M
& # @ ! * \$ } ? = + □ ○ △

N O P Q R S T U V W X Y Z
◇ □ ▽ ☆ ✦ ✧ ▾ ☆ ♥ ⚡ ▴ ▽ ▾

☆ ☆ * ! * ◀

➔ _____

♥ & ◇ ◇ * & ☆ ▴



18 Qu'a-t-on utilisé en guise de boîte aux lettres ?



Un pot à lait Un nichoir Un tonneau

19 La partie haute du pignon (mur) est en clin. À ton avis, de quoi s'agit-il ?



De la pierre Du bois Du tissu

20 Combien y a-t-il de contreforts, ces constructions obliques qui renforcent le mur de la grange ?
(I = 1/V = 5/X = 10)



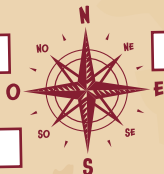
I

III

V

21 Remplace les villes au bon endroit sur la rose des vents. Attention, une erreur s'est glissée dans les propositions !

BERGUES - DUNKERQUE - PARIS
GRANDE-SYNTHE - PITGAM



22 Quelle forme a le pylône électrique ?



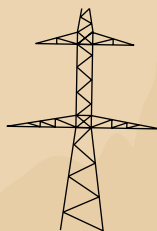
Triangle



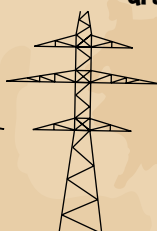
Drapeau



Double drapeau



Danube



Tonneau

23 Tu vas longer un fossé l'oudegracht (le vieux fossé), rempli d'eau que tu vas traverser. Par quel moyen ?



Un BAC à chaîne

Une PASSERELLE en bois

Un PONT en briques

Arrivé au canal, tourne à gauche et continue jusqu'au pont (+/- 1.8 km).

24 Comment s'appelle ces plantes aquatiques ?



Des nénuphars

Des cactus

Des algues

25 Qu'aperçois-tu au loin sur ta gauche ?

-  un château d'eau
-  un chapiteau
-  un château

26 Qu'est ce qui décore le pignon de la maison n°29 ?

-  une statue
-  un lion des Flandres
-  un drapeau

27 Comment s'appelle ce cours d'eau qui permettait autrefois de transporter des personnes et des marchandises de Bergues à Saint Omer ?

-  une mer
-  un canal
-  un ruisseau

28 Quel arbuste constitue les haies de la maison n°29 ? (Indice, on le fait bénir aux Rameaux pour nous apporter la protection toute l'année)

-  Le buis
-  Le houx
-  Le gui

29 Quel objet est planté dans la terre ?

-  une hélice
-  une aile d'avion
-  un bâton de randonneur

30 Que signifie ce panneau ?

-  Interdiction de dépasser pour les VOITURES
-  Interdiction de dépasser pour les VÉLOS
-  Interdiction de dépasser pour les BÂTEAUX



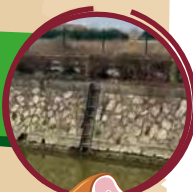
31 Comment appelle-t-on communément cet équipement, qui marque la fin de la terre sur l'eau ?



-  Barbe
-  Rambarde
-  Rhubarbe

32 À quoi servent ces échelles ? Entoure la/les bonne(s) réponse(s).

-  Permettre aux baigneurs de **RENTRE**r doucement dans l'eau
-  Permettre aux bateliers d'**ACCÉD**er plus facilement à la rive
-  **MESUR**er le niveau de l'eau



33 À quelle distance es-tu de Bergues ?

-  6 km
-  13,3 km
-  28,4 km



34 Le pont sépare le bourg en 2.
Comment s'appelle ce bourg ?



Petit

Millebrugge



Moyen

Millebrugge



Grand

Millebrugge

Traverse la route et longe du quai
de la Colme.

35 À ton avis, pourquoi le pignon de la maison n°11
dépasse du toit. Entoure la mauvaise réponse.



Pour
TERMINER
le stock de
briques



Pour
EMPÊCHER
la propagation
du feu en cas
d'incendie



Pour
PROTÉGER
les toitures
contre les
vents

36 Combien de maisons d'ouvriers identiques
(corons) constituent la série, le long du canal ?
Indique le chiffre en lettres.



Prends à gauche la steenstraete
après le ponton (+/- 1.6 km).

37 La route que tu vas emprunter est chargée
d'histoires puisqu'elle date de Jules César, qui,
pour régner sur le territoire, a fait construire
7 routes en partant de Cassel. Résous cette
charade pour découvrir son nom.

Mon premier est le son qui sort de ta bouche.
Mon deuxième est attendu après la tétée.
Mon troisième est le cinquième mois de l'année.
On fait mon quatrième pour lacer ses chaussures.
Mon tout est le nom d'une de ces routes.
Celle-ci relie Cassel à la mer.



38 Parmi les arbres plantés sur cette voie, tu
rencontreras des peupliers très appréciés
pour leur croissance rapide. Ils font partie
des arbres qui perdent leurs feuilles en
automne. Comment s'appellent-ils ?



Des arbres
à feuilles
caduques



Des arbres
à feuilles
capuches



Des arbres
à feuilles
cahutes

39 Ces 3 imposantes citernes supposent
que l'industrie de la sucrerie complétée
puis remplacée par une distillerie a été
florissante jusqu'en 1991. Mais pour
quelle raison fabrique-t-on du sucre à
Steene, dans le Nord ?



On y cultive
la **BETTERAVE**
SUCRIÈRE



On aime les
SUCRERIES



On y cultive
la **CANNE À**
SUCRE



40 Tu ne vois qu'une partie du château Duriez,
qui comprend un parc, un étang, une
glacière, plusieurs salles pour les multiples
étapes du processus industriel, des
dépendances et une ferme monumentale
reconstruite. Arrête-toi devant cette
grande porte typique, qui peut laisser
entrer un chariot si on ouvre les 2 vantaux
mais également une personne si l'on
n'ouvre que la petite porte.
Devine son nom parmi ces propositions et
entoure la bonne réponse.



Une porte
cochère



Une porte
fenêtre



Un port
table



41 Comment s'appelle cet alignement d'aubépines (arbuste très utile pour délimiter les parcelles des terres, entre autre) ?



Une rangée d'Aubépines



une haie d'Aubépines



Une brochette d'Aubépines

42

Quel est le nom de ce lieu-dit ? (qui signifie le champ du court tour : partie du champ non cultivé pour le passage des roues)



Boervelt



Garsveld



Geervelt



43

Combien de chicanes vas-tu rencontrer ?



1



2



3

44

C'est une essence très commune dans le Nord. Il est généralement identifiable par ses feuilles composées et ses grappes de fruits secs, souvent appelés « langues d'oiseau ». Retrouve son orthographe exacte et entoure la bonne réponse.



Le frêne



Le freine !



Le frais ne

45

Nous allons traverser un watergang qui nous rappelle que nous sommes en Flandre maritime. Rappelle-toi que c'est à force de travail que les hommes, au XII^{ème} siècle ont défriché et asséché la région qui alors était marécageuse : ils rejetaient l'eau dans des fossés à l'extérieur de leur parcelle de terre. Saurais-tu retrouver le nom de ce watergang qui signifie le fossé du bois ? Petit indice : « straete » signifie « rue »



→ Au carrefour, emprunte la rue de l'indicateur.



46

Dans ce secteur de basse altitude, le quadrillage des terres par un dense réseau aquatique est indispensable à leur maintien hors d'eau : sur ta droite, un petit fossé rejoint l'houtgracht. Retrouve le nom du dispositif qui regroupe l'ensemble des fossés et les canaux de ce fossé en remettant les lettres dans le bon ordre.

G E R W A E I N U T S
8 10 5 1 2 4 6 7 9 3 11

Les



47 Remets les images dans l'ordre pour retrouver le nom de cette infrastructure.



N P O T N O



48 L'uylgat est une ouverture (gat signifie trou en flamand), faite par l'homme, qui permettait à certains rapaces de trouver refuge et pitance dans les greniers. En effet, les rongeurs, friands des récoltes entreposées étaient nombreux.... Retrouve l'ombre des rapaces parmi ces propositions.



49 Retrouve le nom des fleurs des champs en remplaçant le chiffre par sa place dans l'alphabet.

16-1-17-21-5-18-5-20-20-5

3-15-17-21-5-12-9-3-15-20

2-15-21-20-15-14 4 ' 15-18

16-9-19-19-5-14-12-9-20

➔ Tourne à droite pour suivre le chemin du calvaire.

50 Devine comment s'appelle ces fenêtres sur le toit de la maison n°2 ?



51 Ces arbres qui forment la haie sont des arbustes qu'on a laissés grandir. Son bois, très robuste est utilisé pour fabriquer des baguettes. Retrouve son nom parmi ces propositions.



52 Comment s'appelle cette essence qui pousse dans les haies et qui produit des mûres ?



53 À ton avis, à qui appartenait ce type de maison que tu vois au n° 5 ?



Un seigneur

Un meunier

Un manouvrier
(travailleur agricole)

→ Au bout de ce chemin, tourne à gauche sur le chemin des champs.

54 De quelle couleur est la borne d'incendie ?



Bleu

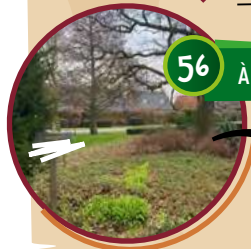
Rouge

Jaune

55 Combien la grange a-t-elle de fers d'ancrage, ces parties métalliques en forme de X qui évitent l'écartement des murs ? Ecris le chiffre en lettres.



56 À qui est dédié le square ?



→ Traverse la route et suis la rue du château par la droite. Emprunte la rue des remparts.

57 Où est dessiné ce dessin ?



Sur un mur

Sur un toit

Sur un sol



58 Retrouve les lettres manquantes pour connaître le nom de cette construction.

Des fouilles archéologiques ont démontré qu'on avait à Steene une grande maîtrise du terrain et surtout une activité consistant à extraire le sel.

La récolte du sel s'effectuait en 2 étapes : l'eau de mer était d'abord captée dans des bassins peu profonds où le sel se concentrait. Cette eau déjà concentrée était ensuite chauffée dans des « fours ». Ces fours étaient des espaces de petites dimensions, creusés d'une trentaine de centimètres. Sur cet espace, on posait un clayonnage rectangulaire composé de fines branches formant des mailles de 15 à 20 cm de côté. Aux intersections des branches, on posait des gobelets en terre remplis de saumure.

On allumait un feu sur le pourtour du clayonnage. La chaleur qui se répandait sous les gobelets provoquait l'évaporation de l'eau, et des petits pains de sel se formaient alors. Il fallait briser les pots de terre qui ne servaient donc qu'une seule fois.



→ Continue ensuite à gauche sur la rue de la poterne. Poursuis par le sentier « contour des salines » sur ta gauche qui te ramènera sur la rue de la mairie...

→ ... que tu suivras par la droite pour rejoindre ton point de départ.

59 Que signifie ce message ?

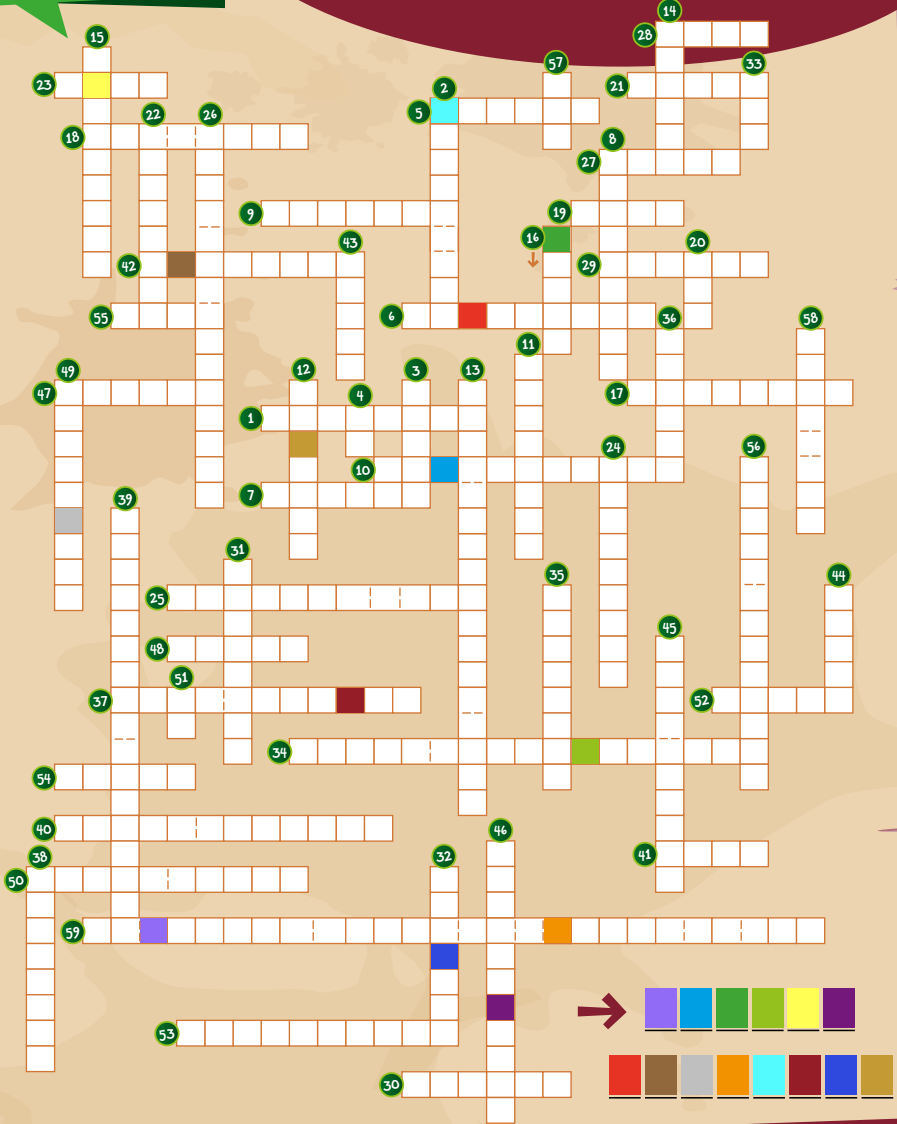


'N WITTEN HOF VAN 'N
VEGEL VAN 'T ZOUT

60

Mots croisés :
**À LA DÉCOUVERTE
 DE STEENE !**

Dès le début du millénaire, nos ancêtres étaient connus et reconnus par delà les Alpes puisqu'ils faisaient déjà du commerce avec l'Italie, Rimini plus précisément (ville sur la côte Adriatique). Mais que vendait-ils ? Reporte sur la grille certaines réponses trouvées lors de cette aventure et tu trouveras ce qui a fait notre réputation !



découvre les solutions en scannant le QR code !

