



Salut ! Je m'appelle **Bénédicte**.

Aide-moi à répondre aux questions grâce aux indices que tu trouveras en visitant le village.

Observe bien et pars à l'**aventure** !





Le parcours :

Hoymille
4km



 **Départ :** Parking de l'église.

Contourne le parc rue de l'église et traverse le chemin piétonnier. Emprunte la rue Neuve sur ta droite. Tourne à droite sur la rue du Zyckelin. Continue jusqu'à la chapelle et fais demi-tour.

Prends à droite la rue du cimetière.

Traverse le lotissement « la résidence des moulins », longe le terrain arboré et rejoins la rue d'Alsace que tu emprunteras à droite. Tourne à gauche sur la rue d'Auvergne. Tourne ensuite à droite sur la rue de Poitou.

Traverse par la gauche, ce parc arboré appelé la Coulée verte.

Au rond-point, prends la rue du Général Dewulf (la 1ère à droite) et tourne à droite sur la rue d'Ypres. Continue sur +/- 600 m.

Tourne à gauche sur la rue des cytises et encore à gauche sur la route d'Hondschoote jusqu'au pont et reviens sur tes pas. Longue la route d'Hondschoote pendant un 1 km jusqu'au pont Zyckelin et rejoins ensuite ton point de départ.

Le saviez-vous??

Hoymille signifierait « le marais à foin ». Il viendrait du néerlandais « hoy » (aujourd'hui hooi), le foin, et « mille », le marais, la prairie marécageuse.



L'église Saint-Gérard est une église « récente » puisqu'elle a été construite entre 1907 et juillet 1908.

Il faut savoir qu'avant la Révolution Française, Hoymille n'était qu'une paroisse (un hameau) dépendant de Bergues.

Riche de plusieurs moulins, de terres maraichères, le village ne compte que 78 maisons ou fermes en 1820, où l'on produit notamment de l'engrais et des céréales.

Il existait jadis des forts à Hoymille, le Fort Lapin, le long de la Basse Colme, à l'Est du village, et le Fort Suisse (près de l'actuelle gendarmerie). C'étaient des forts défensifs à l'extérieur d'une fortification plus grande dont ils servaient d'ouvrages avancés.

La maison blanche a été utilisée en 1941 par les Tchèques pour surveiller les Allemands qui étaient stationnés à West Cappel et Quaëdypre.

Hoymille a mis en place l'éco-pâturage, cette technique qui consiste à entretenir les espaces naturels avec des animaux herbivores, tels que des moutons.



Pour réaliser ce rallye, les enfants doivent obligatoirement être accompagnés d'un adulte. Le parcours vous fera, parfois, emprunter des routes à circulation et sans trottoir. Vous devez donc circuler de manière prudente sur le côté gauche de la chaussée pour voir et être vu. La CCFH ou l'OTI déclinera toute responsabilité en cas de problème.

✖ Départ : Contourne le parc rue de l'église....



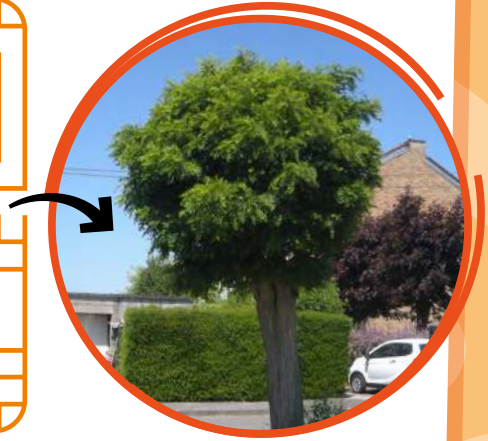
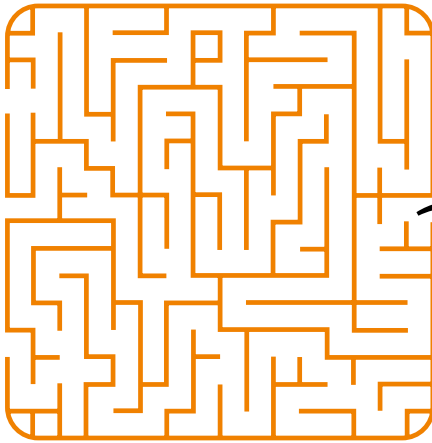
1

Quelle est la bonne orthographe pour cet arbre ?
Emprunte le bon chemin pour la trouver.

Freine

Frêne

Frais-ne



.... et traverse le chemin piétonnier.

2

Cette allée est longée par des arbustes dont les feuilles se ressemblent :
le charme et le hêtre. Voici un moyen mnémotechnique particulier pour ne plus
jamais confondre leurs feuilles !

“Le charme d’Adam, c’est d’hêtre à poils : les feuilles de charme ont des petites
dents sur les bords tandis que les feuilles de hêtre sont ornées de petits poils
soyeux.”

Tout d’abord relie la photo au nom de l’arbuste.



*Charme

*Hêtre



Ensuite, quelle espèce
vois-tu en dernier ?



 Emprunte la rue Neuve sur ta droite.

3 Quelle forme a le fer d'ancrage sur la maison N°37 ? Le fer d'ancrage est cette extrémité d'une barre de fer, appelée le tirant (destinée à empêcher l'écartement des murs opposés). Entoure la bonne réponse.



 Tourne à droite sur la rue du Zyckelin. Continue jusqu'à la chapelle...

4 Retrouve l'inscription que tu vois sur la chapelle.



 ... et fais demi-tour.

5 Reproduis la forme du dessin (symbole d'éternité et de protection contre l'adversité) que tu vois sur la façade de la maison N°39 ?



 Prends à droite la rue du cimetière.

6 Quelle construction a-t-on exposé pour rappeler leur importance sur la commune ? Résous ce rébus pour la trouver.



S U R _____

Traverse le lotissement « la résidence des moulins », longe le terrain arboré et...

7

Le lotissement que tu vas traverser a des maisons atypiques. Combien ont-elles de côtés ? Entoure la bonne réponse.



4



5



6

8

L'espace vert que tu vas longer rappelle que Hoymille a été longtemps la partie rurale de la ville de Bergues. On y trouvait des champs cultivés pour nourrir la population de la ville : des légumes mais aussi des fruits que l'on vendait sur les marchés. À quel fruit fait-on allusion ?

Je suis un fruit de l'automne.

Je suis ronde.

On me mange en compote ou dans les tartes.

Dans les fêtes foraines, je suis recouverte de sucre rouge.

Une sorcière m'a empoisonnée.

Je suis un fruit mais chez l'homme, je suis d'Adam

Je suis la..

... rejoins la rue d'Alsace que tu emprunteras par la droite. Tourne à gauche sur la rue d'Auvergne.



9

La salle des fêtes met à l'honneur une vieille tradition flamande. Mais de quoi s'agit-il ? Retrouve l'anagramme de ce mot pour le découvrir.

Petits indices :

Ils sont grands.

Ils sont en osier, en bois,
en tissu, en papier mâché.

E T A N G →  _ _ _



Tourne ensuite à droite sur la rue de Poitou.

10

La maison N°2 rappelle son attachement à une célébrité de la marine. De qui s'agit-il ? Entoure la bonne réponse.



Capitaine Crochet



Capitaine Jack Sparrow



Le corsaire Jean Bart



Traverse par la gauche, ce parc arboré appelé la Coulée verte.

11

Aide bénédictine à corriger les fautes d'orthographe. Aide-toi des suggestions.

leau - sau - lier - d'Amérique - ble - d'Inde

sole argenté : _____ argenté

peuplié noir : _____ noir

marronnier dingue : marronnier _____

érable à feuille d'obier : _____ à feuille d'obier

boulot pleureur : _____ pleureur

platane dame Eric : platane _____



Au rond-point, prends la rue du Général Dewulf (la 1ère à droite) et tourne à droite sur la rue d'Ypres. Continue sur +/- 600 m.

12

Qui est Vauban ? Complète les trous en t'aidant des dessins pour comprendre qui était cet homme.



VAUBAN est un ingénieur et architecte militaire _____. Nommé maréchal de France par Louis XIV, il n'est pas natif des Flandres **mais y a laissé une empreinte fort prisée des touristes et des habitants.**

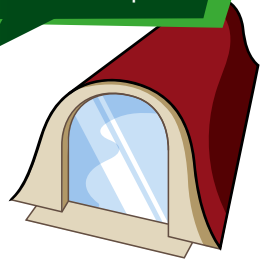
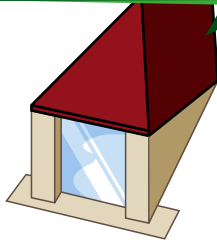
En octobre 1704, Vauban se trouve à Dunkerque, une ville forte qu'il considère **comme sa plus belle réussite et qu'il a transformée en une « cité imprenable »** : un formidable ensemble de forts de défense, de bâtiments, de jetées, de fossés remplis d'_____, et d'un bassin pouvant contenir **plus de quarante vaisseaux de haut bord toujours à flot**, même à marée basse, grâce à une _____.

Pourquoi est-il à Dunkerque ? Parce que le roi lui confie le commandement de la frontière maritime des Flandres, alors sérieusement menacée. Il a l'autorisation de construire **un camp retranché à Dunkerque, puis un deuxième entre Dunkerque et Bergues.**

Expert dans l'art d'organiser l'attaque ou la défense lors du siège d'une ville, d'un lieu ou d'une place forte, il donne au royaume de France une « _____ de fer » pour faire de la France un pré carré protégé par une ceinture de citadelles. **Il conçoit ou améliore une centaine de places fortes.** Il n'a pas l'ambition de construire des forteresses imprenables, car la stratégie consiste alors à gagner du temps en obligeant l'assaillant à **mobiliser des effectifs dix fois supérieurs à ceux de l'assiégé.**

13

Quelle forme ont les lucarnes de la maison N°46 ? Entoure la bonne réponse.



14

Par quel moyen retient-on les cailloux pour faire des murets de décoration ? Entoure la bonne réponse.



De la corde

Du métal

Du ciment

Tourne à gauche sur la rue des cytises et encore à gauche sur la route d'Hondschoote jusqu'au pont ...

15

Qu'est-ce qu'un cytise ? Des lettres se sont envolées au vent. Saurais-tu les replacer au bon endroit ?

J C H J R

Le cytise est un petit arbre ou a ___buste.

Il a une floraison en grappes de fleurs ___aunes.

Ces fleurs attirent un grand nombre d'inse ___tes butineurs.

Les cytises s'utilisent en ___aie libre, en bosquet ou même dans un grand ___ardin pour former un tunnel.



16

Quel est le nom de cette partie de cours d'eau ? Entoure la bonne réponse.



La Basse Colme

Le canal de Bergues

La Haute Colme

... reviens sur tes pas. Longe cette route d'Hondschoote jusqu'au pont Zyckelin et rejoins ensuite ton point de départ.



17

De l'autre côté du canal, se trouvait auparavant une grande maison en très mauvais état. Aujourd'hui démontée, cette maison pourtant très connue à Hoymille n'a jamais été restaurée. Mais pour quelle raison ? Entoure la bonne réponse.



Elle est hantée



Les travaux sont trop importants



Elle est entourée de sables mouvants



18

Quel matériau a-t-on utilisé pour fabriquer les parterres de fleurs ? Entoure la bonne réponse.



Du bois



Des pavés



Du plastique

19

Quelle décoration est incrustée dans le mur de la façade ? Entoure la bonne réponse.



Un lion des Flandre



Une figurine de Jean Bart



Un croissant de lune

20

Les volets de la maison N°18 sont typiquement flamands. Remplace les couleurs au bon endroit.



Bleu



Vert



Rouge



Gris Anthracite



Marron

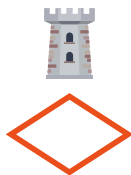
Toute maison flamande qui se respecte possédait des volets réalisés avec soin. Ils étaient fabriqués pour se protéger des maraudeurs la nuit et également pour garder la chaleur de la maison. Malheureusement, ces volets sont trop souvent remplacés par des volets en « Z » ou supprimés à cause des stores en PVC. Note que, pour la beauté de l'édifice, volet flamand + stores en PVC ne sont pas incompatibles !

Les couleurs des volets sont chatoyantes et non pas flamboyantes. On évitera donc le fameux « _____ » qui attriste le paysage lorsque le ciel est au gris. À l'inverse, les couleurs trop vives ne s'harmonisent pas avec le paysage.

Sur nos façades, les couleurs permettent d'égayer en ajoutant de la couleur _____, _____, _____, _____ ... voire bicolore...

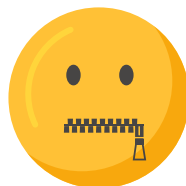
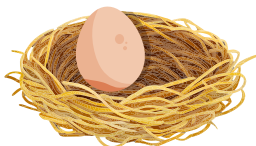
21

Quel dessin retrouves-tu sur les murs en briques du bâtiment N°25 ? Entoure la bonne réponse.



22

Connais-tu le nom de l'élément qui termine le toit et dépasse par rapport à la façade. Elle est utilisée pour évacuer l'eau sans endommager la façade. Résous le rébus pour le découvrir.



23

Comment s'appelle la maison N°37 ?



24

Que signifie « benkies mille » ? Déchiffre ce code pour le savoir.

A B C D E F G H I J K L M N O P Q R S T U V W X Y Z
& # @ ! * \$ % ? = + □ ○ △ ◇ ◁ ▷ ☆ ✦ ✧ ✨ ☆ ♥ ♣ △ ○



* Au fil des années, ce mot a évolué mais on peut penser qu'il appartenait à une personne prénommée Benoit.



25

Comment s'appelle ce pont qui se baisse et se lève pour ouvrir ou fermer le passage. Entoure la bonne réponse.



Un pont pied



Un pont chaud



Un pont mobile

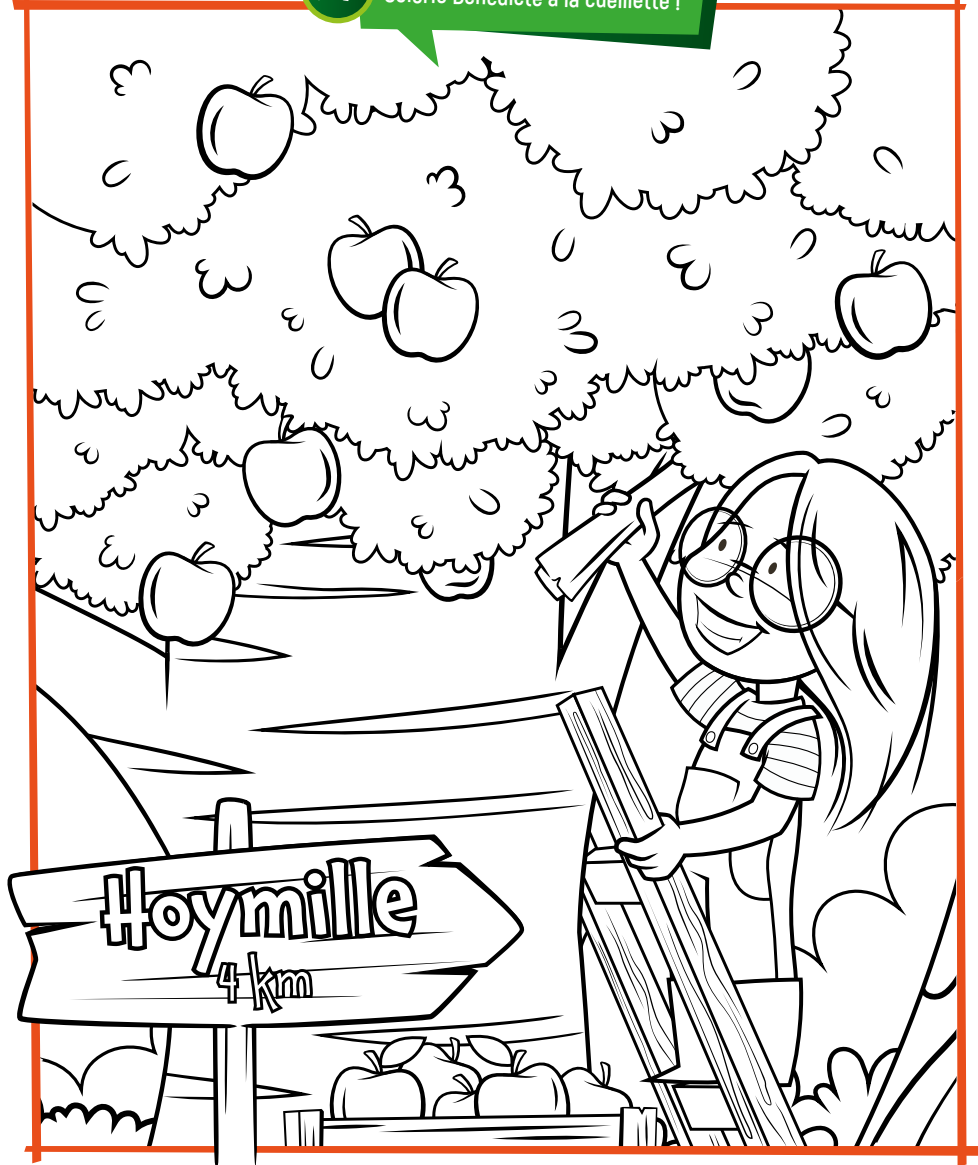
26

En reportant les lettres colorées, tu trouveras un autre nom pour désigner un fort militaire.



27

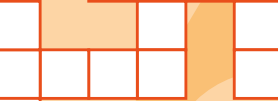
Colorie Bénédicte à la cueillette !





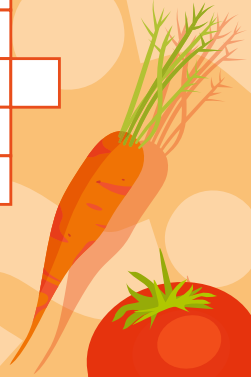
Horizontal

- 1 Avoir un cœur d'...
- 4 Ne plus avoir un ...
- 6 Ramener sa ...
- 7 Prendre quelqu'un pour une ...
- 8 Les ... sont cuites
- 11 Haut comme trois ...
- 12 Recevoir une ...
- 13 Se prendre le ...



Vertical

- 2 Rougir comme une...
- 3 sur le gâteau
- 5 La fin des
- 9 Appuyer sur le ...
- 10 Raconter des ...



Découvre les solutions
en scannant le QR code !

