

Hauts de Flandre

OFFICE DE TOURISME



Salut ! Je m'appelle **Émilie**.

Aide-moi à répondre aux questions grâce aux indices que tu trouveras en visitant le village.

Observe bien et pars à **l'aventure !**





 **Départ** : Parking de la place.

Prends la rue de la Mairie à gauche.

Après la Mairie, tourne à droite pour emprunter le Contour de l'église.

Poursuis tout droit sur le chemin pour rejoindre la Rue des Saules.

Au stop, prends à droite et continue sur la rue de la Mairie jusqu'au pont.

Traverse ce pont, tourne à gauche puis à droite pour parcourir la Rue du pont.

Au bout de cette Voie Communale, continue ensuite tout droit sur le chemin enherbé et prends à droite le chemin du Klocke Straete en suivant le panneau de randonnée « Autour de Bissezeele ».

À l'intersection, prends à droite la Route d'Esquelbecq que tu suivras jusqu'au pont.

Tourne à gauche et rejoins ton point de départ.

Pour réaliser ce rallye, les enfants doivent obligatoirement être accompagnés d'un adulte. Le parcours vous fera, parfois, emprunter des routes à circulation et sans trottoir. Vous devez donc circuler de manière prudente sur le côté gauche de la chaussée pour voir et être vu. La CCFH ou l'OTI déclinera toute responsabilité en cas de problème.



Le saviez-vous??

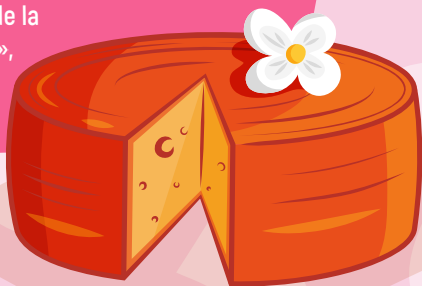
Le mot « zeele » (mot flamand) signifie « demeure ». Il est souvent précédé d'un nom de personnage, chef de clan ou tribu. Bissezele est ainsi la demeure de Bisso.

L'église Saint Adrien fait partie de ces églises reconstruites. Dans un premier temps, de conception romane, elle a été reconstruite en style « néo-roman ».



Le nom de Bissezele est associé à celui d'un prêtre : l'abbé Lamps. Très humaniste, il était préoccupé par le bien-être des paysans : il n'hésitait pas à faire valoir les droits des Hommes en public. Par ailleurs, passionné par l'art de la photographie, il en fit profiter une certaine « Jeanne Devos », qui deviendra plus tard une photographe reconnue.

Une spécialité culinaire fait également la notoriété de la commune : le fameux fromage « le petit bissezele », rouge à l'intérieur et l'extérieur qui rappelle la mimolette.



 **Départ** : Parking de la Place.
Prends la rue de la Mairie à gauche.



1

Comment appelle-t-on les bois qu'on a insérés dans les murs de la construction sur ta gauche ? Déchiffre ce code.

A B C D E F G H I J K L M N O P Q R S T U V W X Y Z
& # @ ! * \$ } ? = + □ ○ △ ◇ ⇒ ⇨ ☆ ✦ ⇩ ☆ ♥ ♣ △ ○

@ ⇒ ○ ⇨ △ # & } *

→ _____ ■

2

Le dessin qui apparaît sur le pignon de la maison n°466 représente une croix, symbole chrétien de l'éternité et de la protection contre l'adversité. Combien de losanges compte ce symbole ? Entoure la bonne réponse.



3



4

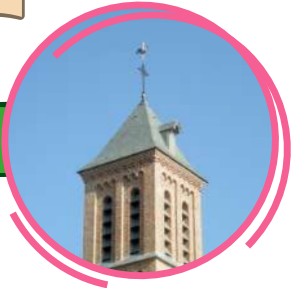


5

3

Quelle forme a la girouette sur le toit du clocher ?

→ _____



4

Laquelle de ces portes est celle de la maison n°417 ? Entoure la bonne réponse.





Après la Mairie, tourne à droite pour emprunter le Contour de l'église.

5

En t'aidant du panneau à l'entrée de la rue, retrouve qui a habité à Bissezele ?
Peux-tu replacer les voyelles manquantes ?

→ L' B B L M P S
T
J N N E D V S

6

À quel type d'animal fait-on allusion quand on parle de la race bovine
« Rouge Flamande » ? Aide-toi des indices pour le découvrir.



On la prénomme souvent Marguerite.
Elle aime brouter l'herbe.
Grâce à elle, tu peux manger de bons desserts.
Son petit s'appelle un veau.

→ _____



Quelle date est inscrite sur le pignon. [mur] ?

7

→ _____

8

Comment s'appelle ce grand arbre ?
Entoure la bonne réponse.



un saule boudeur



un saule pleureur



un saule rieur





Poursuis tout droit sur le chemin pour rejoindre la Rue des Saules.

9

Bissezele est à une altitude de 20 m environ, ce qui permet d'avoir une superbe vue de la campagne flamande. Observe ce panorama et entoure parmi les propositions, les éléments que tu ne vois pas.



Un clocher



Un géant



Un château d'eau



Deux Châteaux d'eau



Un phare



Au stop, prends à droite et continue sur la rue de la Mairie jusqu'au pont.



Peux tu dessiner les dessins que tu vois sur le pignon de la maison n°707, derrière les grands arbres ?

10



11

À quoi te font penser les formes de ces « demi-anneaux » sur le pignon de la maison n°638, qui servent d'ancres (c'est-à-dire les extrémités d'une barre de fer qui empêche l'écartement de 2 murs opposés). Entoure la bonne réponse.



Un fer à cheval



Un fer à repasser



Un fer à friser

12

Comment s'appelle la partie supérieure de la porte ? Résous la charade pour le découvrir.

Mon premier est le 1er chiffre.

Tu te rends à mon deuxième pour envoyer un colis.

Mon tout est un nom féminin qui permet de faire entrer de la lumière dans une maison.

1940
4190 1904
419 914
1490

→

13

En quelle année a été construite la maison n°600 ?

→

14

Bissezele peut se vanter de très bien embellir ses rues. À quel concours a-t-elle participé ? Entoure la bonne réponse.



Concours du plus beau char



Concours des paysages fleuris



Concours des Miss France



➔ Traverse ce pont, tourne à gauche puis à droite pour parcourir la Rue du pont.

15

Pourquoi a-t-on planté un panneau avec un toit blanc ? Entoure les bonnes réponses.



Pour faire joli



Pour donner un abri aux oiseaux



Pour informer du passage d'hydrocarbures dans la terre

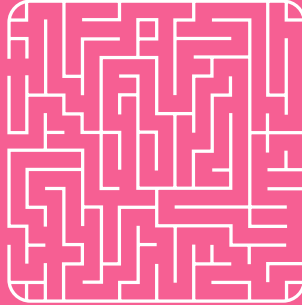
Qu'a-t-ton accroché sur le mur de la maison n°550 ? Retrouve le bon chemin.

16

2 grands mousquetons

2 ancres de bateau

2 harnais

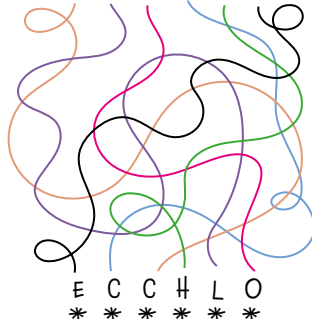


➔ Au bout de cette Voie Communale, continue ensuite sur le chemin enherbé et prends à droite le chemin du KnockeStraete en suivant le panneau de randonnée « Autour de Bissezele ».

17

Que signifie klockestraete ? La rue de ... Relie les points pour le découvrir.

K L O C K E
* * * * *



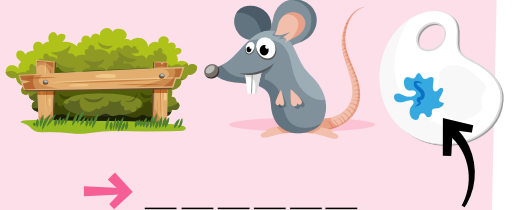
DONG !

DING !



18

Sur le chemin, tu longeras une haie composée de plusieurs essences. En voici 2.
Résous les 2 rébus pour connaître leur nom.



→ _____

→ _____

19

Comment s'appelle cette étendue d'eau ?
Remets les lettres dans le bon ordre pour le découvrir.



R A M E

→



Avec quel matériau, a-t-on construit le muret de la maison n°2 ?
Entoure la bonne réponse.

20



Des briques



Des pavés



Du bois

21

Le vent a soufflé tellement fort que cette grande perche a perdu toutes ses consonnes. Saurais-tu les retrouver ?



→

L'arbre que tu aperçois est ce qu'on appelle un arbre têtard. L'apparition des arbres têtards date du Moyen-Âge. À l'époque, les paysans n'avaient pas le droit d'abattre les arbres, propriété des seigneurs qui disposaient ainsi du bois pour faire des fûts.

22

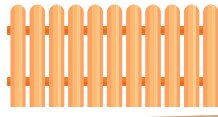
Les paysans ne pouvaient récupérer les petites branches que tous les 5 à 9 ans. Mais pour quels usages ? Retrouve le nom des dessins pour le savoir.



Celles-ci fournissent :

- du bois pour les feux de H et les fours à N ,
- des outils pour fabriquer des AN ,
- des piquets pour les E O ,
- des feuilles pour le F R GE

De nos jours, son usage a tendance à disparaître. L'entretien et le renouvellement de ces arbres peut alors être motivé par : leur intérêt écologique et leur rôle dans le maintien des berges, la conservation des paysages locaux...



A l'intersection, prends à droite la Route d'Esquelbecq que tu suivras jusqu'au pont.

23

Quel animal apparaît sur le blason de Bissezele ?



Que vois-tu sur le pignon de la maison n°691 ? Entoure la bonne réponse.

24



25

Comment se nomme le chemin que tu vas dépasser ? Entoure la bonne réponse.



Le chemin des laboureurs

Le chemin des agriculteurs

Le chemin des maraîchers

26

Il se pourrait bien que tu le croises sur ton chemin. Sinon, voici des expressions qui y font allusion. Relie l'expression à sa signification pour le trouver.

- Courir à fond de *
- Un peut en cacher un autre *
- Prendre le en marche *
- Avoir un à prendre *
- Le-..... *
- Avoir un de retard *
- Un boute-en *
- Coller au *
- Aller de bon *

- * Les apparences sont trompeuses, restons prudents
- * Courir à toute vitesse
- * Être pressé
- * La routine
- * Ne pas comprendre vite, être à côté du sujet
- * Arriver au milieu d'une action en cours
- * Aller à une bonne allure
- * Personne enjouée qui communique sa bonne humeur
- * Suivre de près



27

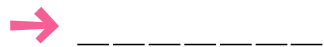
En reportant les lettres colorées, tu trouveras le nom qui désignait, jadis, une assemblée de religieux.



28

Une petite devinette !

Quel est l'animal le plus malheureux ?

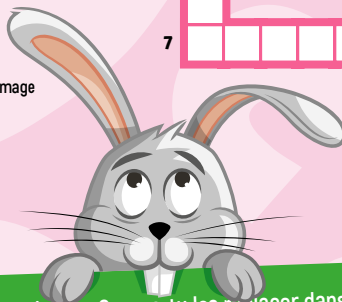
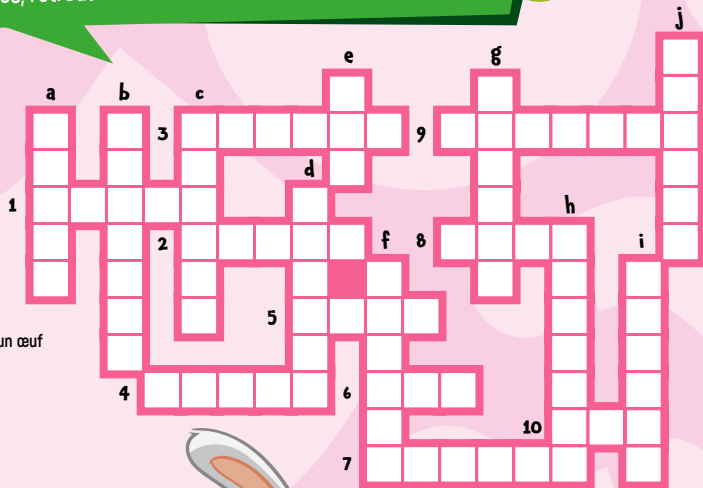


Horizontal

- 1 Je ponds des œufs dans le poulailler
- 2 Je fabrique du lait
- 3 J'aime me rouler dans la boue
- 4 Je suis la femelle du porc
- 5 Je suis le petit de la vache
- 6 Je fais «hi-han»
- 7 Je glougloute
- 8 Je suis le mâle de la chèvre
- 9 Je suis petit et jaune et je suis né dans un œuf
- 10 Je ressemble à un canard et je pince

Vertical

- a Je vis dans un clapier
- b Je suis le petit de la jument
- c Je vis dans une écurie
- d J'ai des cornes. Je suis petite et on utilise mon lait pour faire du fromage
- e Je chante le matin très tôt
- f Je barbote dans la mare
- g On utilise ma laine pour fabriquer des vêtements
- h Je suis le bébé de la cane
- i Je suis de la famille de la brebis et j'ai des cornes
- j Je suis le petit du bélier et de la brebis



30

Voici des expressions avec des noms d'animaux. Sauras-tu les replacer dans les trous ?

Agneau - canard - carpe - chat - chien - cochon - lapin - mule - poisson - renard - singe

- Avoir un dans la gorge : être enrôué, avoir une gêne dans la gorge.
 Un temps de : météo détestable
 Être copain comme : être de bons amis
 Être doux comme un : être gentil
 Une tête de : être têtu
 Un froid de : il fait très froid
 Poser un : ne pas se rendre à un rendez-vous
 Être rusé comme un : être très rusé
 Être muet comme une : être très silencieux
 Être malin comme un : être très malin
 Être comme un dans l'eau : se sentir dans son élément



Découvre les solutions en scannant le QR code !

