



GUIDE TOURISTIQUE 2023

↪ Hébergements

↪ Restauration

↪ Prestations de service

↪ Découvertes

↪ Associations

↪ Commerces

BIENVENUE EN HAUTS DE FLANDRE

Mer du Nord / Noordzee



LÉGENDE



Gare ferroviaire



Office de Tourisme



Estaminet Flamand



Frontière franco-belge



Aire de camping car



Autoroute

Restaurants	p 4-8
Hébergements	p 9-27
Campings	
Chambres d'hôtes	
Gîtes	
Hébergement insolite	
Hôtels	
Prestations de services	p 29
Artistes - artisans d'art	p 30
Découvertes	p 31-39
Associations	p 40
Commerces	p 41-46
Commerces, Gourmands, fermes, produits du terroir	

LÉGENDE DES LABELS ET PICTOGRAMMES

	Gîte de France		Café Rando
	Nombre d'épis		Label Estaminet Flamand
	Clé Vacances		Nombre de couverts
	Nombre de clés		Maître Restaurateur
	Qualité Tourisme		Logis de France
	Nombre d'étoiles		Artisan en Nord
	Savoir Plaire en Région Hauts de France		Tables et Auberges de France
	Accueil Paysan		Carré Bébé
	Accueil Groupes		Parle anglais
	Animaux acceptés		Parle néerlandais
	Accès Handicapé		Parle flamand
	Label Tourisme et Handicap		Parle allemand
	Entreprise du patrimoine vivant		Parle espagnol
	Parle la Langue des Signes		Parle portugais
	Accueil Groupes		Parle italien
			Parle russe
			Moyen de paiement

RESTAURANTS

Bienvenue chez Nous

25 rue du Collège 59380 BERGUES - Tél. : 03.61.38.47.20 / 06.09.10.10.73 - bienvenuecheznousabergues@aol.fr



www.bienvenuecheznousabergues.com

Maison fondée en 2009 par Jean Pierre et Valérie, formés depuis 5 ans par un meilleur ouvrier de France. Une restauration française simple, bonne et conviviale avec une carte courte composée de produits frais (travaillés et variés), changée tous les 3 mois. 4 salles pour un total de 70 couverts, terrasse d'été de 22 couverts et jardin de 30 couverts, ouvert tout l'été.

Ouvert : d'avril à septembre midi et soir (sauf le dimanche soir) et de septembre à avril fermé le lundi, mardi et samedi midi.

Entrée de 10 € à 15 €, plat de 15 € à 25 € et dessert de 5 € à 8 €.

Préparation spécifique sur demande (végétarien, allergie)

 carte bleue, chèque-déjeuner, chèque-vacances et espèces.



La Boustifaille

5 rue du Marché aux poissons 59380 BERGUES

Tél. : 03.28.22.28.20 - laboustifaille@orange.fr

www.boustifaille.bergues.monsite-orange.fr

Venez-vous restaurer dans un cadre calme et nostalgique, aux murs et étagères remplis d'accessoires utilisés par nos grands-parents. En plus, une bonne flambée, où nous préparons nos grillades au centre de notre salle, réchauffe rapidement l'atmosphère.

Ouvert midi et soir du mercredi au dimanche et le mardi midi.

Tarifs compris entre 12 € et 17 €. Menu à partir de 21€.

Préparation spécifique sur demande (végétarien, allergie)



Le Bruegel




1 place du Marché aux fromages 59380 BERGUES - Tél. : 03.28.68.19.19
contact@lebruegel.com - www.restaurantlebruegel.fr

Estaminet Flamand dans l'une des plus vieilles maisons de Bergues (1597). Restauration traditionnelle et spécialités flamandes dans un cadre chaleureux et convivial. Grillades au feu de bois, jeux flamands, accueil de groupes et service en terrasse l'été.

Ouvert : lundi, mardi, vendredi, samedi et dimanche à partir de 12h15 et 19h15. Fermeture : les mercredi et jeudi.

Menu à partir de 15,90 € en semaine et 25,50 € en semaine et week-end. Préparation spécifique sur demande (végétarien, allergie)

 carte bleue, chèque-déjeuner, chèque vacances, chèque et espèces.



RESTAURANTS

Friterie des Flandres



14 place de la République 59380 BERGUES - Tél. : 03.28.20.83.38
friteriedubreuil@gmail.com

Café, friterie avec terrasse chauffée de 25 places.
Spécialités : hamburger maison avec viande hachée fraîche,
potjevleesch, carbonade, poulet au maroilles.

Ouvert tous les jours.
Fermeture : lundi soir en basse saison.
Tarifs compris entre 8 € et 12 €.
Préparation spécifique sur demande (végétarien, allergie)

 carte bleue, chèque-déjeuner, chèque-vacances et espèces.



La Taverne Vauban

48 Rue du Port 59380 BERGUES - Tél. : 03.28.22.97.50

Bar/Restaurant, situé dans l'ancienne salle de garde de la porte de Dunkerque. Terrasse donnant sur le port de Bergues.

Ouvert du mardi au samedi 10h-22h et le dimanche 10h-18h.
Fermeture : dimanche soir et lundi.
Plat à partir de 12,95 €. Menu à partir de 15,95 €.
Préparation spécifique sur demande (végétarien, allergie)

 carte bleue, chèque-déjeuner, chèque-vacances, chèques et espèces.



Au Tonnelier

2-4 rue du Mont de Piété 59380 BERGUES - Tél. : 03.28.68.70.05
contact@autonnelier.com - www.autonnelier.com



Nous vous accueillons dans notre restaurant situé au rez-de-chaussée d'un bâtiment du 17e et nous vous invitons à découvrir notre carte proposant des plats régionaux et traditionnels.

Notre cuisine, élaborée à base de produits frais en privilégiant les fournisseurs et producteurs locaux, a fait la réputation de la maison. Pour l'apéritif, le café ou le thé, vous pourrez profiter de nos espaces bars et salons.

Capacités : 50 personnes en individuel et 150 personnes en groupe.
Ouvert du 03 janvier au 22 décembre. Du lundi au jeudi ainsi que le samedi de 19h à 21h. Le dimanche de 12h à 14h.
Menus de 23 € à 30 €.

Préparation spécifique sur demande (végétarien)

 carte bleue, chèque-déjeuner, chèque-vacances.



RESTAURANTS

Aux Vieux Remparts

2 place de la Gare 59380 BERGUES - Tél. : 03.28.68.79.82 - auxvieuxremparts@orange.fr

www.auxvieuxrempartsbergues.com

Voilà plus d'un siècle que l'établissement existe avec une évolution au fil des décennies. Notre cuisine traditionnelle élaborée de produits frais du terroir est mise à l'honneur par nos chefs. Nos fournisseurs sont locaux, poisson de Boulogne-sur-Mer, volaille de Morbecque, frites maison, notre célèbre terrine qui se transmet de chef en chef. En saison, profitez de notre terrasse intérieure.

Ouvert tous les jours midi et soir sur réservation (à partir de 20 personnes), salles de banquet jusqu'à 180 pers.

Fermeture : 1ère semaine de janvier et du 24/07 au 06/08.

Tarifs menus à 18 €, 25 € et 34 € & à la carte.

Préparation spécifique sur demande (végétarien, allergie)

 carte bleue, chèque-déjeuner, chèque-vacances et espèces.



Au Pont Tournant



30 route de Bergues 59380 BIERNE - Tél. : 03.28.68.61.66

contact@auponttournant.com - www.ponttournant.com


Restaurant traditionnel aux portes de Bergues et au bord de l'eau proposant une cuisine traditionnelle et régionale mettant en avant les produits de saison et les producteurs locaux. Spécialités : tête de veau sauce gribiche, pigeonneau de Steenvoorde... Cuisine maison. Bornes de recharge électriques, vaste parking, grande terrasse, location d'étangs.

Ouvert tous les midis du mardi au dimanche et le samedi soir.

Fermeture : lundi et tous les soirs sauf samedi.

Menus compris entre 18,50 € et 50 €.

Préparation spécifique sur demande (végétarien, allergie)

 carte bleue, chèque-déjeuner, chèque-vacances, chèques et espèces.



Hostellerie Saint Louis***

47 rue de l'Eglise 59470 BOLLEZEELE - Tél. : 03.28.68.81.83

hostelleriesaintlouis@gmail.com - www.hostelleriesaintlouis.com

Abrité dans un manoir de campagne dans le petit village de Bollezeele, entre Dunkerque et St Omer, l'Hostellerie Saint-Louis propose une cuisine gastronomique, avec un service discret et prévenant, atmosphère feutrée. Salles pour séminaires et banquets large parking.

Ouvert tous les soirs du mardi au samedi de 19h à 21h et le dimanche midi de 12h à 14h.

Fermeture : lundi et dimanche soir.

Menu compris entre 29 € et 58 €.

Préparation spécifique sur demande (végétarien)

 carte bleue, chèque-vacances, chèques et espèces.



RESTAURANTS

La Régalade Esquelbecq

9 bis place Alphonse Bergerot 59470 ESQUELBECCQ - Tél. : 03.28.23.49.66 / 06.63.51.85.69
laregaladeesquelbecq@gmail.com - www.laregaladeesquelbecq.fr

Alexandre et Sophie vous accueillent dans un cadre chaleureux et convivial au cœur du village. Venez découvrir une cuisine authentique et généreuse concoctée par notre chef. Profitez d'une belle vue sur notre patrimoine exceptionnel et venez passer un agréable moment sur notre terrasse.


Coin enfant, grillade à la braise de chêne, cuisine maison.

Ouvert du mardi midi au dimanche midi, vendredi et samedi soir.

Fermeture : lundi et tous les soirs sauf vendredi et samedi.

Plats à partir de 10,50 €.

Préparation spécifique sur demande (végétarien)

 carte bleue, chèque-déjeuner, chèque-vacances,
 chèques et espèces.



Auberge de Booneghem



114 route de Booneghem 59143 NIEURLET - Tél. : 06.72.05.57.71
booneghem@gmail.com - www.auberge-booneghem.com


Au cœur des marais audomarois, dans un cadre idyllique de nature, l'auberge de Booneghem propose une gastronomie régionale et traditionnelle faite maison même le pain, produits frais et de qualité afin de promouvoir les produits locaux.

Ouvert jeudi et dimanche midi ainsi que les vendredis et samedis midi et soir.

Fermer du lundi au mercredi et les jeudis et dimanches soir.

Tarifs compris entre 15 € et 32 €, menu à 22 € et 31,50 €.

Préparation spécifique sur demande (végétarien, allergie)

 carte bleue, chèque-déjeuner, chèque-vacances, chèques et espèces.



Au Cheval Noir

750 route du cheval noir 59380 QUAÉDYPRE - Tél. : 06.37.86.31.57
contact@auchevalnoir.fr - www.auchevalnoir.fr

Spécialiste de la Pierrade et de la Grillade, notre restaurant saura vous surprendre avec son concept innovant. Une qualité de viande extra préparée par le chef Geoffroy, ancien boucher !!!

Une équipe dynamique et accueillante mettra tout en œuvre pour vous satisfaire.

Ouvert toute l'année.

Plat à partir de 15 €.

Préparation spécifique sur demande (végétarien)

 carte bleue, chèque-déjeuner, chèque
vacances, chèques et espèces.



RESTAURANTS

L'Ermitage du Bois Joli

102 rue du château 59380 QUAËDYPRE - Tél. : 03.28.68.50.55
restaurant@ermitageduboisjoli.fr - www.ermitageduboisjoli.fr

Situé au cœur d'un parc arboré de trois hectares, cette demeure chaleureuse vous accueille pour vos repas à deux ou en groupes. A la belle saison, déjeunez en terrasse. Parking, terrasse aménagée et parc arboré.

Ouvert le midi du mardi au dimanche et les vendredis et samedis soir.

Tarifs à partir de 12 € et 24 €.

Préparation spécifique sur demande (végétarien, allergie)

Labellisé Performance Séminaire

 carte bleue, chèque-vacances, chèques et espèces.



La Kryus-Straete

1545 route d'Herzeele 59470 WORMHOUT - Tél. : 03.28.62.83.61 - restaurant@kruysstraete.fr
www.restaurantkruysstraete.fr



Situé au cœur de la Flandre, dans un cadre typique et chaleureux, le chef Benoît et son équipe vous accueillent avec convivialité et vous proposent une cuisine généreuse "FAIT MAISON" et gourmande variant au fil des saisons et des produits de la région. Vous pourrez y découvrir des recettes incontournables du nord, tout en vous offrant un moment de détente dans le parc de la propriété ou en vous adonnant à quelques jeux flamands. Pour les amoureux de la qualité et du goût, une étape à découvrir sans attendre, pour un moment de plaisir partagé. WIFI, vaste parking, terrasse, locations de tentes.

Tarifs compris entre 19 € et 36 €.

Préparation spécifique sur demande (végétarien, allergie)

 carte bleue, chèque-déjeuner, chèque-vacances, chèques et espèces.



Restaurant Le Soubise

49 route de Bergues 59210 COUDEKERQUE-BRANCHE
Tél. : 03.28.64.66.00 - restaurant.soubise@wanadoo.fr
www.restaurant-soubise.com

Une équipe fidèle à son chef depuis des années vous accueille dans une ambiance sympathique. Rien de tel pour se régaler qu'une cuisine pleine d'authenticité et de générosité... à l'image du maître des lieux.

Ouvert du lundi au vendredi midi et soir

Fermeture : samedi et dimanche.

Menus à 40 €, 48 € et 70 €.

Préparation spécifique sur demande (végétarien, allergie)

 carte bleue, chèques et espèces.



HÉBERGEMENTS

CAMPINGS



10 emplacements

L'île de Bambecque

10 route d'Oost Cappel 59470 BAMBECQUE - Tél. : +32 495 51 93 75
iledebambecque@gmail.com - www.iledebambecque.eu

Une oasis de verdure, où vous pouvez ralentir et profiter. Il y a des tentes permanentes (avec ou sans lits), une caravane, et des emplacements, situé entre la forêt comestible, la mare et les saules pleureurs.

Le gîte (2 personnes) est disponible toute l'année.

Nous disposons de sanitaire, cuisine extérieure naturelle.

Tarifs entre 8 € et 25 € par personne et par nuit.

 espèces.



Camping Vauban**


Avenue Vauban 59380 BERGUES - Tél. : 03.28.68.65.25
contact@campingvauban.fr - www.campingvauban.fr

Sous une nouvelle gérance, vous serez accueilli dans un camping familial et convivial. Camping arboré et fleuri avec de grandes parcelles. Idéalement situé à 3 min à pied du centre-ville de Bergues et au pied des remparts, pour de longues balades. Nous vous proposons à la location 21 emplacements sur des parcelles privatives pour camping-car, caravane ou tente, 9 mobil-homes tout confort, tipi et coco sweet. Nous disposons de mobil home et emplacements nus. Aire de jeux neufs pour les enfants, baby-foot, brasserie, animations pour petits et grands.

Ouvert du 1er février au 15 décembre (9h-19h).

Forfait saison 2000 €.

Passage camping car et tente à partir de 10 €.

 carte bleue, chèque-vacances, chèques et espèces.



88 emplacements - 9 mobil-homes de location - 2 hébergements insolites



39 emplacements

Camping Saint-Antoine

849 chemin des Cinq Rues 59470 BOLLEZEELE - Tél. : 06.16.94.59.82
bernard.bous@orange.fr - <http://campingbollezeele.free.fr>

Camping calme et verdoyant situé au centre du village à proximité de tous commerces. A 20 mn de St Omer, 15 mn de Cassel et 30 mn de la plage de Dunkerque.

Grandes parcelles à louer, pour tente, caravane, camping-car et mobil-home.

Ouvert : du 1er avril au 30 septembre.

Tarif à partir de 11,50 € la nuit.

 chèque-vacances, chèques et espèces.



CAMPINGS



40 emplacements

Camping de l'Yser

9 route de Saint-Omer 59470 BROXEELE - Tél. : 03.28.62.40.19
camping-yser@orange.fr

Nous vous accueillons dans un cadre de verdure et de détente : à 20 km de la plage, circuits pédestres et V.T.T. Location de mobil-homes et chalets.
A proximité : commerces, pêche, découverte des Monts de Flandre.

Ouvert du 1er avril au 30 septembre.

 chèque-vacances et chèques.



Le Vert Village***

17 voie romaine 59380 CROCHTE - Tél. : 03.28.62.13.96
contact@levertvillage.com - www.levertvillage.com

Loin des bruits de la ville et du stress quotidien, Le Vert Village est une oasis de repos, de calme et de détente. Implanté sur une superficie de 4 hectares, avec une végétation importante et diversifiée, vous choisirez le logement idéal pour vous ressourcer en famille ou entre amis pour un séjour des plus convivial.

Des locations pour tous les goûts : mobil-homes, chalets et gîtes. Bornes de recharge pour véhicules électriques, espace fitness extérieur, tennis couvert, aire de jeux pour enfants, terrain de pétanque, étang de pêche, animaux, babyfoot, tables de ping-pong, WIFI gratuit et laverie, ...

Ouvert toute l'année ! A très vite au Vert Village.

Location à la semaine comprise entre 170 € et 750 €

 carte bleue, chèque-vacances, chèques et espèces.



le
vert
... village
38 emplacements dont 20 locatifs
12 gîtes de 1 à 25 personnes

Camping Le Préjoly****

Chemin du Halage, chemin des Moeres 59122 HONDSCHOOTE - Tél. : 03.28.62.50.71
prejoly@natureetvacances.fr - www.campingleprejoly.fr

Venez vous détendre et vous ressourcer dans un camping calme et convivial équipé d'une piscine couverte et chauffée. A 5 mn de la Belgique, 10 mn de Bergues et à 15 mn de la mer, ce camping est idéalement situé



90 emplacements

pour vous faire profiter de grands emplacements tout confort, de mobil-home en location entièrement équipés d'une capacité de 2 à 8 personnes, d'hébergements insolites "Coco", les "Pods" ou encore la chambre d'hôtes pour vous couper de votre quotidien. Multitude d'activités pour tous les goûts et tous les âges : soirées à thèmes, olympiades, soirée karaoké, quiz apéro, cours de fitdance, pêche... Le camping dispose de nombreux équipements : WIFI gratuit accessible au niveau de l'accueil, une piscine et un espace balnéo, un espace restauration (bar-crêperie), des animations pour les grands et petits (pétanque, ping-pong, terrain et salle de jeux avec billard, baby-foot et flipper), puis un espace sanitaire, douches et laverie.

Ouvert du 1er avril au 30 octobre de 8h30 à 12h30 et de 13h à 19h.
Pour tout renseignement, consulter le site internet.

 carte bleue, chèque-vacances, chèques et espèces.



Les Résidences La Becque***

791 rue de l'Est 59380 WARHEM - Tél : 03.28.62.00.40 - labecque@natureetvacances.fr
www.residence-la-becque.com

Un environnement plein de ressources entre mer et campagne dans un site verdoyant, proche de Bergues et de ses remparts (ville d'histoire et d'architecture), et proche de tous commerces, restaurants. Camping familial situé dans une commune très verdoyante proche des grands axes routiers (A25 et A16), à 5 mn de Bergues et 20 mn de Dunkerque. Emplacements pour caravanes, camping-cars (100 m2 environ). Branchements électriques, d'eau et vidange des eaux usées. De 1 nuit à plusieurs mois : nombreuses possibilités de locations en mobil home, PMR. Location de mobil-homes ou chalets de 1 à 3 chambres, tous équipés de la TV et salon de jardin. Sur place : terrain de pétanque, aire de jeux enfants, petits animaux raviront petits et grands ! Nombreuses visites pédestres et culturelles à Bergues et dans les environs.



Ouvert du 1er janvier au 31 décembre.

Tarif à partir de 15 €.

Pour tout renseignement, consulter le site internet.

 carte bleue, chèque-vacances, chèques et espèces.



Résidences
la Becque



150 personnes

Domaine du Groene Veld***

6 Bis Voie Romaine 59470 ZEGERSCAPPEL - Tél : 03.28.68.93.40 / 06.38.44.15.08
campinglegroeneveld@orange.fr - www.campinglegroeneveld.com

Camping familial en campagne comprenant de nombreuses locations de 1 à 3 chambres, pour 1 à 8 pers. :



20 locations de 1 à 8 personnes
 3 emplacements camping-cars
 1 emplacement de passage

chalets, mobil homes ou roulotte. Pour les amoureux du calme, location de grandes parcelles pour emplacement résidentiel. Accueil camping-cars. Vous y trouverez calme, détente et convivialité, mais aussi terrains de pétanque, étang de pêche, aire de jeux pour enfants, babyfoot, table de ping-pong, jeux gonflables, trampoline, terrain de foot... WIFI gratuit et laverie. Piscine couverte et chauffée, ouverte de 9h à 19h (d'avril à fin septembre). En saison : bar, quelques soirées dansantes, lotos, et concerts (le calme et le repos sont privilégiés), dépôt de pain, passages de camions ambulants, friterie, crêperie, et possibilité de se faire livrer des pizzas sur le camping. Centre du village accessible à pied, boucherie et supérette, médecin, coiffeur, kiné...

Ouvert toute l'année de 9h à 12h et de 14h30 à 19h.

Fermeture : dimanche après-midi.

Location semaine à partir de 180 €. Possibilité à la nuitée, semaine, mois ou longue durée.

 carte bleue, chèque-vacances et espèces.



Pour ne rien manquer de nos activités, suivez-nous sur Facebook



<https://www.facebook.com/HautsdeFlandre/>

Camping du Meul-Houck***


149 rue du Meul-Houck 59254 GHYVELDE - Tél : 03.28.26.62.12
 campingdumeulhouck@gmail.com - www.camping-dumeulhouck.com

Le camping du Meul-Houck vous accueille dans un cadre calme et verdoyant. Tous nos emplacements sont arborés et séparés de la parcelle voisine par une haie afin de respecter le calme et le bien-être de tous, et ainsi favoriser l'ambiance et la détente au sein de notre camping. Etang de pêche privé.

Les parcelles, « confort » pour caravanes et « grand confort » pour mobil-homes, sont équipées en électricité et en arrivée d'eau.

Ouvert du 20 mars au 20 novembre de chaque saison

Tarifs Caravane : 1600 € et Mobile Home : 1850 €.

 chèque-vacances, chèques et espèces.



117 emplacements loisirs

Les Sources de la Houghe Moote**



220 personnes

188 route d'Uxem 59254 GHYVELDE - Tél : 03.28.26.02.32
 hooghe.moote@orange.fr - www.hooghemoote.com

Hébergement en mobil home, PMR, hébergement insolite, restauration, pêche à la truite, animations estivales pour petits et grands...

Ouvert du 1er janvier au 31 décembre pour les locations et du 15 mars au 31 octobre, pour les mobil homes résidentiels.
 Tarif à partir de 14 €/nuît (2 personnes, basse saison) et 19 €/nuît (2 personnes, haute saison)

Pour tout renseignement consulter le site internet

 carte bleue, chèque-vacances, chèques et espèces.



ACTIVITÉS POUR LES ENFANTS



Découvrez les activités pour les enfants sur l'ensemble de notre territoire avec nos En...quêtes en Hauts de Flandre

Disponible gratuitement en téléchargement sur notre site ou dans les accueils de l'office de tourisme.

Plus d'informations notre site Internet www.ot-hautsdeflandre.fr

CHAMBRES D'HÔTES

L'Atelier du Chill

34, rue Neuve des Capucins 59380 BERGUES - Tél : 06.74.80.59.88
atelierduchill@gmail.com - Facebook : Atelierrduchill.bergues

2 personnes (1 chambre)

Chambre d'hôte privative au cœur de la ville de Bergues, avec sauna infrarouge et balnéo king size avec chromothérapie pour vous ressourcer. Véritable cocon dans un style contemporain, la suite est un lieu idéal pour "chiller", décompresser dans le coin salon original ou préparer vos repas dans la jolie cuisine. Linge de toilette pour le lit king size à disposition, ainsi que 2 peignoirs et des chaussons jetables. Petit déjeuner varié et copieux inclus, ainsi qu'une bouteille de champagne. Par sa situation géographique, la chambre d'hôte vous permet un accès direct et pédestre au centre-ville avec ses commerces et restaurants, mais aussi aux fortifications de la cité de Vauban. A 45 mn de Lille et à 15 mn de Dunkerque, vous pourrez facilement profiter de l'attractivité des grandes villes ou des plages du Nord.

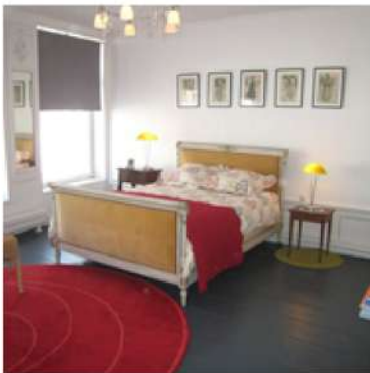
Ouvert toute l'année. Check in : 18h et Check out : 11h

Tarifs : 180 € en semaine et 200 € le week end et veille de féérié, petit déjeuner et une bouteille de champagne inclus.

Repas à 60 € pour 2 personnes.

Préparations spécifiques à la demande (végétariens, allergies)

 chèques et espèces.



Les Capucins

14 rue des Capucins 59380 BERGUES - Tél : 06.70.89.83.12
information@lescapucins.fr - www.lescapucins.fr

5 personnes (2 chambres)

Dans Bergues intra-muros, Les Capucins vous proposent 2 chambres de caractère, spacieuses, calmes et confortables situées aux étages. TV, WIFI, cheminée feu de bois et jardin avec vue sur le beffroi.

Accueil de 17h30 à 21h.

Possibilité de petit-déjeuner végétarien (sur réservation).

Tarifs compris entre 60 € et 85 € /nuit.

 chèques et espèces.



De Vast Brug

10 Quai des Maçons 59380 BERGUES
Tél : 03.28.20.70.08 / 06.82.77.09.74 - devastbrug@gmail.com
www.devastbrug.com

4 personnes (2 chambres)

Maison de ville datant de l'époque de Vauban, vous accueille dans 2 chambres d'hôtes au cœur de la cité historique de Bergues, face au canal intérieur et à proximité du centre-ville et des remparts. Les chambres se trouvent au 2ème étage de la maison, avec grand lit, salle de bain privative et WIFI. Possibilité d'ajout d'un lit supplémentaire.

Ouvert toute l'année avec accord des hôtes sur l'horaire d'arrivée, départ jusque 11h.

Tarifs entre 55 € et 68 € (petit déjeuner inclus) + la taxe de séjour.

Préparations spécifiques à la demande (végétarien, allergies).

 chèques et espèces.



CHAMBRE D'HÔTES

Le Coin des templiers

54 Route de Looberghe 59630 BROUCKERQUE
Tel : 03.28.61.68.62 / 06.18.20.27.99 - sxtian@aol.com

2 et 6 personnes (2 chambres)
Sur une ancienne ferme rénovée à la sortie du village, 2 chambres d'hôtes avec entrées indépendantes.

Chambre 1 : lit 160 x 200, salle de bain avec douche, TV et WIFI, frigo et micro-ondes. Chambre 2 : lit 160 x 200 R.D.C., salle de bain avec douche, frigo et micro-onde. Étage : 2 lits 80 x 200, TV et WIFI. Terrain clos et parking fermé.

Tarifs compris entre 52 € et 100 €.

 chèques et espèces.



La Cabarette

21 Contour de l'Église 59380 CROCHTE
Tél : 03.28.62.12.73 / 06.48.02.30.30 - lacabarette59@gmail.com
www.lacabarette.fr

4 personnes (2 chambres)
A 5 mn de Bergues et de ses commerces, dans un petit hameau au calme, Marie-Jo vous accueille à LA CABARETTE. A votre disposition 2 chambres d'hôtes : "pomme d'api" avec 1 lit double et "pomme reinette" avec 2 lits simples. Nous disposons en équipement d'une kitchenette, du WIFI gratuit et d'un jardin clos.

Ouvert toute l'année.

Tarif : 70 € / nuit pour 2 personnes (petit déjeuner inclus).

 chèques et espèces.



Ferme de Guernonval

7 Rue du Souvenir 59470 ESQUELBEQ - Tél : 03.28.65.61.29 / 06.66.00.57.36 - opvpp@orange.fr
13 personnes (5 chambres)



Si vous aimez la campagne, ce lieu est fait pour vous. Nous vous accueillons dans une de nos 5 chambres d'hôtes dont 2 accessibles PMR. Toutes les chambres sont équipées d'une salle de bain et de toilette privatifs, situées sur notre corps de ferme. Le bâtiment est indépendant de notre maison familiale.

Nous sommes situés à 5 mn de l'A25 et 700 m de la gare d'Esquelbecq. Une salle de réception ou de séminaire complète notre offre ainsi que deux gîtes à proximité.

Alors réservez sans plus attendre, nous serons ravis de vous accueillir et de partager notre métier d'agriculteurs.

Ouvert toute l'année.

Tarifs : 75 € pour 1 personne et 95 € pour 2 personnes (petit déjeuner inclus)

 chèques-vacances,
 chèques et espèces.



CHAMBRE D'HÔTES

Paardenhof Guesthouse

25 rue d'Arnèke 59470 ESQUELBEQ - Tél : 06.20.38.38.37

paardenhof59@gmail.com

www.paardenhof59.wixsite.com/paardenhofguesthouse

4 personnes (2 chambres)

2 chambres d'hôtes de charme aménagées dans un corps de ferme datant de 1912, au calme et au milieu des chevaux. Situées à l'étage, TV, WIFI gratuit, salle de bain et WC privatifs. Parking clos, garage pour motos et vélos, terrasse, jardin et vue sur la nature.

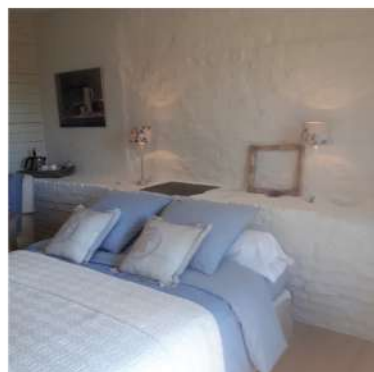
Chemins de randonnée (Saint-Jacques-de-Compostelle) et vélo (LF1 Noordzeeroute) à Esquelbecq.

Accueil de 17h à 20h.

Tarifs compris entre 80 € et 120 € / nuit, menu 20 €.

Préparations spécifiques sur demande (végétariens, allergies).

 carte bleue, chèques et espèces.



B&B Vlasdroom

451, Drève Anglaise 59122 HONDSCHOOTE

Tél : 03.28.65.40.61 / 00 32 479 544 405

hindryckx.ronny@gmail.com - www.vlasdroom.be

4 personnes (2 chambres)

A deux pas d'Hondschoote et de la frontière Belge.

Chambres d'hôtes de charme, dans un cadre calme et paisible à 10 mn de Bergues, 25 mn de la mer (Malo-les-Bains).

1 chambre au 1 étage et 1 chambre au rez-de-chaussée avec lit 2 pers, armoire, salle de bain avec la douche de pluie, sèche-cheveux, serviettes, WC. Terrasse de jardin.

Ouvert d'avril au 1er novembre

Tarifs : 95 € / la nuitée pour 2 personnes (petit déjeuner inclus)

 espèces.



Au Cheval Noir

750 route du cheval noir 59380 QUAEDYPRE - Tél : 06.37.83.60.62

contact@auchevalnoir.fr - www.auchevalnoir.fr


21 personnes

Au cœur de la campagne à 5 km de la ville touristique de Bergues, Cindy et Geoffroy vous proposent leurs 4 chambres d'hôtes avec chacune une salle de bain et WC privatifs, salle commune avec TV et cuisine à disposition, WIFI gratuit, parking clos, de nombreux espaces verts, garage pour moto ainsi qu'un restaurant sur place. De plus, 2 gîtes de 4 à 6 pers sont aussi disponibles sur le même site. Ce lieu saura vous séduire par son calme et son authenticité.

Ouvert toute l'année.

Tarif chambres : 1 pers 60 € - 2 pers 80 € - 3 pers 100 € (petit déjeuner inclus).

Tarif Gîtes : à définir selon période et nombres d'occupants.

 carte bleue, chèques-vacances, chèques et espèces.



CHAMBRE D'HÔTES

Au Petit Manoir

36 Faubourg de Cassel 59380 SOCX - Tél : 06.31.39.23.66 - au.petit.manoir@gmail.com - www.au-petit-manoir.fr

18 personnes (5 chambres)


Chambres d'hôtes et Table d'hôtes de charme, classés 5 épis.
Situé à 500 m. du Beffroi de Bergues, dans une demeure de caractère, un havre de repos avec un parc arboré d'un hectare et 5 grandes chambres à thème de charme. Une parenthèse de détente et bien être... salon, billard, babyfoot, jeux flamands et cheminée - 1 grande terrasse et le parc avec salons de jardin... 3 espaces bien-être : 1 en intérieur avec jacuzzi, hammam et sauna, 1 en extérieur avec bain finlandais douche tonneau et sauna panoramique et 1 salle de relaxation avec massage, oxygénation et luminothérapie - Parking couvert et clos. Prestations sur mesure. Kota finlandais.

Ouvert toute l'année.

Chambres comprises entre 80 € et 130 € / nuit.

Menu à partir de 25 € différentes formules à table, en kota et Garden party. Préparations spécifiques sur demande (végétarien, allergie).

40 € / personne pour toutes activités.

 carte bleue, chèques-vacances, chèques et espèces.



GÎTES

Bienvenue chez Nous

25 rue du Collège 59380 BERGUES - Tél : 03.61.38.47.20 / 06.09.10.10.73

bienvuecheznousabergues@aol.fr - www.bienvuecheznousabergues.com




Bienvenue chez nous, c'est tout d'abord un accueil personnalisé et qualitatif dans une maison du 17ème siècle pour ces chambres d'hôtes.

6 gîtes différents sont aussi à disposition de 1, 2, 4, et 8 personnes dont 2 dans le Beffroi de Bergues.

Ouvert toute l'année, fermé au carnaval de Bergues.

32 couchages sur tous les hébergements.

Tarifs compris entre 79 € et 149 € la nuitée.

 carte bleue, chèque-déjeuner, chèques-vacances, chèques et espèces.



ATELIERS POUR LES ENFANTS

L'Office de Tourisme propose aux enfants de 6 à 11 ans des ateliers ludiques pour en apprendre plus sur la Flandre. Pour écouter l'histoire de la Flandre et participer à un atelier créatif en lien avec la thématique. Vous pourrez même emmener votre création à la fin de l'atelier !

Réservations sur la boutique en ligne de l'office de tourisme ou rendez-vous dans les accueils du territoire.

www.ot-hautsdeflandre.fr



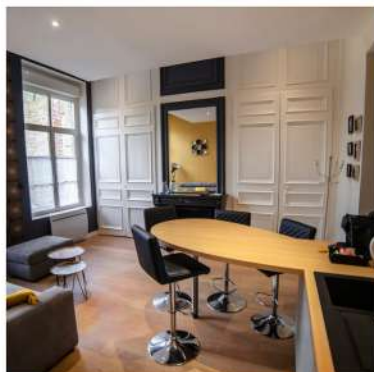
CCHF Visites et ateliers
Enfants 6 - 11 ans

Hauts de Flandre
OFFICE DE TOURISME

A 10h30

Viens découvrir la Flandre et ses multiples facettes et repars avec la création.

6 € / Enf
4 enfants / atelier



Bergenhuis

2, place du Marché aux poissons 59380 BERGUES
Tél : 06.25.18.02.87 / 06.28.65.79.84
home@bergenhuis.com - www.bergenhuis.com

Bergenhuis est composé de deux maisons anciennes qui ont été totalement restaurées en 5 gîtes de tourisme tout équipés. Chaque gîte est décoré selon un thème spécifique et peut accueillir de 1 à 5 personnes dans un cadre agréable et confortable dans le centre de la ville de Bergues (proche du pont rendu célèbre par la scène culte du film "Bienvenue chez les ch'tis").

Ouvert toute l'année.
Tarifs à partir de 80 € /nuitée.

 carte bleue, chèques-vacances, chèques et espèces.



Gîte Bergues Holistique

56 rue Nationale 59380 BERGUES - Tél : 06.10.61.49.20
Jenniferjoyceacker@gmail.com

Charmant appartement en duplex au premier étage d'un immeuble de ville, refait à neuf en 2020, pouvant accueillir un couple avec éventuellement un enfant et/ou un bébé.

Cuisine entièrement équipée, salle de douche et lavabo, toilettes séparés, séjour avec espace télé et espace repas, petit coin lecture puis à l'étage grand espace chambre dans les combles entièrement ouvert. Le stationnement se fait dans la rue ou les ruelles alentours.

Ouvert toute l'année.
Tarifs : 80 € la nuitée

 chèques et espèces.



APPLIS POUR LES ENFANTS

En Quête des Hauts de Flandre

Piste & Trésor

200+ Aventures Insolites

Gratuites

Disponible sur Google Play

Disponible sur App Store

Suivez les aventures de Nicolas, notre lion baroudeur, dans les circuits des Hauts de Flandre.

Gîte La Poterne



29 rue de la Poterne 59380 BERGUES - Tél : 06.64.55.46.91
laeti.defever@gmail.com

5 personnes

Maison Berguoise entièrement rénovée en 2022. Ce gîte de 90m² est composée de 2 chambres, une salle de bain (douche, baignoire et wc), un 2^{ème} WC séparé, une cuisine équipée, une salle à manger, un salon tout confort (canapé, TV), une cour, une dépendance ZEN avec SPA et Douche.

Les lits sont faits à l'arrivée, jeux de société à disposition, appareil à raclette....

Ouvert toute l'année

Tarif à partir de 150 € la nuitée

 carte bleue, chèques-vacances et espèces.



Paragone


20 rue Nationale 59380 BERGUES - Tél : 06.59.80.86.01
chris.detam@paragone.fr - www.paragone.fr

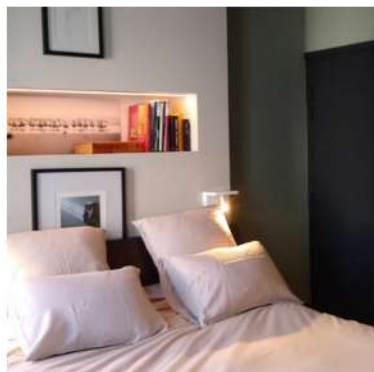
2 à 6 personnes + 2 enfants

PARAGONE est un gîte totalement rénové en 2022, situé au cœur de Bergues et à proximité immédiate des commerces. Agrémenté une galerie d'art au RDC, le gîte PARAGONE est garni de 4 chambres distinctes, 2 salles de bains, un cuisine séjour. WIFI, Climatisation, Bibliothèque, TV... Décoration soignée, possibilité de choisir des tableaux en galerie et créer sa déco sur mesure.

Ouvert tous les jours, consulter notre site Internet.

Tarifs à partir de 240 € pour 2 nuits (2 adultes et 2 enfants)

 carte bleue, chèques-vacances et espèces.



AbyDream Gîte

155 Rue du Pantgat voie communale 7 59470 ERINGHEM - Tél : 06.60.10.12.85 - abygaelle.spa@gmail.com



4 personnes (2 chambres)

Au cœur de la campagne, cette longère vous propose un séjour plein de charme, au calme en pleine nature. Elle se trouve entre les villes touristiques de Cassel, Bergues, Saint-Omer, Dunkerque....

Maison plein pied (120m²) avec une belle pièce de vie (cuisine toute équipée), 2 chambres spacieuses (lits faits à l'arrivée) et équipement bébé, salle d'eau avec douche italienne, espace jeux en mezzanine, espace détente en intérieur avec jacuzzi, sauna hammam, jardin spacieux clos (500m²) avec terrasse, barbecue, salon de jardin, brasero, vélos. Nous proposons des locations à la nuitée, pour le week-end ou à la semaine et sans l'espace détente.

Ouvert toute l'année

Tarif à la nuitée : 185 € et du vendredi au dimanche 295 €.

Tarifs à la semaine entre 590 € et 640 €.

 espèces.



Gîte de Guernonval

31 rue de Pitgam - 59470 ESQUELBECQ - Tél : 03.28.65.61.29 / 06.66.00.57.36 - opvpp@orange.fr

9 personnes (4 chambres)

Situé à 500 m du village et à 800 m de la gare, notre gîte très spacieux peut accueillir 1 voire 2 grandes familles (les enfants sont les bienvenus) ou des couples d'amis dans un cadre verdoyant. D'autres hébergements sont également disponibles. Le village vous offre différentes activités (randonnée, musée



automate, céramiste, un château et ses jardins à la française, une brasserie, des balades à cheval et à dos d'ânes, des bouquinistes, oui Esquelbecq est aussi Village du Livre, sans oublier les restaurants, une pharmacie, un cabinet médical...). Vous ne vous y ennuierez pas et si vous restez plusieurs jours de charmants villages sont à visiter aux alentours. Les sites touristiques de notre région ont un accès rapide avec l'autoroute à 5 mn. Nous aurons aussi le plaisir, si vous le désirez, de vous parler de notre métier d'agriculteurs, alors à bientôt. Nous contacter si vous êtes plus de 9 personnes.

Ouvert toute l'année

Tarifs : de 481 € pour 1 nuit jusqu'à 961 € pour une semaine toutes charges comprises sauf taxe de séjour, les lits sont faits, les serviettes sont comprises ainsi que le ménage.



chèque-vacances, chèques et espèces



Gîte de la Place

17 Grand Place - 59470 ESQUELBECQ - Tél : 03.28.65.61.29 / 06.66.00.57.36 - opvpp@orange.fr

9 personnes (5 chambres)

Gîte très spacieux dans une maison bourgeoise sur la place du village face à l'église et au château et ses jardins à la française mais aussi situé à proximité de plusieurs commerces, d'une pharmacie, d'un cabinet médical, de restaurants, de bouquinistes. Vous pourrez profiter de balades à pied, à cheval et à dos d'ânes, de visiter une brasserie, un céramiste ou un musée automate. Bref, vous l'aurez compris, vous ne vous ennuierez pas et si vous posez plusieurs jours vos valises. Sachez que l'autoroute qui mène aux grandes sites touristiques de notre belle région se situe à quelques kilomètres. Et si vous venez pour un mariage ou une cousinade, nous vous proposons aussi un autre gîte, 5 chambres d'hôtes et une salle de réception alors sans plus attendre réservez ce sera aussi pour nous l'occasion de vous parler de notre métier d'agriculteurs. Nous contacter si vous êtes plus de 9 personnes.

Ouvert toute l'année

Tarifs : 520 € pour 1 nuit et jusqu'à 992 € pour une semaine + la taxe de séjour.



chèque-vacances, chèques et espèces



La taxe de séjour est applicable depuis le 1er janvier 2018 sur le territoire de la Communauté de Communes des Hauts de Flandre.

Pour plus de renseignements RDV sur la plateforme dédiée
www.hautsdeflandre.taxesejour.fr

Il Etait une Foix



5 rue de Wormhout 59470 ESQUELBECQ
Tél : 09.71.31.36.25 - iletaitunefois.esquelbecq@gmail.com

Deux gîtes :

L'Entracte, pour 2 personnes avec sauna traditionnel, douche hammam et jacuzzi (une chambre indépendante, une grande pièce à vivre avec cuisine équipée).

En supplément : petit déjeuner et repas du soir.

L'Escale, gîte tout confort pour 4 personnes (deux chambres, salle de bain, toilette séparée et une grande pièce à vivre avec cuisine équipée).

Ouvert toute l'année

L'Entracte à partir de 180 € et L'Escale à partir de 90 €

Préparations spécifiques sur demande (végétarien, allergies)



chèques et espèces.



Le Ranch San Sequoia

1665 rue des Chaumières 59470 HERZEELE

Tél : 06.84.84.23.48 - sandrine.weisbecker@laposte.net

10 à 14 personnes (4 chambres)

Notre grand gîte est situé à Herzelee, à 10 kilomètres de Bergues et proche du Mont Cassel, proche de nombreux circuits de balade.

Pouvant accueillir jusqu'à 14 personnes, il est composé de 2 chambres de 2 personnes, 1 chambre de 4 personnes et 1 chambre de 6 personnes.

Nous proposons des locations à la nuitée, pour le week-end ou à la semaine.

Ouvert toute l'année

Merci de nous consulter pour les tarifs.

Possibilité de réserver des activités sur le thème amérindien.



chèques et espèces.



Au Chemin du Bonheur

16 rue Général Houcard 59122 HONDSCHOOTE

Tél : 06.63.93.05.17 - gite.spa.auchemindubonheur@gmail.com



8 personnes, 2 enfants et un bébé

Maison cosy toute équipée pouvant recevoir 8 à 10 personnes avec ses 4 chambres de qualité hôtelière.

Ce gîte spacieux décoré avec soin dispose d'un bel extérieur avec son coin détente et son accès au spa thérapeutique.

Nous disposons d'un jacuzzi 6 personnes.

Ouvert toute l'année. Tarifs :

Hors période scolaire : du lundi au jeudi 300 €/la nuitée et 550 € pour 2 nuitées (ménage compris), 330 € du vendredi au dimanche.

Pendant les vacances scolaires : du lundi au jeudi 330 €/la nuitée, du vendredi au dimanche 370 €/la nuitée et 600 € pour 2 nuitées (ménage compris).

Tarif à la semaine : 1900 € hors période scolaire et 2000 € pendant les vacances scolaires. (Frais de ménage 100 €)



carte bleue.



Gîte Linenhof



38 rue Lamartine 59122 HONDSCHOOTE - Tél : 03.28.68.31.55
mairie@mairiehondschoote.fr - www.hondschoote.fr

6 personnes (3 chambres)

Gîte réalisé avec tous les matériaux du bâtiment dérivés du lin. En centre-ville, 1 chambre au rez-de-chaussée.

Séjour, salon, cuisine, tout équipé.

Au 1er étage : 1 chambre, salle d'eau. Terrasse accessible depuis la chambre.

Pigeonnier : 2 lits bas 1 personne, sous mansarde accessible par escalier en contremarche. TV. WIFI.

Jardin et terrasse, salon de jardin et barbecue et plancha.

Tarifs compris entre 400 € et 470 € /semaine.

Location à la nuit et au week-end.



carte bleue.



Gîte 1401 "La Fleur de Lin"

56 rue des Frères Van Robaey 59122 KILLEM

Tél : 03.28.62.60.06 / 06.88.61.97.67

jean-marie.monsterleat@orange.fr

www.gites-de-france.com (réservations)

6 à 8 personnes + baby (4 chambres)

Gîte de 150 m² au cœur d'un village flamand avec jardin arboré. Au rez-de-chaussée : 1 chambre, salle de bain (douche et baignoire), salon avec cheminée insert et TV, séjour, cuisine équipée, laverie. A l'étage : 3 chambres et 1 chambre bébé. WIFI. Jardin et terrasse (salon de jardin, BBQ). Garage fermé pour 1 voiture, 1 place de parking. Commerces à 100 m, Centre Aquatique "LINEO" à 10 km.

Ouvert toute l'année (voir centrale Gîtes de France du Nord Lille).

Tarifs compris entre 400 € et 420 € /semaine, possibilité à la journée.



Gîte "Les Racines de la Vie Rurale"

16 chemin de Rubrouck, 59470 LEDRINGHEM - Tél : 06.76.34.60.43 - bernardcod@yahoo.fr

www.ecomusee-lesracinesdelavieururale.com

4/5 personnes.

Dans le cadre de la location de vacances, je vous propose au cœur de la Flandre un bel et spacieux appartement meublé (4 chambres) classé 3 étoiles très bien situé à proximité immédiate du centre de Wormhout. Cet appartement a été entièrement rénové, tout le matériel électroménager est neuf ainsi que la literie. Son emplacement au premier étage est exceptionnel dans un cadre verdoyant, calme et dépayçant.

En option, je propose une salle de réunion de 100m² et une terrasse sécurisée avec plancha et barbecue pour manifestation familiale.

Ouvert toute l'année.

Tarifs : 40 € /la 1ere personne, + 20 € /pers supplémentaire.



chèques et espèces.



La Ferme S'Abs Hof

901 Witte Straete 59380 QUAEDYPRE
Tél : 03.28.68.26.41 / 07.83.44.85.65 - sabshof@orange.fr
www.sabshof-monsite.com

5/6 personnes (2 chambres) ou 6/7 personnes (3 chambres)
A Quaëdypre (3 km de Bergues), sur une propriété de 5 hectares à la campagne, nous proposons 2 gîtes labellisés, dans une ancienne ferme décimale de caractère de 1713. Gîte proche de la mer et de la frontière belge.

Ouvert : 24h /24, 7j /7.

Tarif à partir de 350 € et 450 € par semaine.

 carte bleue, chèques-vacances et chèques.



Gîte de Nieurlet

20 rue de la Mairie 59143 NIEURLET - Tél : 06.32.37.07.94 - leroy.mariejo59@gmail.com



8 personnes et 2 bébés (4 chambres dont 2 en RdC)
Gîte chaleureux en bordure d'une réserve naturelle reconnue par l'UNESCO (Parc Naturel des Caps et Marais d'Opale). Il plaira aux amateurs de calme, de nature ou de convivialité. Séjour-salon avec coin repas. TV, Lecteur de DVD et billard. Cuisine équipée. WIFI. Maison avec chauffage central. Grand jardin clôturé. Dépendance. Notre gîte est agréé gîte de pêche. Les animaux sont acceptés avec l'accord du propriétaire. Nous disposons d'une dépendance qui ferme à clef avec eau et électricité pour y garer les vélos de nos hôtes. Le gîte est proche de Saint-Omer.

Ouvert du 15 février au 15 décembre.

Location à partir de n'importe quel jour de la semaine.

Tarifs : 700 € /semaine ou 110 € /jour avec 3 nuits minimum.

 chèques-vacances et espèces.



Ecogîte l'Infini

140 route de l'Europe 59122 OOST CAPPEL - Tel : 06.66.78.57.52 / 00 32 477 42 60 31
ecogite-linfini@orange.fr - www.ecogitelinfini.fr

9 personnes en couchage

L'Eco-gîte vous permet de vivre des vacances avec un impact limité sur l'environnement. Pas de molécules dangereuses.

250 m², terrasse intérieure, sauna, jardin, stationnement. Refuge oiseaux LPO. Vivre une expérience : four à bois, pizza et pain.

Fabrication de bière en fonction du nombre de personnes.

Pêche à la crevette et fumage poisson - viande.

Sauna, prévu pour personnes avec handicaps.

Location de vélos à assistance électrique.

Horaires en fonction des demandes.

Tarifs à partir de 25 € /la nuitée par personne et à partir de 450 € /semaine pour 9 personnes.

 chèques-vacances, chèques et espèces.



Gîte de la Mare

16 La place 59284 PITGAM - Tél : 07.67.01.29.32 - deblock09082009@gmail.com - Facebook : gîte de la mare



8 personnes

Gîte entièrement rénové situé au cœur du village pour visiter la Flandre, découvrir ses plats traditionnels flamands, le bassin Dunkerquois et ses belles plages. Bergues (10 Km), CNPE Gravelines (20 km), Leclerc et Auchan (10 km), Mont Cassel (20 mn), centre aquatique Lineo (15 mn). Aire de jeux pour enfant juste en face. Sur place : Pizzeria, café tabac, dépôt de pain, épicerie, coiffeur. Le gîte comprend 3 grandes chambres (avec TV connectée, lit 160x200), salon (clic clac 140x190). 1 salle de bain, 2 toilettes, salle détente avec jeu de fléchettes et billard (avec monnayeur), jeux de société et pour enfants. Cuisine équipée (four, micro-ondes x2, lave-vaisselle, Senseo, cafetière, appareil à raclette et à croque). WIFI fibre, lave-linge, linge de lit, éponge, torchon à vaisselle. Les chiens sont les bienvenus s'ils respectent le logement et les environs... (1 chien par séjour, gamelle fournie).

Ouvert toute l'année selon disponibilité. Possibilité de louer à la nuit (2 nuits minimum)

Tarif gîte complet : 90 € /la nuit du lundi au jeudi, 120 € /la nuit du vendredi au dimanche et 400 € /la semaine. Frais chien : 30 € /par séjour. Frais de ménage : 30 € /par séjour.

Taxe de séjour : à régler sur place selon durée du séjour

 chèques et espèces.  

Gîte Au Petit Manoir

36 rue du Faubourg de Cassel 59380 SOCX - Tél : 06.31.39.23.66
au.petit.manoir@gmail.com - www.au-petit-manoir.fr

5 personnes

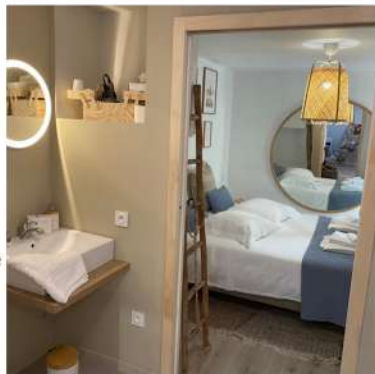
Un lodge original, raffiné et au confort garanti avec salon équipé d'une TV, WIFI gratuit, une kitchenette, 2 chambres avec 1 grand lit 160x200 (possibilité 2 lits de 90x200) et un couchage fauteuil convertible "grand hôtel". Salle de bain avec douche italienne et toilettes. Set pour se faire un café/thé et bouteille d'eau à disposition. Un espace pour tous, vue sur le jardin, spa intérieur et extérieur, salle de relaxation et tables d'hôtes.

Tarif à partir de 115 € la nuit (pour 1 pers)

40 € /pers pour toutes activités.

Préparation spécifique sur demande pour allergies

 carte bleue, chèques-vacances, chèques et espèces.



Gîte Campagne de Bergues

5, route de Crochte 59380 SOCX - Tél : 03.28.23.17.10 / 06.17.39.04.11
regis.franchois@sfr.fr - gite-campagne-bergues.fr

13 personnes.

Proche de Bergues, ce gîte se compose d'une salle à manger, d'un salon avec cheminée feu de bois, d'une cuisine équipée avec plaque et four électrique, micro-ondes, lave-vaisselle, 2 frigidaires, congélateur et d'un lave-linge.

Jardin-terrasse avec tonnelle plein sud et plan d'eau. Vélo à disposition.

Ouvert toute l'année.

Tarif : minimum 2 nuits 600 € et 170 € frais ménage.

 chèques et espèces.



Le Kot'je

21 bis, Route de Bergues 59122 REXPOEDE - Tél : 06.71.81.61.49
mackeamelie@hotmail.com

2 à 8 personnes

Situé au cœur des Flandres, à Rexpoëde, nous vous proposons de venir dormir dans notre petit gîte récemment créé. Durant votre séjour, découvrez notre ferme en activité, ainsi que notre belle région flamande.

Vous aurez l'occasion de venir visiter la ferme pédagogique et d'avoir un contact avec nos animaux présents.

Tarifs à partir de 180 €

 chèques et espèces.



Gîte du Moulin Decoop

27 rue des Moères 59122 REXPOEDE - Tél : 03.20.14.93.93 / 06.81.86.85.25 - bernoba@laposte.net
<https://www.gites-de-france-nord.fr/location-vacances-Gite-Rexpoede-Moulin-Decoop-59G1550.html>




6 personnes (3 chambres)

A proximité des plages, de la Belgique, accès facile par A16 et A25. Le gîte Moulin Decoop vous propose un séjour au calme dans une ferme flamande du XVIII^e siècle, rénovée avec le souci de préserver l'authenticité des lieux et le confort d'aujourd'hui. Jardin clos avec terrasse, barbecue, salon de jardin et parking privé. Service : recharge pour une voiture électrique avec une prise Green'up, le supplément suivant consommation, est à régler au propriétaire.

Ouvert toute l'année, jour d'arrivée libre et le dimanche sur demande. Accueil de 17h à 19h.

Tarifs à partir de 370 € la semaine (charges comprises, draps fournis).

 carte bleue, chèques-vacances, chèques.



Les 3 Saules

33 Quai de la Colme 59380 STEENE
Tél : 03.28.65.02.88 / 06.64.66.29.34
contact@les3saules.com - www.les3saules.com

5 personnes (2 chambres par gîte)

Situés au cœur des Flandres Maritimes, les 3 Saules vous proposent un séjour plein de charme, au calme en pleine nature. Voisins de la Belgique, proches de Dunkerque, Bergues et Gravelines, vous trouverez un patrimoine riche, historique et culturel.

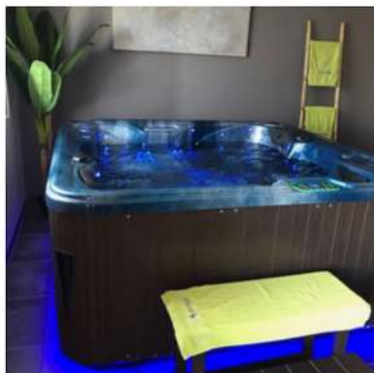
3 gîtes équipés avec salon séjour. Salles de bains avec douche à l'italienne. Jardins, terrasses, TV, WIFI.

Ouvert toute l'année.

Tarifs compris entre 280 € et 380 €

 chèques-vacances, chèques et espèces.





Un Moment Zen à Warhem

384 rue du Steen Weg 59380 WARHEM
Tél : 06.11.58.37.95 - philippe.591@hotmail.fr
Facebook : Un moment zen à Warhem

2 personnes (1 chambre)
Gîte pouvant accueillir un couple avec cuisine aménagée et équipée, salle de bain, salon, chambre, TV, terrasse avec salon de jardin en été. Espace détente avec jacuzzi et sauna.

Ouvert toute l'année.

Tarifs compris entre 140 € du lundi au jeudi soir et 180 € du vendredi soir au dimanche soir.



chèques et espèces.



Au Chalet de Chloé

1 rue de la Victoire 59143 WATTEN
Tél : 03.21.88.13.65 / 07.77.70.25.40
au-chalet-de-chloe@orange.fr - www.au-chalet-de-chloe.weebly.com

3 personnes (2 chambres, mais ne convient pas aux enfants de moins de 3 ans)

Logement confortable, comprenant un salon (TV, lecteur DVD, WIFI), cuisine, deux chambres et un cellier (lave-linge, étendoir, fer et table à repasser), terrasse et salon de jardin, petit abri à vélo et jardin.

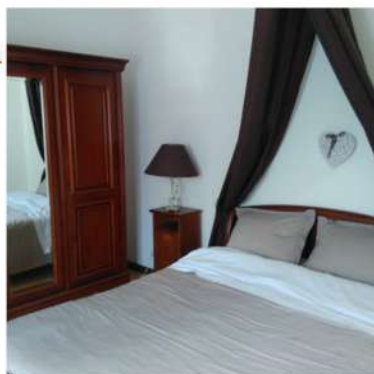
Gîte situé dans un endroit calme, proche du centre-ville. Il se trouve, en voiture à 25 min. de Gravelines, 30 min. de Dunkerque, 15 min. de Saint Omer.

Ouvert toute l'année.

Tarifs à partir de 50 € (sept-mai) et de 60 € (juin-août).



chèques et espèces.



La P'Houille d'Eau

20 Chemin de la Houille, 59143 WATTEN - Tél : 06.62.03.88.96
laphoulledeau@gmail.com - www.laphoulledeau.com

4 personnes (2 chambres)

Gîte situé en bord de rivière la Houille dans le marais audomarois, idéal pour la pêche, les balades et le repos. L'emplacement géographique au cœur de la Flandre est idéal pour visiter la région. A 10 mn de Saint-Omer, 30 mn de la Côte d'Opale, 45 mn de la Belgique et 1h de Lille.

Retrouvez toutes les informations nécessaires sur notre site internet.

Ouvert toute l'année.

Tarifs : entre 371 € et 504 € la semaine.



chèques et espèces. Règlement par virement accepté.

La Closeraie des Aubépines

8 rue des Chats 59470 ZEGERSCAPPEL - Tél : 03.28.68.95.62 / 06.82.23.17.33
ocloet@hotmail.com - www.lacloseraiedesaubepines.wordpress.com



14 personnes

Ancien corps de ferme entièrement rénové situé au coeur de la Flandre, à 10 min de Bergues, 15 min de la Belgique et 20 min de la mer. La Closeraie des Aubépines vous accueille dans un calme absolu. Le charme de la campagne, un jardin pour se détendre pour des vacances en famille, entre amis ou à deux. Entre mer, monts et marais, mettez le cap sur un territoire qui a du souffle. Du haut des beffrois, humez, avec délices, l'incroyable énergie du littoral flamand. Trois gîtes avec salon-séjour, TV, WIFI, terrasse, jardin le tout entièrement équipé. 3 gîtes regroupables.

Ouvert toute l'année.

Horaire adapté à la clientèle et accueil vélo mis en place.

Tarifs compris entre 143 € et 396 €.



carte bleue, chèque-vacances et chèques.



La Longère - côté Cool

20 rue du Clos Vallières 59380 TETEGHEM - COUDEKERQUE-VILLAGE - Tél : 03.28.28.71.20 / 06.78.33.83.10
francine.ddw@gmail.com - www.locations-lalongere59.com

2 chambres (4 personnes)

City Break Premium

Située entre Bergues et Dunkerque, Malo plage, proche du golf, La Longère, construction récente, offre 1 appartement grand confort au 1er étage, avec un séjour cuisine (balcon sud), 1 terrasse sud-ouest, matériel de bébé, parking aérien et WIFI. Linge de toilette sur demande, lit, chaise baignoire BB à disposition.

Séjour à partir de 5 nuits hors saison et à partir d'une semaine en juillet-août.

Possibilité de long séjour pour 2 personnes maxi.

Tarifs : Basse saison : 380 € /semaine. Milieu de saison : 420 € /

semaine. Haute saison : 460 € /semaines.

Charges incluses en conso raisonnée.



chèques et espèces.



La Longère - côté Zen

20 rue du Clos Vallières 59380 TETEGHEM - COUDEKERQUE-VILLAGE

Tél : 03.28.28.71.20 / 06.78.33.83.10

francine.ddw@gmail.com - www.locations-lalongere59.com

1 chambre + 1 lit superposé dans bureau (2 à 3 personnes)
City Break Premium.

Belle construction atypique et récente, proche de Bergues et Dunkerque-Malo, La Longère présente un appartement F3 de très grand confort au 1er étage, avec un 1 séjour cuisine, une chambre très spacieuse, 1 bureau avec lit en mezzanine, terrasse, parking, WIFI. Linge de toilette sur demande. Lit, chaise et baignoire BB.

Tarifs : Haute saison 390 € /semaine. Milieu de saison 360 € /semaine. Basse saison 320 € /semaine. Long séjour 2 personnes maxi 270 € /semaine. Charges incluses : eau, électricité, linge de maison et linge de lit.



chèques et espèces.



HÉBERGEMENT INSOLITE



Au Pied du Frêne

1191 Rue des Chaumières 59470 HERZEELE

Tél : 03.61.17.79.47

benbellengier@gmail.com

8 personnes

Trois hébergements insolites (2 cabanes féériques et 1 bulle transparente) dans la nature seront à votre disposition.

Avantages à proximité : estaminets, Spa, centre aquatique, frontière belge, Monts de Flandres et Côte d'opale.

Préparations spécifiques sur demande (végétariens, allergies).

Ouverture Août 2023, tous les jours.

Tarifs compris entre 90 € et 120 €.

 carte bleue, chèque-vacances et espèces.



HÔTELS

Hôtel Au Tonnelier***

2 & 4 rue du Mont de Piété 59380 BERGUES - Tél : 03.28.68.70.05

contact@autonnelier.com - www.autonnelier.com

37 chambres

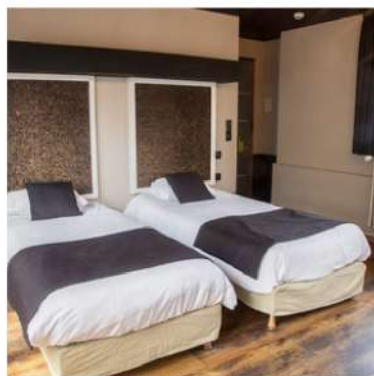
En plein cœur de ville, près de l'église et du musée, vous serez accueilli dans un cadre chaleureux, totalement rénové, mixant avec succès le charme de l'ancien et du moderne. L'hôtel possède un restaurant et une salle pour groupe. Préparations spécifiques sur demande (végétarien, allergies).

Ouvert 7j/7 du 3 janvier au 22 décembre.

Tarif base chambre double 92 €.

Sinon tous types de chambres de 82 € à 130 €.

 carte bleue, chèque-déjeuner, chèque vacances et espèces.



Hostellerie Saint Louis***

47 rue de l'Eglise 59470 BOLLEZEELE - Tél : 03.28.68.81.83

hostelleriesaintlouis@gmail.com - www.hostelleriesaintlouis.com



26 chambres

L'hostellerie Saint Louis, manoir du XVIII^e siècle, est situé au calme dans le village de Bollezeele, au milieu d'un joli jardin arboré et fleuri. Elle se trouve entre les villes touristiques de Saint-Omer, Cassel, Bergues et Gravelines.

Elle dispose de 26 chambres avec vue sur la campagne environnante ou le jardin. L'hôtel dispose de 52 lits. L'hôtel est accessible aux personnes à mobilité réduite. Parking gratuit.

Ouvert du mardi au samedi de 14h à 20h.

Hôtel fermé le dimanche soir.

Tarif des chambres à partir 98 € pour 2 personnes.

Tarif compris entre 76 € et 127 €.



carte bleue, chèque vacances, chèque et espèces.



Equippé, assis et installé dans une salle au rez-de-chaussée, vous suivrez notre guide virtuel dans les différentes salles du beffroi comme si vous y étiez mais sans vous fatiguer (vous ne montez pas les 206 marches) !

Vous commencerez par la "visite guidée" qui dure 20 minutes puis vous poursuivrez par une "visite libre" qui vous permettra d'approfondir la découverte des salles.



RDV À 10H30 OU À 15H15

Payant.

Réservation sur notre boutique en ligne www.boutique.ot-hautsdeflandre.fr

VISITES VIRTUELLES

Virtuellement vôtre !

Visitez les Hauts de Flandre autrement !

Téléchargez gratuitement l'application pour profiter de visites uniques et ludiques. Patrimoine, nature ou tradition, quel que soit votre centre d'intérêt, vous visiterez notre territoire en toute autonomie.

"Legendr - l'histoire en poche"



apple store



LEGENDR

UNE DESTINATION. UNE LEGENDE



play store



Visitez l'Abbaye Saint-Winoc telle qu'elle était avant la Révolution française au travers des reconstitutions virtuelles ou partez à la découverte des Hauts de Flandre avec nos 4 autres parcours.

PRESTATIONS DE SERVICES

France ROUSSEL - Sophrologue

52 bis Faubourg de Cassel 59380 SOCX
Tél : 06.51.53.02.01
francrousselsofphrologue@gmail.com
www.francrousselsofphrologue.fr



France Roussel
sophrologue

Si vous êtes à la recherche de techniques permettant de mieux gérer l'excès de stress, de mieux réguler vos émotions, des pratiques pour vous aider à dépasser une difficulté liée à la santé, ou un apprentissage, la sophrologie est là pour vous. Approche psychocorporelle facile d'accès, quelques séances permettent de retrouver du sens et un meilleur équilibre au quotidien. Tout simplement cela s'apprend. France Roussel accompagne les enfants, les adultes et les adolescents à développer leurs capacités et leurs ressources personnelles à des fins de mieux-être. Partenaire pour la 4e année, elle vous propose de juin à septembre la sophrologie en pleine nature à travers les balades sophro. Retrouvez les services et les domaines d'accompagnements sur le site Internet. Un deuxième cabinet s'est ouvert à Lederzeele.

 carte bleue et espèces.


Association La Croisée des Chemins

29 rue de Saint Omer 59122 REXPOEDE
Tél : 03.28.62.63.41 / 06.88.41.41.91
contact@lacroiseedeschemins.net - <https://lacroiseedeschemins.net>

Concernant le Qi Gong : des ateliers sont proposés tout au long de l'année pour découvrir le Qi gong, les méridiens d'acupuncture, la méthode "Shiatsu"... Contacter l'association pour connaître le planning de l'année.

Cours de danses de salon, pour adultes, tous débutants et confirmés, tous les mardis de 19h30 à 20H45 - Cours particulier sur demandes, notamment pour la préparation d'un mariage. Année sportive : de septembre à fin juin - ateliers "Découverte Qi gong" pendant l'été.

Tarif : 180 € /cotisation annuelle (1 cours/semaine) - 25 pers./cours.

 chèques et espèces.



BALADES EN TOUS GENRES

Plus d'information sur notre site :

www.ot-hautsdeflandre.fr

> rubrique balades en tous genres



ARTISTES – ARTISANAT D'ART

Burghgraeve.B Arts & Cérami'K



2 rue de Pitgam 59470 ESQUELBEQ

Tél : 06.83.62.22.18 - poterie.du.chateau@gmail.com

Bernard vous invite à son Atelier - Galerie, découverte du processus de fabrication, afin de faire connaissance avec le métier de potier. Accompagné dans un cadre ludique et pédagogique, venez essayer 1 demi-journée, 1 journée et plus. Ateliers proposés : Initiation au tour, modelage, jarre à la corde, Raku. Accompagnement de projets personnels : cartes cadeaux valables (valable 6 mois)... Intervient en milieu scolaire, centres aérés et maisons de retraite. Événementiel, fêtes locales, animation sur les marchés et foires. Un 1er marché de Potiers Céramistes des Hauts de France se déroulera le 18 juin 2023 au Parc de la Chênaies à Esquelbecq (30 participants).

 chèques et espèces.



Le Chêne qui Conte

Rue d'Arneke 59470 ESQUELBEQ

Tél : 03.28.62.99.13 / 06.88.85.02.22

lechenequiconte@hotmail.com

Embarquez pour une visite pleine de fantaisies et d'imagination avec Jean-François QUENIART.

Le Conteur esquelbecquois vous fera découvrir en de multiples histoires le passé d'un village plein de charme.


Du moyen âge jusqu'à nos jours des contes merveilleux et drôles restituent l'âme Flamande.

A mettre dans toutes les oreilles.

Ouvert toute l'année

Tarifs : 6 € /adultes et 4 € /enfants de 6 à 12 ans

Maximum 10 personnes par groupe.

 chèques et espèces.



DÉCOUVERTES

Association La Plaine au Bois

Maison du Westhoek - 9 Place Bergerot 59470 ESQUELBECQ - Tél : 03.28.62.88.57



laplaineauboiss.esquelbecq@gmail.com - www.esquelbecq.com

Lors de l'opération Dynamo, les troupes britanniques en position dans les villages de Wormhout et Ledringhem reçoivent l'ordre de retarder l'avancée des Allemands vers Dunkerque. Le 28 mai 1940, une bataille s'engage entre les troupes britanniques et allemandes, qui dure 9 h avec pour issue le dépôt des armes des régiments britanniques, leur capture et massacre au lieu-dit « La Plaine au Bois » par les SS de la Leibstandarte commandés par Wilhem Mohnke. La Plaine au Bois est aujourd'hui un site de mémoire préservé, classé sur les Chemins de Mémoire européens 39-45 et ouvert au public 24h/7j. Un petit musée vous permet de découvrir ces événements tragiques. Une salle est dédiée aux objets, archives et photos provenant de donations, collections et fonds privés. Une deuxième salle vous permet de visionner un film sur les événements de mai-juin 1940 et d'entendre le témoignage des survivants de ce massacre.

Le musée est ouvert du mardi au samedi de 10h à 12h et de 15h à 18h et peut accueillir jusqu'à 25 personnes. Prix de la visite : 3 € /personne pour une visite guidée du site de mémoire ; 2€ pour l'entrée au musée et 3€ pour une visite guidée des deux sites (sur RDV).

 chèques et espèces.



La Flânerie d'Esquelbecq

6 Bis Rue des Chênes 59470 ESQUELBECQ - Tél : 03.28.65.71.61 / 06.77.73.62.03

flanerie-esquelbecq@outlook.fr - www.ane-et-rando.com

Balades d'1h30 à 2h, randonnées libres ou accompagnées avec ânes de bât (circuits 1 à 3 jours), balade en calèche ou en rando line (1pers), ou escargoline (2pers) pour personne à mobilité réduite. Randonnées. Anniversaires. Découverte de l'asinerie (à partir de 12 ans). Médiation animale (pour institutions, hôpitaux, maisons de retraite, familles). Nouveau local d'accueil « classe verte » (aux normes ERP et PMR).

Capacité d'accueil : 20/25 personnes.

Ouvert toute l'année, sur rendez-vous uniquement.

Accueil d'individuels et de groupes de 12 à 20 pers.

Tarifs pour 2h de balade 30 € /âne, la demi-journée 40 € /âne, la journée 50 € /âne.

Randonnée de 2 à 3 jours sur devis, organisation d'anniversaires.

12 € /enfant, max 12 enfants.

Groupe : à partir de 8 € /personne.

 chèques et espèces.



Les Gigottos Automates

3 Bis rue de Bergues 59470 ESQUELBEQC - Tél : 06.74.30.43.08 - bdehondt@club-internet.fr

Facebook : Gigottos

Atelier de création d'automates surprenants et rigolos contenant une belle collection de personnages tous créés sur place. Plusieurs spectacles et animations sont également présentés : Ciboulette la biquette qui chante, conte et déambule ; Féliciefelle la Géante articulée qui se balade, danse du ventre et nettoie les vitres du 1er étage ; La Fanfare des Gigottos qui a déjà à son actif des carnivals parmi les plus prestigieux (Nice, Barcelone, Paris, Aire sur la Lys...).

Venez passer un vrai moment de bonheur !

Visites sur simple appel téléphonique

Ouvert de 10h30 à 18h00 sauf lundi et mardi matin.

Parfois en expo à l'extérieur, prière de téléphoner avant.

Tarifs : 5 € /adulte et 3,50 € /enfant jusqu'à 13 ans.

Accueil groupe jusqu'à 50 personnes en 2 fois.

 chèques et espèces.



Au Paradis des Plantes

30 Ter rue de Wormhout 59470 ESQUELBEQC - Tél : 03.28.65.73.84 / 07.83.26.79.19

auparadisdesplantes@gmail.com - Site Internet : CCHF



Situé à deux pas du coeur d'un village historique, dans une zone boisée dont les chênes sont centenaires. La beauté de ce jardin inspire plus d'un poète où la diversité des plantes nous offre une palette de couleurs flamboyantes. Chemin faisant, le propriétaire vous fera voyager et partager ses connaissances des plantes rares dont l'origine vient des cinq continents. Jardin sur plusieurs niveaux accessible à tous mais risque de difficultés pour les personnes à mobilité réduite.

Capacité d'accueil : 25 personnes.

Ouverture 2023 : Du 1er juin au 30 septembre sur rdv 10h à 12h et de 14h à 18h. Visites sur RDV. (Durée de la visite 45 min à 1h, voire plus).

Tarifs 4 € /personne et 3 € /personne par groupe de 10 et +.

 chèques et espèces.



Les Aventuriers de l'Yser Vallée

1665 rue des chaumières 59470 HERZEELE

Tél : 06.84.84.23.48 - ayy.tipis@gmail.com

Association proposant des journées d'animations amérindiennes à destination des groupes, écoles ou centres de loisirs. Pour les particuliers, nous pouvons organiser des anniversaires pour les enfants dans des tipis et avec des poneys.

Pour plus de renseignements, contactez-nous par mail ou par téléphone.

Ouverture : Mai

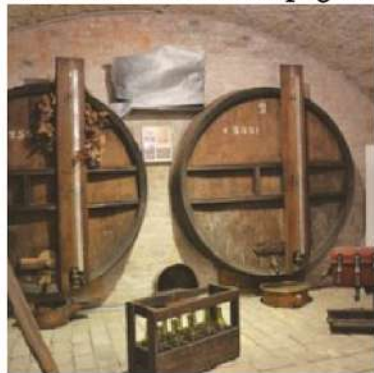
Accueil groupe jusqu'à 50 pers.

 chèques et espèces.

Les paiements par virement bancaire sont acceptés.



La Confrérie des Compagnons du Vin de Flandre



Association des Taste Wijn

15 Impasse Darras 59122 HONDSCHOOOTE - Tél : 06.66.20.21.07
lestastewijn59122@gmail.com

Visite du musée des vendanges "Jean-Pierre PINCEEL", dans les caves de l'Hôtel de Ville de Hondshoote avec la Confrérie des Compagnons du Vin de Flandre "Les Tastewijn" (Goûteurs de vin). L'exposition vous fera revivre la tradition des vignobles des Flandres grâce au vin "Fleur de Lin". Visite du musée avec dégustation toute l'année et possibilité de visite du vignoble de juin à octobre. Sur demande.

Accueil de groupe : Groupes de 30 personnes ou plus en 2 ou 3 passages sur réservation uniquement.

Tarifs : 5 € visite du musée, dégustation offerte et verre emporté.

chèques et espèces.



Ecomusée "Les Racines de la Vie Rurale"

16 chemin de Rubrouck 59470 LEDRINGHEM - Tél : 06.76.34.60.43

contact@ecomusee-lesracinesdelavieururale.com - www.ecomusee-lesracinesdelavieururale.com

Venez découvrir l'écomusée "Les Racines de la Vie Rurale", des outils à force humaine à l'utilisation de l'énergie animale, redécouvrez comment la terre était travaillée avant l'arrivée des machines agricoles modernes. L'énergie moderne a révolutionné notre société ; de la machine à vapeur au moteur à essence, sans oublier l'électricité, pénétrez dans l'univers que «nos anciens» ont connu.

Capacités d'accueil : 50 personnes.

Du 1er avril au 30 septembre de 9h à 12h et de 14h à 18h et du 1er octobre au 30 mars de 14h à 18h.

Départ visite guidée toutes les heures.

Tarifs : 6 € /adulte (+16 ans), 4 € /enfant (6 à 16 ans) et gratuit enfant - 6 ans. Prix de groupe : 5 € /personne.

Site accessible aux personnes en situation de handicap.

carte bleue, chèques et espèces.



LA CHAÎNE DES MONTS

Plus d'informations notre site Internet www.ot-hautsdeflandre.fr



Partez à la découverte de cette chaîne de collines transfrontalières qui s'étend de Watten en France à la Houpe en Wallonie Picarde, en passant par Kemmel en Flandre.

Conçu pour les familles, empruntez à pied ou en vélo, les 10 itinéraires proposés. Ils vous emmèneront au cœur des paysages vallonnés et préservés et vous dévoileront l'identité particulière de chacun de ces monts.

Disponible gratuitement en téléchargement sur notre site ou dans les accueils de l'office de tourisme.



La Sauvagine Terre & Passion®

81B route de Saint-Momelin 59143 NIEURLET - Tél : 06.22.28.42.23
contact@la-sauvagine-terre-et-passion.fr - <https://www.la-sauvagine-terre-et-passion.fr/>

Venez vivre une expérience dans un lieu unique ! La Sauvagine Terre et Passion® - Le Brouckailler Centre de formation dédié au Jardin et ouvert à tous. Trophée décerné par UNESCO pour la transmission des savoirs sur "L'Art de Cultiver son Jardin au Naturel", reconnu

Eco-Acteur en faveur du développement durable, Lauréat au concours National des Jardins Potagers. Situé sur la rive Flamande en plein cœur du marais Audomarois, Guy Boulnois, son fondateur, vous fera vivre une immersion totale en pleine nature. Programme d'une journée (10h-17h) : accompagnés d'un guide, Pascal, enfant du marais, vous naviguerez sur les waterings (rivières) sur le Brouckailler pour une arrivée sur une légère (langue de terre). Vous y découvrirez le jardin pédagogique accompagné de Guy Boulnois son fondateur.

Un panier pique-nique composé de produits frais de saison et de notre région vous sera servi pour votre déjeuner.

Capacité d'accueil : 20 à 50 personnes

Ouvert de juin à septembre uniquement sur réservation.

Tarif de la journée tout compris : 40€ TTC /personne.



La Petite Ferme Flamande

21, route de Bergues 59122 REXPOEDE - Tél : 06.71.81.61.49 - mackeamelie@hotmail.com

Nous accueillons sur notre ferme pédagogique des enfants provenant des établissements scolaires, IME, crèches, MAM, centres aérés, mais aussi des personnes âgées résidentes de maison de retraite. Notre rôle est de faire découvrir le monde agricole à travers des ateliers pédagogiques qui suivent les programmes scolaires, tout en s'amusant et participant activement à différentes activités préparées par nos soins.



Plusieurs ateliers abordés avec manipulation, création, contacts animaux, avec la nature. Nous proposons aussi aux enfants de 4 à 11 ans, de venir fêter leur anniversaire avec leurs amis. On s'occupe de tout (animations, jeux, gâteau, friandises). Nous réalisons exceptionnellement l'été des visites pour les particuliers qui souhaitent découvrir notre ferme.

Formé à la Médiation Animale par AGATEA, nous pouvons recevoir des bénéficiaires dans le besoin afin de passer de bons moments de bien être, entourés des animaux médiateurs choisis et éduqués. Salle d'accueil chauffée. Toilettes et accès handicapés. Parking bus.

Capacité d'accueil : 30 à 35 personnes

Tarifs : 8,5 €/personnes (visites particuliers).

Alors n'hésitez pas, pour plus de renseignements, contactez-nous. Réservation obligatoire.

chèques et espèces.



Retrouvez l'ensemble des activités, visites et produits sur la boutique en ligne de l'Office de Tourisme des Hauts de Flandre

<https://boutique.ot-hautsdeflandre.fr/>



Quad Aventures



9 rue Cadet Desgravières 59380 STEENE
Tél : 03.28.69.24.16 / 06.07.38.80.88
c.declerck@quad-aventures.fr - www.quad-aventures.fr

Organisation de randonnées en quad, de séminaires d'entreprises, évènements particuliers de type enterrement de vie de célibataire. Après une prise en main des quads, vous partirez pour une balade que vous ne serez pas près d'oublier. Le permis B est obligatoire pour chaque conducteur, ainsi qu'un dépôt de garantie pour le matériel (restitué à la fin de la randonnée). Organisation de chasses aux trésors dans les remparts de Bergues, minimum groupe de 10 personnes. Devis sur demande.

Capacité d'accueil : 50 personnes.
Ouvert toute l'année, uniquement sur réservation.
Tarif : à partir de 65 €.

 carte bleue, chèques-vacances et espèces.   

Association Yser Houck

13 rue de l'ancienne gare 59470 VOLCKERINCKHOVE
Tél : 03.28.62.07.73 - yser.houck@orange.fr
www.yserhouck.org

Association de découverte du patrimoine de la Flandre rurale. Pour des groupes, l'association organise des visites guidées sur l'architecture, la nature, l'histoire locale. Se renseigner directement au bureau.

Capacité d'accueil : 5 personnes
Ouvert : lundi, mardi et vendredi de 9h à 12h30 et de 13h30 à 17h.

 chèques et espèces.    



Association "Ces Ânes Loisirs"

Chemin de la Butte, route d'Uxem 59380 WARHEM
Tél : 03.28.23.45.68 / 06.87.28.83.70 - brulinb@wanadoo.fr
Facebook : Association Ces Anes Warhem

Sur site, balade à dos d'âne ou calèche, circuit de découverte de la faune et de la flore particulièrement riche sur le site. Boutique avec cosmétiques, savons au lait d'ânesse et peluches. Organisation d'anniversaires le mercredi ou le samedi. Médiation animale. Large activité auprès d'un public divers : enfants, famille, écoles, CLSH, personnes à mobilité réduite...

Sur réservation toute l'année.
Permanence les mardis et jeudi de 9h à 17h.


 chèques et espèces.  

Centre d'Education Nature du Houtland

422 Chemin de Rubrouck 59470 WORMHOUT - Tél : 03.28.65.76.00 - animationcenh@nordnet.fr
www.centreeducationnaturewormhout.fr

Le Centre accueille à la journée ou en séjour des groupes d'enfants (scolaires ou loisirs), d'adultes ou de personnes en situation de handicap. Il propose des animations sur des thématiques de découverte de l'environnement et du développement durable : démarches écocitoyennes, biodiversité, énergies renouvelables, alimentation saine et durable, potager bio, écoconstruction, écologie en général (faune, flore, patrimoine naturel, écosystème, l'eau et le jardinage).

Ouvert de 9h à 17 h, du lundi au vendredi, toute l'année. Tarif : 8 € pour le Club Nat', autres tarifs sur demande. Durant les vacances scolaires, accueil des explorateurs de 6 à 15 ans sur inscription au Club Nat'. De septembre à mars le mercredi, fête d'anniversaire pour les enfants et leurs amis (animation, gâteau et boisson inclus). Préparations spécifiques sur demande : végétariens, allergies.

 chèque-vacances, chèques et espèces.



Le Castelnau



COUDEKERQUE-BRANCHE - BERGUES
Tél : 06.14.31.75.31 - www.bateaulecastelnau.fr

Embarquez aux pieds des remparts, sur le bateau « Le Castelnau » pour une croisière découverte sur le canal de Bergues jusqu'au parc du Fort Louis de Coudekerque Branche, où vous pourrez y faire une petite pause. Entre les peupliers et les saules, profitez d'un moment détente au fil de l'eau et de découverte du canal, au travers des anecdotes sur le patrimoine rencontré.

Capacité d'accueil : 50 personnes

Tous les samedis (sur réservations), dimanches et jours fériés d'avril à octobre.

Du mardi au dimanche en juillet et août et jours fériés.

Accueil des groupes, en semaine, d'avril à octobre.

Adulte 13 €, enfant (jusqu'à 12 ans) 11 €, Pass famille (2 adultes, 2 enfants) 39 €.

 carte bleue, chèques-vacances et espèces.

Le Tramway Touristique



Bergues vous ouvre ses portes et vous raconte son histoire et son patrimoine. Circuit commenté de 30 mn à travers la ville.

Du 18 au 29 avril et du 24 octobre au 4 novembre

Du mardi au samedi : 10h30/11h15 & 14h30/15h15/16h00

Dimanche & jours fériés : 15h30/16h15

(sauf les : 30/04, 01/11 & 05/11)

Du 2 mai au 2 juillet et du 5 au 17 septembre

Du mardi au samedi : 14h30/15h15/16h00

Dimanche & jours fériés : 15h30/16h15 (sauf 04/06 & 24/09)

Du 4 juillet au 2 septembre

Du mardi au samedi : 10h30/11h15 & 14h30/15h15/16h00/16h30
(sauf le : 12/08)

Dimanche & jours fériés : 10h30/11h15 & 15h30/16h15

> Départ du Beffroi, ticket à retirer à l'Office de Tourisme

* Priorité aux groupes le matin et en début d'après-midi



Sauf chien guide



Pas de tramway le lundi, même férié

Musée Maritime et Portuaire

9, quai de la Citadelle 59140 DUNKERQUE - Tél : 03.28.63.33.39
reservation@museemaritimeportuaire.com - www.museeportuaire.com

Le musée présente sur 3 niveaux l'histoire du port de Dunkerque du XVII^e siècle à nos jours. Au fil d'un parcours singulier, vous découvrirez le portrait du fameux corsaire Jean Bart, des figures de proue, l'épopée de la pêche en Islande, des maquettes de navires, mais aussi des diaporamas pittoresques et de surprenants



tableaux panoramas, une vaste galerie technique illustrant les métiers de la manutention.

Prolonger l'aventure en la grande époque de la marine à voile avec le trois-mâts Duchesse Anne et découvrez l'univers insolite de la signalisation en mer avec le bateau-feu Sandettie. La Péniche Guilde, la vedette Pilotine 1 et le remorqueur Entreprenant vous évoqueront l'histoire de la batellerie, le pilotage maritime ainsi que le remorquage portuaire.

Vous découvrirez ainsi l'univers portuaire et comment les dunkerquois se sont aventurés sur toutes les mers du globe.

Ouvert : de 10h à 12h30 et de 13h30 à 18h.

Fermeture : le mardi, en dehors des vacances scolaires.

Tarif plein : 8€50 / tarif réduit : 6.50 € / Famille : 22.50 €



carte bleue, chèques-vacances et espèces.



Le Camelus

211 route d'uxem, chemin du camelus 59254 GHYVELDE - Tél : 03.28.26.04.05 / 06.86.07.92.18
info@le-camelus.com - www.le-camelus.fr

Venez visiter une ferme pédagogique, atypique.

Avez-vous déjà vu un watusi ou bien un mouton à quatre cornes, nourri une autruche ?

Ce sont plus d'une centaine d'animaux répartis en une quarantaine d'espèces qui vous attendent pour découvrir à votre rythme les wallabys, émeus, buffles... mais aussi, chameaux, alpagas, daims, nandous ainsi que d'autres espèces à protéger, qui cohabitent parmi des autruches, yacks, ânes... Notre ferme pédagogique se trouve à 13mn de Bergues.

Dans notre ferme labellisée "ferme de découverte, bienvenue à la ferme" et carré BB vous pouvez nourrir et caresser les animaux mais également sur réservation participer à des ateliers "baby fermier" ou "soigneur d'un jour". Tous les détails (horaires - tarifs) à consulter sur le site internet car variable suivant la saison.

Parking à vélo, voitures et bus. Pause gourmande et rafraichissante sur place.

Tous les détails (horaires - tarifs) à consulter sur le site Internet car variables selon la saison sur le site www.le-camelus.fr



carte bleue, chèques-vacances et espèces.



DÉCOUVERTES

Musée des Jeux Traditionnels - Association Wellouëj

645 rue Gaston Dereudre 59279 LOON PLAGE - Tél : 03.28.61.52.45
contact@ferme-galame.org - www.ferme-galame.org

La salle d'exposition vous invite à la découverte des jeux traditionnels de notre région. Une succession de vitrines vous permettra de remonter le fil du temps des loisirs, liés à nos traditions ludiques et populaires. A la suite de la visite, c'est à vous de jouer ! Dans la salle de jeux, jeux d'adresse, de réflexion, de hasard feront la joie de tous !

Janvier au 14 avril 2023 inclus : mercredi de 13h30 à 17h (période scolaire). Mardi au vendredi de 13h30 à 17h (vacances d'hiver).
Du 15 Avril au 7 juillet : mercredi, samedi et dimanche de 14h à 18h (période scolaire). Mardi au dimanche de 14h à 18h (vacances de printemps).

Du 8 juillet au 31 Août inclus : mardi au dimanche de 14h à 18h.

Septembre et octobre : mercredi, samedi et dimanche de 14h à 18h (période scolaire). Mardi au samedi de 13h30 à 17h (vacances de la Toussaint)

Novembre au 31 décembre : mercredi de 13h30 à 17h (période scolaire et vacances de Noël).

Fermetures exceptionnelles : dimanche et lundi de Pâques, jeudi de l'Ascension, lundi de Pentecôte, 1er et 8 mai, 1er et 11 novembre, 25 décembre et 1er janvier.

Pour les groupes à partir de 10 personnes, et jusque 100 personnes, ouvert sur réservation tous les jours de l'année (exceptés 25 décembre et 1er janvier).

Tarif compris entre 2 € et 3,50 €.

 carte bleue, chèques et espèces.



LAPiculteur, Musée des Abeilles

93 rue de Cassel 59940 NEUF BERQUIN - Tél : 03.28.42.83.08 - contact@lapi.fr - www.lapi.fr



Dans plus de 300m² d'exposition, découvrez la vie des abeilles et de l'apiculteur avec des mises en scène ludiques et pédagogiques. Deux grandes ruches vitrées. Activités, une bougie géante, des abeilles géantes, vidéos synthétiques pour les enfants et dégustations de miel pour toute la famille. Boutique de souvenirs, toilettes (handicapé et familiale - table à langer) parking et élargissement des portes, accueil Vélo. Accessible aux personnes à mobilité réduite.

Ouvert du 1er avril au 31 octobre.

Visite libre avec parcours numéroté et fascicule personnalisé.

Visite en groupe ou activités uniquement sur réservation. Accueil groupe jusqu'à 45 personnes.

Tarifs de 4 € à 10 € selon activité.

Gratuit pour les moins de 3 ans.

 carte bleue, chèques et espèces.



LES SENTIERS DE MÉMOIRE



L'Office de Tourisme des Hauts de Flandre a élaboré des sentiers de mémoire sur les événements phares de la Seconde Guerre Mondiale sur notre territoire, en partenariat avec l'Association de la Plaine au Bois et le Comité Départemental du cyclotourisme du Nord.

Praticable en vélo ou à pieds, accessible à tous.



Maison de la Bataille 1677

200 rue de la Mairie 59670 NOORDPEENE - Tél : 03.28.40.67.36

musee@noordpeene.fr - www.musee-noordpeene.eu

Située au pied du Mont Cassel, la maison de la Bataille vous raconte comment une partie de la Flandre est devenue française à l'époque de Louis XIV. Vous en saurez plus également sur la culture flamande de



France (langue régionale...). A Noordpeene, vous pourrez vous imprégner de l'histoire et de la culture flamande ! On découvre un film « sur les traces de la bataille de la Peene » qui explique le déroulement de la bataille. La nouvelle exposition « le 17ème, un siècle de batailles, une histoire de famille » vous racontera la Guerre de Hollande (1672-1678) dont la Bataille de la Peene est un épisode. Parking gratuit et aire de pique-nique.

Ouvert du 1er février au 30 novembre, du mardi au samedi inclus de 10h à 12h30 et de 14h à 18h.

Fermé les dimanches, lundis et jours fériés.

Fermeture annuelle en décembre et janvier.

Accueil groupe sur réservation à partir de 15 personnes et jusqu'à 50 personnes.

Tarifs : 6 € /adulte - 3 € /enfant de 7 à 15 ans.



carte bleue, chèques et espèces.



Association Guillaume de Rubrouck

78 Route de Broxeele 59285 RUBROUCK

Tél : 03.28.20.30.42 / 06.40.08.66.07 / 06.84.68.09.81

guillaumedrubrouck@orange.fr - www.guillaumedrubrouck.fr

Le musée relate l'histoire d'un moine franciscain du XIIIe siècle qui fut envoyé en mission en Mongolie par le Roi Saint Louis pour rencontrer le KHAN MONGKHE (1253 - 1255). Frère Guillaume écrira l'un des plus beaux récits du Moyen-Âge. Le musée relate donc l'histoire de Guillaume de Rubrouck et à travers les différents objets mongols exposés, promulgue la culture de ce pays d'Asie centrale. Cette visite vous transportera en Mongolie ! De ce fabuleux voyage résultera un jumelage unique en France entre Rubrouck et une ville de Mongolie, Bulgan (Khovd) en 1994.

Ouvert du 1er avril au 30 septembre de 14h30 à 17h30.

Toute l'année sur réservation.

Tarifs : 4 € /adulte - 2.5 € /enfant de 13 ans et +.



chèques et espèces.



Association Devoir de Mémoire

5 rue des Madeleines 62500 SAINT-OMER

Tél : 03.21.39.35.26 / 06.62.65.07.66

assodevoirdememoire62500@gmail.com

Visite d'un blockhaus allemand de la seconde guerre mondiale (400m2 et 12 pièces).

Situé dans la ville de Saint-Omer. Site en cours de restauration depuis 2011 par les bénévoles de l'association Devoir de Mémoire. Visite guidée d'environ 2h comprenant l'histoire du site et rendant hommage aux libérateurs de la ville que fût la 1ère division polonaise du Général Mazcek.

Capacité : 15 personnes

Ouvert de fin avril à mi-septembre (dates sur notre page Facebook)

Tarifs : 2 € et gratuit pour les moins de 16 ans.



espèces.



ASSOCIATIONS



Alliance


9 rue Faidherbe 59380 BERGUES - Tél : 06.12.10.05.47
bureau.alliance.bergues@gmail.com
Facebook : alliancebergues

Association des commerçants et des artisans de Bergues et des environs.

Les Baladins du Groenberg

117 Rue de la Couronne de Bierne 59380 BERGUES
baladins@bbox.fr - www.baladinsdugroenberg.com

Troupe de spectacles historiques affiliée à la Fédération Française des Fêtes et Spectacles Historiques, les Baladins du Groenberg proposent depuis 1998 différents spectacles comme "Ainsi soit Thyl", La Nuit des Musées, le Feu de la Saint Jean ou le Festin de Rois. Ils déambulent aussi parfois derrière Gomez, leur géant processionnel. Différents ateliers (couture, accessoires, drapeaux) permettent de préparer les différentes manifestations. L'association recrute toujours des bénévoles pour ses différentes animations. Label FFFSH 2023 - 2025 attribué par la Fédération Française des Fêtes et Spectacles Historiques.

 chèques et espèces.



Association des Jardins Familiaux de Bergues

59380 BERGUES - Tél : 03.28.68.27.79 / 07.71.12.64.58
yves.jardin@numericable.fr

Créée en 1917, c'est la plus ancienne association que compte Bergues. Son nombre d'adhérents est limité à 183 car en correspondance avec le nombre de parcelles disponibles dans la ville. La bonne tenue des jardins et des abords est assurée par des visites régulières des chefs de groupe. L'association organise tous les 2 ans le Week-end des Jardins Anciens et du Bien Être le dernier week-end d'août.

Association Esquelbecq Village du Livre

3 bis rue de Bergues, 59470 ESQUELBEQ - Tél : 06.47.28.71.71
vdesquelbecq@gmail.com - www.esquelbook.com

Village du livre comptant 3 boutiques permanentes, des animations toute l'année : Marché aux livres, cafés ou apéros littéraires, salons de lecture... et un événement annuel, le premier samedi de juillet, "la nuit des livres".



COMMERCES

Café Au Tilleul, chez Brigitte et Christian

23 rue Principale 59470 BAMBECQUE
Tél : 03.28.27.64.92 / 06.79.76.28.51 - cafeautilleul@orange.fr
Site internet : Café au tilleul bambecque

L'estaminet du tilleul datant de plus d'un siècle a complètement été rénové tout en gardant l'aspect ancien de la salle de réception. Vous pourrez faire une partie de belote en compagnie des joueurs du dimanche matin. Petite restauration sur réservation. Terrasse, cour, jardin (sur réservation), petite presse, grand écran pour le sport.

Capacité : 80 personnes en extérieur et 60 en intérieur.
Ouvert : lundi de 14h à 20h. Mardi au vendredi de 9h à 20h. Samedi 10h à 22h et dimanche de 10h à 14h.
L'abus d'alcool est dangereux pour la santé !

 chèques et espèces.



La Cave du Berguenard

2 Bis Quai des Maçons 59380 BERGUES - Tél : 03.28.68.13.31
caveduberguenard@outlook.fr - www.la-cave-du-berguenard.fr

Caviste, vente et livraison de boissons et paniers garnis composés de produits locaux.

Ouvert : lundi de 9h à 12h15. Mardi à vendredi de 9h à 12h15 et de 14h30 à 19h. Samedi de 9h à 12h30 et de 14h30 à 19h.
Fermé le dimanche.

 carte bleue, chèques et espèces.



Les Saveurs Fromagères

13 rue Lamartine 59380 BERGUES - Tél : 03.28.20.42.72

Crèmerie - Fromagerie - Epicerie
Produits du terroir, paniers garnis.
Deuxième établissement au 55 avenue Faidherbe 59240 Malo les Bains.

Ouvert du lundi au samedi de 9h à 12h15 et de 14h15 à 19h.
Dimanche de 9h30 à 12h30.
Fermé le mardi.



COMMERCES



Natur'échoppe

30 rue Nationale 59380 BERGUES - Tél : 03.28.62.88.20
naturechoppebergues@gmail.com

Boutique de produits naturels et bio, de l'alimentation à la cosmétique en passant par les produits ménagers, les produits d'hygiène et surtout les plantes présentes sous différentes formes : huiles essentielles, florithérapie, infusions, bourgeons, compléments...

Jennifer, naturopathe, sera ravie de vous apporter ses conseils individualisés.

Ouvert du mardi au jeudi de 9h30 à 12h et de 14h30 à 18h30, le vendredi 9h30 à 12h et de 14h30 à 19h. Le samedi de 9h à 12h30 et de 14h à 18h30.

 carte bleue et espèces.



Pâtisserie Francois

6 rue Lamartine 59380 BERGUES - Tél : 03.28.68.62.12
christophe.francois@orange.fr - www.patisseriefrancois.fr

Pâtisseries, viennoiseries et pains maison.

Ouvert du lundi au vendredi de 6h30 à 12h30 et de 14h à 19h, sauf lundi fermeture à 18h30. Dimanche de 6h30 à 18h. Fermé le mardi. Fermé 2 semaines fin avril et 3 semaines à partir du 17 juillet.

 carte bleue, chèque et espèces.



Moto Passion 59 & Cycles

Z.A. de la Croix Rouge 59380 SOCX - Tél : 03.28.68.51.27
motopassion59@wanadoo.fr - www.moto-passion-59.com

Vente, réparation et entretien des motos, quads, vélos, vélos électriques.

Ouvert du mardi au vendredi de 9h à 12h et de 14h à 19h. Samedi de 9h à 12h et 14h à 18h.

 carte bleue, chèque et espèces.



Panier Sympa Uxem

Grand Place 59229 UXEM - Tél : 03.28.26.09.90 / 06.28.32.06.36

Commerce de proximité alimentaire multi-services situé au cœur d'Uxem. A votre service : supérette (produits « Garcia » et régionaux), bar, tabac, française des jeux, presse, dépôt de pains et pâtisseries, dépôt de gaz, paiement de proximité, timbres. Rôtisserie les samedis et dimanches midis. Point Relais colis et Mondial Relais.

Capacité d'accueil : 40 personnes

Ouvert 7 jours / 7 de 7h à 13h et de 15h30 à 19h30

 carte bleue, chèque déjeuner, chèque et espèces.





La Dunkerquoise

155 Route de la Couronne de Bierne 59380 BERGUES
Tél : 03.28.68.88.98 - magasin@ladunkerquoise.com
comptoirdesflandres.com

Le magasin d'usine de la biscuiterie « La Dunkerquoise » vous accueille pour vous faire découvrir toute sa gamme sucrée, salée à prix usine ainsi que des produits similaires de notre belle région.

Capacité d'accueil : 50 personnes.

Ouvert du lundi au jeudi de 9h30 à 12h et de 14h à 18h ainsi que vendredi et samedi de 9h30 à 18h non-stop.

 carte bleue, chèque et espèces.



Brasserie Thiriez

2B rue du Vert Vallon 59470 ESQUELBECCQ - Tél : 03.28.62.88.44
contact@brasseriethiriez.com - www.brasseriethiriez.com


Une brasserie familiale, au cœur d'un charmant village des Flandres, vous accueille toute l'année (dégustation - vente) et pour des visites sur rendez-vous (réservation par mail ou téléphone). Salle de dégustation et terrasse.

Magasin ouvert du lundi au mercredi de 8h30 à 12h30 et de 13h30 à 17h. Jeudi et vendredi de 8h30 à 12h30 et de 13h30 à 19h. Samedi de 9h30 à 12h30 et de 14h30 à 19h.

Fermé les dimanches et jours fériés.

Tarif : 6 € / adulte (sur RDV).

Accueil groupe jusqu'à 100 personnes.

 carte bleue, chèque et espèces.



La Cave du Château

13 place Alphonse Bergerot 59470 ESQUELBECCQ - Tél : 07.67.12.83.29 / 07.68.85.71.73
lacaveduchateauesquelbecq@gmail.com - Facebook : LaCaveDuChateauEsquelbecq



Située sur la charmante place "du Village du Livre" d'Esquelbecq, La Cave du Château est une boutique atypique pleine de jolies choses ! Dans une ancienne bâtisse du XVIIIème siècle restaurée avec goût, à l'ambiance authentique et chaleureuse, vous trouverez du vin, des spiritueux de la bière, un large choix d'épicerie fine régionale et d'ailleurs, du thé et du café, des idées cadeaux... Nous concevons aussi sur mesure de magnifiques paniers garnis joliment emballés. Plus de 3000 références, toutes sélectionnées personnellement, vous enchanteront. Pour petits ou grands et pour tous les budgets. Laissez-vous charmer par ce merveilleux endroit ! Au Plaisir de vous y retrouver !

Ouvert du mardi au samedi de 10h à 12h30 et de 15h à 19h. Dimanche de 10h à 12h30. Horaires spéciaux lors des festivités.

 carte bleue et espèces.



Chèvres & Papilles

439 Rue d'Houtkerque 59470 HERZEELE - Tél : 06.42.13.13.14 - chevresetpapilles@hotmail.com

Ça bêle à Herzeele !

Au cœur de son élevage de chèvres alpines, Anne-Gaëlle vous propose de découvrir ses produits laitiers fabriqués avec le lait de son troupeau. Du fromage frais aux yaourts, en passant par le fromage blanc et les fromages affinés, les gourmands trouveront forcément de quoi mettre leurs papilles en joie !

Retrouvez ses produits sur le marché de Dunkerque le samedi matin, sur les marchés d'Herzeele et d'Esquelbecq les 1er et 2èmes dimanches de chaque mois.

Capacité d'accueil : 30 personnes.

Le magasin à la ferme est ouvert les mardis, vendredis et samedis matin de 9h30 à 12h.

Les visites "gourmandes" de la chèvrerie sont possibles sur réservation les mercredis et vendredis à 15h.

Tarifs : 10 € /adulte, 6 € /enfant - Maximum de 20 personnes (voir sur la boutique de l'OTI)

 carte bleue, chèques et espèces.



Le Grenier du Lin

2 rue des Moères 59122 HONDSCHOOOTE

Tél : 03.28.20.79.68 / 06.86.07.85.87

vyr@legrenierdulin.fr - www.legrenierdulin.be/fr

Découvrez le lin sous toutes ses formes ! Le Grenier du Lin se visite toute l'année. Ce magasin, pas comme les autres, vit au rythme des saisons... La grange du "Grenier" est un espace convivial pour vous expliquer la transformation du lin... Visites payantes, entrée libre dans la boutique. Membre de l'association Trésors de Flandre.

Ouvert du lundi au samedi de 10h à 12h et de 14h à 19h (fermé le lundi matin). Ouvert le dimanche en été.

Accueil groupe jusqu'à 60 personnes.

Visite payante, tarifs compris entre 2,50 € et 7 €.

 carte bleue, chèques et espèces.



Miellerie du Zyckelin

13 route des Neiges 59492 HOYMILLE - Tél : 06.98.19.07.60

miellierieduzyckelin@gmail.com - www.tresorsdeflandre.fr

Facebook : GAECMiellierieduZyckelin

Apiculteurs professionnels, Hélène Fiers et Mathieu Hébert proposent des miels exclusivement issus de leurs ruchers, tous situés en Flandre et dans l'Aisne : printemps, acacia, toutes fleurs, tilleul.

Ouvert le vendredi de 14h30 à 19h et le samedi de 9h à 12h30.

Tarifs de 5 € à 17 €.

 chèques et espèces.



Ferme Top-Pitgam



3 voie Romaine, 59284 PITGAM - Tél : 03.28.62.14.66
jntop@wanadoo.fr - <https://fromagedebergues-top.fr/>

Venez découvrir le parcours du pâturage au fromage !
Producteur du Fromage de Bergues, beurre de ferme, fromage blanc, crème fraîche, lait cru.
Choisissez votre fromage de Bergues selon vos goûts.
Visitez la fromagerie sur RDV.
Accueil groupe jusqu'à 50 personnes maximum.
Présent sur les marchés de Bergues (lundi matin) et Bray-dunes (jeudi matin).

Tarif : 5 € /personne la visite par groupe, minimum de 20 personnes.

Pour la vente, du mardi au vendredi de 10h à 12h et de 16h30 à 19h. Le samedi de 10h à 12h.

 carte bleue, chèques et espèces.



Jeff de Bruges

5 Route Nationale 59380 QUAEDYPRE - Tél : 03.28.23.01.75
Centre Commercial Leclerc
jdb.quaedypre@gmail.com - www.jeff-de-bruges.com

Vente de chocolats, confiseries et dragées.
Possibilité de préparations spécifiques pour allergies.

Ouvert du lundi au samedi de 9h à 20h.
Fermé le dimanche.

 carte bleue, chèques et espèces.



La Savonnerie des Flandres

6 grand Place 59299 BOESCHEPE - Tél : 06.59.52.22.80
contact@lasavonneriedesflandres.fr
<https://lasavonneriedesflandres.fr/>

Bienvenue à la savonnerie des Flandres, une Savonnerie artisanale et bio installée à Boeschèpe.
Produits cosmétiques de qualité et originaux, intégrant des ingrédients locaux à chaque fois que possible.
Visites organisées sur demande pour les groupes.
Vente à l'atelier.

Capacité d'accueil : 19 personnes

Ouvert le mercredi de 14h à 17h et le samedi de 10h à 12h et de 14h à 18h.

 carte bleue, chèques et espèces.



LAPiculteur

93 rue de Cassel 59940 NEUF BERQUIN - Tél : 03.28.42.83.08 - contact@lapi.fr - www.lapi.fr



Depuis 1993, LAPiculteur spécialiste des produits de la ruche et fabricant en agroalimentaire.

Les 6 produits de la ruche sont les miels, la gelée royale, le pollen, la propolis, la cire d'abeille et le venin d'abeille. 500 produits de qualité à découvrir avec conseils en boutique ou sur notre site.

Comptoir, accès, toilettes et place de parking PMR. Table à langer et toilettes tout public accessible.

Accueil vélo.

LAPiculteur & Musée des Abeilles fêtent ses 30 ans cette année 2023

Capacité d'accueil : 45 personnes.

Boutique : ouvert du lundi au samedi de 9h à 12h et de 14h à 19h.

Fermé les dimanches et jours fériés.

Musée des abeilles : ouvert du 1er avril au 31 octobre du lundi au samedi de 14h à 18h.



carte bleue, chèques et espèces.



LOCATION DE VÉLO ET DE TROTTINETTE À ASSISTANCE ÉLECTRIQUE

L'Office de Tourisme vous propose de louer pour une journée ou quelques jours ses vélos électriques, vélos enfants ou trottinettes électriques.

Un vélo est également disponible pour les Personnes à Mobilité Réduite.

DECOUVRIR LE TERRITOIRE DEVIENDRA FACILE !

Réservez-les dès à présent sur la boutique en ligne

www.boutique.ot-hautsdeflandre.fr



ACCUEIL OTI

Lors de votre passage à l'Office de Tourisme des Hauts de Flandre, nos hôtesseS sauront vous conseiller et vous proposer sites à visiter, circuits cyclo et pédestres, cartes et toute la documentation utile pour passer un agréable séjour.



**ET SI VOUS VENEZ EN GROUPE,
CONSULTEZ NOTRE BROCHURE
POUR Y DÉCOUVRIR L'ENSEMBLE
DE NOTRE OFFRE.**



Aline se tient à votre disposition
au 06.37.45.10.50 ou par mail à aline.lagatie@ot-hautsdeflandre.fr

OFFICE DE TOURISME DES HAUTS DE FLANDRE

Adresse du siège
468 route de la Couronne de Bierne
59380 BERGUES
Tél : 03 28 290 999

À BERGUES

Le Beffroi, Place Henri Billiaert
59380 BERGUES
Tél : 03 28 68 71 06
ingrid.baillieul@ot-hautsdeflandre.fr

À ESQUELBECC

9, place Alphonse Bergerot
59470 ESQUELBECC
Tél : 03 28 62 88 57
ferial.beyaert@ot-hautsdeflandre.fr

À HONDSCHOOTE

5, place du Général de Gaulle
59122 HONDSCHOOTE
Tél : 03 28 62 53 00

À WATTEN

12, rue de Dunkerque
591453 WATTEN
Tél : 03 21 88 27 78
lydie.ledez@ot-hautsdeflandre.fr

Hauts de Flandre
OFFICE DE TOURISME



CCHF
Communauté de Communes
des Hauts de Flandre

Guide 2023-2024

Office de Tourisme Intercommunal des Hauts de Flandre - juin 2023 | Directeurs de publication : André Figoureaux, Marvse Leprovost
Directrice de l'Office de Tourisme : Virginie Winkowski | Crédits photos CCHF - Adobe stocks et prestataires