

GUIDE PRATIQUE

Hauts de Flandre
OFFICE DE TOURISME



Bienvenue en Hauts de Flandre





Sommaire

Restauration (p.5-12)

Hébergements :

Campings (p.14-15)

Chambres d'hôtes (p.16-20)

Gîtes (p.21-29)

Hébergement Insolite sur bateau (p.29)

Hôtels (p.30)

Prestataires de services (p32)

Activités découvertes (p.34-41)

Associations (p.42-44)

Commerces (p.45-47)

Commerces Gourmands (p.47-50)

Légende des labels et pictogrammes



Gîte de France



Café Rando



Accueil groupes



Parle anglais



Nombre d'épis



Label Estaminets
Flamands



Animaux acceptés



Parle Néerlandais



Clévacances



Nombre de Couverts



Accès Handicapé



Parle Espagnol



Nombre de clés



Maître restaurateur



Label Tourisme et
Handicap



Parle Allemand



Qualité Tourisme



Logis de France



Entreprise du
patrimoine vivant



Parle Portugais



Savoir plaire en
Région
Hauts de France



Artisan en Nord



Offre accordée sur
présentation de la
carte



Parle Italien



Accueil Paysan



Tables et auberges de
France



Parle la Langue
des Signes



Avantages Carte d'Hôtes

Cette carte vous sera remise gratuitement, pour tout séjour dans l'un des hébergements de la Communauté de Communes des Hauts de Flandre, et vous permettra de bénéficier d'avantages chez les partenaires signalés. Elle est nominative et sera valable pour toute la durée de votre séjour.

Profitez-en !

En attendant, voici la liste des partenaires 2020

Les Activités Touristiques

- * L'Office de Tourisme des Hauts de Flandre
- * La Montée au beffroi de Bergues
- * Le Musée du Mont de Piété à Bergues
- * La Flanerie d'Esquelbecq
- * Le Jardin du Pentacle à Esquelbecq
- * L'exposition estivale à la Maison du Westhoek d'Esquelbecq
- * Le Brouckailler à Nieurlet
- * Archery adventures à Steene
- * La Maison des Archers à Watten
- * Le Moulin de la Victoire à Hondshoote
- * Le Moulin Deschodt à Wormhout
- * Le Musée Jeanne Devos à Wormhout

Les Produits locaux ou du terroir

- * Produits boutique signalés de l'Office de Tourisme des Hauts de Flandre
- * Boulangerie Nempon Thomas à Bambeque
- * Biscuiterie la Dunkerquoise à Bergues
- * Bijouterie Jovenel à Bergues
- * Brasserie Thiriez à Esquelbecq
- * La Cave du Château à Esquelbecq
- * Le Grenier du Lin à Hondshoote
- * Boucherie Jonckheere à Looberghe
- * Les Canards de la Mère Miche à Nieurlet
- * Ferme Top à Pitgam

Les Cafés ou Restaurants

- * Au Tonnelier à Bergues
- * Aux Vieux Remparts à Bergues
- * Le Berguenard à Bergues
- * Hostellerie Saint Louis à Bollezeele
- * Le P'tit Brouck à Brouckerque
- * Au Saint Pierre à Cappelle Brouck
- * La Chèvre Book'In à Esquelbecq
- * Au Trou Flamand à Ledringhem
- * La Taverne du Westhoek à Quaëdypre
- * Le Déthaï à Socx
- * La Kruys Straete à Wormhout

Restaurants



Restaurants

AUX VIEUX REMPARTS

Cuisine du terroir

2 Place de la Gare 59380 BERGUES

Tél : 03.28.68.79.82

www.auxvieuxremparts.fr



Face aux remparts de Bergues, nous vous offrons un lieu convivial avec une cuisine du terroir faite maison. L'assiette est fraîche et de qualité.

Tous les matins et midis.

Le soir sur demande à partir de 20 pers.

Menu de 16 € à 35 €

Préparations spécifiques sur demande (végétarien, allergie)



CAFE DE LA POSTE

Petite restauration à toute heure

1 Place de la République 59380 BERGUES

Tél : 03.28.68.62.55

: [café de la poste bergues](https://www.facebook.com/cafe.de.la.poste.bergues)

Petite restauration à toute heure sur la terrasse du film « Bienvenue chez les Ch'tis ».

Spécialités bruschettas faites maison chaudes et croustillantes à la fois 8 €. Formule à partir de 10 €.

En saison ouvert à 7h le lundi, 8h du mardi au vendredi, 9h le week-end, fermeture 23h. En basse saison, fermeture à 21h.

Préparations spécifiques sur demande (végétarien, allergie)



BIENVENUE CHEZ NOUS

Traditionnel gastronomique

25 rue du Collège 59380 BERGUES

Tél : 03.61.38.47.20 / 06.09.10.10.73

www.bienvenuecheznousabergues.com

Situé en centre-ville de Bergues, hôtel particulier du 17ème siècle, le restaurant vous accueillera dans l'une de ses 4 salles pour y déguster les spécialités de notre chef. Terrasse pour les beaux jours.

Du mardi au samedi soir, dimanche midi et lundi soir uniquement en juillet et août.

Tarifs compris entre 15 € et 22 € / Menu à partir de 20 €

Préparations spécifiques sur demande (végétarien, allergie)



BISTROT DU GROENBERG

Cuisine traditionnelle « Fait maison »

1 rue Lamartine 59380 BERGUES

Tél : 03.28.68.69.91

www.bistrot-groenberg.fr

Bar Brasserie Restaurant au pied du Beffroi.

Parking sur les places. Terrasse en été.

Réservation en ligne sur notre site internet.

Ouvert tous les jours de 11h30 à 21h45.

Tarifs à partir de 15.50 €

Menu à partir de 29 €.

Préparations spécifiques sur demande (végétarien, allergie)



Restaurants



LA BOUSTIFAILLE
Spécialités régionales, grillades
5 rue du Marché aux Poissons
59380 BERGUES
Tél : 03.28.22.28.20
<http://boustifaille.bergues.monsite-orange.fr>

Venez vous restaurer dans un cadre calme et nostalgique, aux murs et étagères remplis d'accessoires utilisés par nos grands-parents. En plus, une bonne flambée, où nous préparons nos grillades, au centre de notre salle réchauffe rapidement l'atmosphère.

Ouvert midi et soir du mercredi au dimanche et le mardi midi.
Tarifs compris entre 12 € et 17 €. Menu à partir de 21 €
Préparations spécifiques sur demande (végétarien, allergie)

FRITERIE DES FLANDRES
14 Place de la République 59380 BERGUES
Tél : 09.83.78.26.03
www.friteriedesflandres.fr

Café, friterie avec terrasse chauffée de 25 places. Spécialités : hamburger maison avec viande hachée fraîche, potjevleesch, carbonnade, poulet au maroilles.

Ouvert tous les jours. Fermé le lundi soir en basse saison
Tarifs compris entre 8 € et 12 €
Préparations spécifiques sur demande (végétarien, allergie)



LE BRUEGEL
Estaminet Flamand
1 rue du Marché aux Fromages 59380 BERGUES
Tél : 03.28.68.19.19
www.lebruegel.com

Le long des canaux de Bergues, ville fortifiée et membre du réseau « Les Plus Beaux Détours de France ». Dans une bâtisse fin XVI^e, vous trouverez un endroit convivial avec de longues tables en bois, pour déguster une cuisine au feu de bois ou des spécialités flamandes qui vous seront servies sur de grandes tables en bois. Jeux Flamands.

Ouvert tous les midis à partir de 12h15 et tous les soirs à partir de 19h15. Fermeture le mercredi.
Menu à partir de 15,50 € (semaine) ou 23,80 € (semaine + weekend)
Guide du Routard, Petit Futé



L'AUBETTE
Traditionnel
Avenue Félix Baert 59380 BERGUES
Tél : 03.28.20.22.24
www.laubette-bergues.fr

Situé au cœur du jardin public de Bergues, vous dégusterez des plats savoureux.
En saison, belle terrasse extérieure de 50 couverts exposée plein sud.

Ouvert du lundi au mercredi de 10h30 à 18h30 et du jeudi au dimanche de 10h30 à 21h30.
Tarifs compris entre 12,50 € et 20 €
Préparations spécifiques sur demande (végétarien, allergie)



Restaurants



LA TAVERNE VAUBAN

Traditionnel

48 rue du Port 59380 BERGUES

Tél : 03.28.22.97.50

f : la Taverne Vauban

Bar/Restaurant, situé dans l'ancienne salle de garde de la porte de Dunkerque. Terrasse donnant sur le port de Bergues.

Ouvert en basse saison du mardi au dimanche de 10h à 20h, vendredi et samedi jusqu'à 22h. Non défini pour la haute saison.

Menu à partir de 13,95 €

Préparations spécifiques sur demande (végétarien, allergie).



HOSTELLERIE SAINT LOUIS

Gastronomique

47 rue de l'Eglise 59470 BOLLEZEELE

Tél : 03.28.68.81.83

www.hostelleriesaintlouis.com

Située au cœur des Flandres, entre St-Omer et Dunkerque, classée 3 étoiles, l'Hostellerie Saint Louis conjugue le plaisir de la table et le bonheur d'une nuit tranquille.

Les gourmandises gastronomiques concoctées par le Chef et sa brigade feront frémir votre palet. Les produits frais et du terroir sont mis à l'honneur parmi un large choix à la carte.

Le restaurant est ouvert le soir du lundi au samedi de 19h à 21h et le dimanche midi de 12h à 14h. Fermé le dimanche soir. Menu à partir de 27 € jusque 55 €
Préparations spécifiques sur demande (végétarien, allergie).



AU PONT TOURNANT

Gastronomique

30 Route de Bergues 59380 BIERNE

Tél : 03.28.68.61.66

www.ponttournant.com

Dans un cadre verdoyant et au bord de l'eau, la famille LAMMIN et son équipe vous accueillent tous les jours pour vos repas d'affaires ou de famille. Organisation de réceptions : mariage, anniversaire, associations...
Situé derrière la gare, à 5 minutes à pied du centre de Bergues.

Ouvert tous les midis, du lundi au vendredi, samedi soir et dimanche midi. Groupe sur réservation le soir et le samedi midi.

Menus de 17 à 44 € le midi en semaine, 33 à 44 € le dimanche
Préparations spécifiques sur demande (végétarien, allergie).



AUBERGE DU SNOUK

Auberge

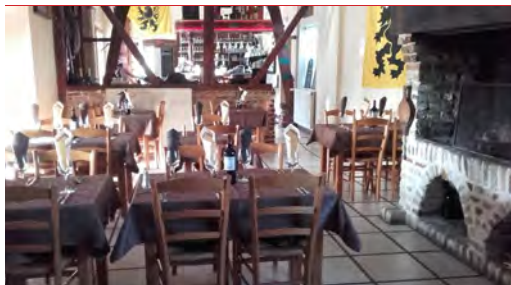
15 Route de la Colme 59630 BROUCKERQUE

Tél : 03.28.29.88.88

www.aubergedusnook.fr

Située en campagne dans un endroit calme, à proximité de l'A16, notre auberge tient son nom des brochets (« snouk ») que l'on peut pêcher dans la Colme qui serpente devant l'établissement. Vous y dégusterez des plats traditionnels flamands faits maison (os à moëlle, carbonade flamande, filet mignon au maroilles, welsch). Aux beaux jours, vous pourrez profiter de la terrasse et du jardin clos.

Ouvert de 11h30 à 14h30 du lundi au dimanche et les vendredis, samedis et dimanches de 19h à 23h. Menu à partir de 13.50 €. Préparations spécifiques sur demande.



Restaurants

LA CHEVRE BOOK'IN

Estaminet

7 Place Bergerot 59470 ESQUELBECCO

Tél : 03.28.68.01.55 / 06.40.36.11.76



FRITERIE ESQUELBECCOISE

Place Bergerot 59470 ESQUELBECCO

Une friterie traditionnelle flamande avec quelques sandwichs aux saveurs du Nord.

Ouvert tous les jours midi et soir sauf le mercredi et dimanche midi.



Estaminet littéraire où l'on mange, on boit, on lit. Cuisine maison uniquement avec des produits frais et de saison. Terrasse couverte et jardin. Livres à disposition des clients à consulter sur place.

Ouvert mercredi et jeudi midi (11h30 - 14h). Vendredi, samedi et dimanche midi et soir 11h30 à 22h.

Fermé lundi et mardi

Tarifs compris entre 12 € et 30 €

Menu à partir de 20,50 € (sans les boissons)

Préparations spécifiques sur demande (végétarien, allergie et autres).



LES JARDINS DE L'HAZEPOEL

Traditionnel

1151 Rue du Loeweg 59122 HONDSCHOOTE

Tél : 03.28.62.50.50

www.hzpl.com

Accueil chaleureux dans un cadre exceptionnel à moins de 20 minutes de Dunkerque. Référence incontournable pour la fête dans notre région, des événements sur mesure, spectacles, après-midi dansants, mariage, réunion...

Notre terrasse ouverte aux beaux jours peut recevoir 70 couverts.

Nous accueillons jusqu'à 250 personnes dans le Cabaret.

Ouvert tous les midis de 12h à 14h. Vendredi et samedi soir de 19h à 22h

Tarifs compris entre 9,60 € pour le plat du jour et 28 € pour le menu hors boissons.

Préparations spécifiques sur demande (végétarien, allergie)



LE BEVERHOUC

Brasserie

1050 Daghes Straete 59122 HONDSCHOOTE

Tél : 03.28.68.33.98 / 06.12.91.71.43

www.camping-beverhouck.fr

Petite brasserie située à l'entrée du camping.

Ouvert vendredi soir, samedi soir et dimanche soir du 15 avril au 15 novembre.

Tarifs compris entre 4 € et 12 €

Menu à partir de 12 €

Préparations spécifiques sur demande (végétarien)

Accueil groupe jusque 100 personnes



Restaurants



AUBERGE DU KOK SMID Restaurant

41 Route de Wormhout 59470 LEDRINGHEM
Tél : 03.28.20.64.17 / 06.32.81.46.38
www.aubergedukoksmid.com

Restaurant traditionnel et du terroir.
Accueil chaleureux.

Ouvert vendredi et samedi soir de 19h à 21h.
Samedi et dimanche midi de 12h à 14h30.
Menu à partir de 19,90 €.
Préparations spécifiques sur demande (végétarien, allergies).



AU TROU FLAMAND Estaminet Flamand

2 La Place 59470 LEDRINGHEM
Tél : 03.28.62.80.88 / 06.83.68.10.96
www.autrouflamand.fr



Vous cherchez un restaurant convivial et typique ? Une bonne adresse où prendre un verre ou un endroit pour découvrir de nouveaux groupes de musique ? Notre espace café-concert possède un cadre idéal pour passer une soirée entre amis dans une ambiance festive et conviviale.

Ouvert jeudi de 9h30 à 15h. Vendredi et samedi de 9h30 à 15h et de 19h à minuit. Dimanche de 9h30 à 17h.
Possibilité de réservation les autres jours ou soirs de la semaine pour des groupes.
Tarifs compris entre 11 € et 19 € à la carte



AUBERGE DE BOONEGHEM

Auberge
114 Route de Booneghem 59143 NIEURLET
Tél : 03.21.88.28.50 / 06.71.72.84.24
www.auberge-booneghem.com

Auberge de Campagne proposant une cuisine maison et traditionnelle dans le site exceptionnel du marais audomarois. Terrasse l'été. L'ambiance est chaleureuse et le service attentionné.

Ouvert le midi du jeudi au dimanche, le vendredi et samedi soir et le mercredi midi et dimanche soir (en période d'été)
Tarifs compris entre 11,90 € et 13,90 € pour 1 plat. Menu à consulter sur notre site internet.
Préparations spécifiques sur demande (végétarien).



AU CHEVAL NOIR

Spécial grillade et pierrade
750 route du cheval noir 59380 QUAEÛDYPRE
Tél : 06.37.86.31.57
www.auchevalnoir.fr

Concept innovant et convivial de "table pierrade". Cuisinez vous-même nos produits frais, viandes, poissons, légumes, mais aussi, les fromages et les desserts.
Nous vous proposons également des assiettes grillades, préparées à la cheminée par notre chef.

Ouvert vendredi et samedi de 12h à 14h et de 19h à 21h et dimanche de 12h à 14h.
Tarifs compris entre 13 € et 21 € Menu complet à partir de 32 €



Restaurants



L'ERMITAGE DU BOIS JOLI
Traditionnel gastronomique
 102 rue du Château 59380 QUAEDYPRE
 Tél : 03.28.68.50.55
www.ermiteduboisjoli.fr

Situé au cœur d'un parc arboré de trois hectares, cette demeure chaleureuse vous accueille pour vos repas à deux ou en groupes. A la belle saison, déjeunez en terrasse.

Ouvert le midi du mercredi au dimanche. Vendredi et samedi soir. Les autres services sur réservation de groupe.
 Tarifs compris entre 25 € et 80 €. Menu à partir de 23 €
 Préparations spécifiques sur demande (végétarien, allergie).
 Labellisé Performance Séminaire



HERBERGE IN D'HOPE
Traditionnel
 57 rue principale 59470 VOLCKERINCKHOVE
 Tél : 03.28.68.06.97 / 06.18.28.24.01
herbergeindhope@yahoo.fr

Entre Flandre et Audomarois, le restaurant séduit par sa cuisine traditionnelle, l'accueil chaleureux et le service attentionné dans un cadre verdoyant.
 A 15 km de St-Omer, 25 km de Dunkerque, le restaurant vous accueillera aussi bien pour un tête à tête que pour votre réunion de famille (mariage, communion, baptême,...)
 Restaurant avec jardin et terrasse situé sur le circuit "Autour de Ste Mildrède".

Ouvert lundi, jeudi, vendredi, samedi et dimanche.
 Menu à partir de 13,50 €
 Préparations spécifiques sur demande (végétarien, allergie)



LE KOESTAL
Estaminet
 530 Rue du Canal 59380 WARHEM
 Tél : 03.28.23.01.42
www.estaminet-lekoestal.fr

L'origine de l'estaminet, une ancienne ferme 1900 dans laquelle étaient abrités les bovins, d'où son nom «le Koestal» qui allie tradition, authenticité et modernité, dans une ambiance conviviale, proposant des recettes régionales et des plats d'antan cuisinés au coin du feu, avec des produits régionaux.

Ouvert vendredi et samedi midi et soir. Le dimanche midi.
 Tarifs compris entre 22 € et 30 €. Menu à partir de 18,90 €
 Préparations spécifiques sur demande (végétarien, allergie).



RESTAURANT LA KRUYSS STRAETE
Traditionnel
 1545 Route d'Herzeele 59470 WORMHOUT
 Tél : 03.28.62.83.61
www.restaurantkruyssstraete.fr



Au cœur de la Flandre, dans un cadre typique et chaleureux, le chef Benoît et son équipe vous accueillent avec convivialité et vous proposent une cuisine généreuse et gourmande, travaillant au fil des saisons et des produits de la région.

Ouvert le midi du lundi au vendredi, samedi et dimanche sur réservation.
 Tarifs entre 9,90 € et 45 €. Menu à partir de 17,90 €
 Préparations spécifiques sur demande (végétarien, allergie)



Restaurants



LE SOUBISE

Gastronomique

49 Bis Route de Bergues 59210 COUDEKERQUE BRANCHE

Tél : 03.28.64.66.00

www.restaurant-soubise.com

Une équipe fidèle à son chef depuis des années vous accueille dans une ambiance sympathique. Rien de tel pour se régaler qu'une cuisine pleine d'authenticité et de générosité... à l'image du maître des lieux.

Ouvert du lundi au vendredi midi et soir.

Menu compris entre 33 € et 60 €

Préparations spécifiques sur demande (végétarien, allergie)



HET BLAUWERSHOF

Estaminet

9 rue d'Eecke 59270 GODEWAERSVELDE

Tél : 03.28.49.45.11

www.estaminet-blauwershof.com

Authentique estaminet situé au cœur de la Flandre intérieure. Ce fut jadis une forge, puis un relais de voyageurs et même un repère de contrebandiers, ce qui lui vaut son nom. Désormais, le restaurant vous accueille pour vous régaler et vous amuser (avec nos véritables jeux traditionnels). Nous vous proposons les plats typiques de la cuisine populaire française et flamande.

Ouvert le midi du mardi au dimanche, le soir du mercredi au dimanche. Ouvert les jours fériés

Tarifs compris entre 12 € et 26 €. Menu à partir de 19.50 €

Préparations spécifiques sur demande (végétarien, allergie)



Hébergements



Camping



CAMPING VAUBAN

Avenue Vauban 59380 BERGUES
Tél : 03.28.68.65.25
contact@campingvauban.fr
www.campingvauban-bergues.fr
21 emplacements, 9 mobil-homes,
3 hébergements insolites

Sous une nouvelle gérance et récemment rénové, vous serez accueilli dans un camping arboré et fleuri avec de grandes parcelles. Idéalement situé, le camping Vauban est à 3 min. à pied du centre-ville et au pied des remparts de Bergues. Il sera prochainement équipé d'une piscine.

Nous vous proposons à la location : 21 emplacements sur des parcelles privatives pour camping-car, caravane ou tente, 9 mobil-homes tout confort et 3 hébergements insolites
Accueil et aire de service pour les camping-cars.

Ouvert du 1er février au 15 décembre (9h-19h)



AU BON COIN

201 Chemin du Moulin 59122 HONDSCHOOTE
Tél : 03.28.68.31.89
campingduboncoin@orange.fr
65 emplacements

Dans un cadre familial, le camping vous accueille du 1er avril au 30 septembre de 8h à 12h et de 14h à 19h. Les passionnés de pêche et de balades à vélo seront ravis d'y poser leurs valises.

Tarifs compris entre 12 € par tente et 15 € par caravane.



CAMPING DE L'YSER

9 Route de Saint-Omer 59470 BROXEELE
Tél : 03.28.62.40.19
camping-yser@orange.fr
40 emplacements

Nous vous accueillons dans un cadre de verdure et de détente : à 20 km de la plage, circuits pédestres et V.T.T. Location de mobil-homes et chalets.

A proximité : commerces, pêche, découverte des Monts de Flandre.

Ouvert d'avril à septembre



LE VERT VILLAGE

17 voie romaine 59380 CROCHTE
Tél : 03.28.62.13.96 / 06.07.29.78.78
le.vert.village@wanadoo.fr
www.levertvillage.com

Loin des bruits de la ville et du stress quotidien, Le Vert Village est une oasis de repos, de calme et de détente. Implanté sur une superficie de 4 hectares, avec une végétation importante et diversifiée, vous choisirez le logement idéal pour vous ressourcer en famille ou entre amis pour un séjour des plus convivial.

Locations à la semaine à partir de 160 €.

Location d'emplacements résidentiels à partir de 1550 €.

Ouvert toute l'année ! Disponibilité totale par téléphone et par mail.



Camping



CHATEAU DE GANDSPETTE ****
133 rue Gandspette 62910 EPERLECQUES
Tél : 03.21.93.43.93
contact@chateau-gandspette.com
www.chateau-gandspette.com
160 emplacements

Le Château de Gandspette vous accueille dans un cadre exceptionnel de 11 hectares avec des emplacements spacieux et arborés. Locations de mobil-homes. Piscine, tennis, bar, restaurant.

Ouvert du 1er avril au 30 septembre.
Tarifs compris entre 18.50 € et 36 €

DOMAINE DU GROENE VELD ***

6 Bis Voie Romaine 59470 ZEGERSCAPPEL
Tél : 03.28.68.93.40 / 06.38.44.15.08
campinglegroeneveld@wanadoo.fr
www.campinglegroeneveld.com
20 locations, 3 emplacements camping-cars,
1 emplacement de passage

Camping familial en campagne comprenant de nombreuses locations de 1 à 3 chambres, logements pour 1 à 8 personnes : chalets, mobil homes ou roulettes. Pour les amoureux du calme, nous louons de grandes parcelles pour emplacement résidentiel. Accueil camping-cars.

Vous y trouverez calme, détente et convivialité, mais également : terrains de pétanque, étang de pêche, aire de jeux pour enfants, baby-foot, table de ping-pong, jeux gonflables, trampoline, terrain de foot... Wifi gratuit et laverie. Piscine couverte et chauffée, ouverte de 9h à 19h (d'avril à fin septembre).

En saison : bar, quelques soirées dansantes, lotos, et concerts (le calme et le repos sont privilégiés), dépôt de pain, passages de camion ambulants, friagerie, crêperie, et possibilité de se faire livrer des pizzas sur le camping. Centre du village accessible à pied, boucherie et supérette, médecin, coiffeur, kiné... Possibilité à la nuitée, semaine, mois ou longue durée.

Ouvert toute l'année.
Tarifs compris entre 185€ et 750 € pour une location / semaine
Pour tout renseignement merci de nous contacter.



CAMPING DU MEUL-HOUCK ***

149 rue du Meul-Houck 59254 GHYVELDE
Tél : 03.28.26.62.12
campingdumeulhouck@gmail.com
www.camping-dumeulhouck.com
119 emplacements, Loisirs

Le Camping du Meul-Houck vous accueille dans un cadre calme et verdoyant. Tous nos emplacements sont arborés et séparés de la parcelle voisine par une haie afin de respecter le calme et le bien-être de tous, et ainsi favoriser l'ambiance et la détente au sein de notre camping. Etang de pêche.

Les parcelles «confort» pour caravanes et «grand confort» pour mobil-homes, sont équipées en électricité et arrivées d'eau.

Ouvert du 15 mars au 20 novembre.
Tarifs compris entre 1550 € et 1800 €



Chambres d'hôtes

BIENVENUE CHEZ NOUS
25 rue du Collège 59380 BERGUES
Tél : 03.61.38.47.20 / 06.09.10.10.73
bienvenuecheznousabergues@aol.fr
www.bienvenuecheznousabergues.fr
10 personnes (5 chambres)

Situé en centre-ville de Bergues, hôtel particulier du 17^{ème} siècle, vous proposant 5 chambres d'hôtes, un restaurant de 60 couverts, et 3 gîtes.
Les chambres sont équipées d'une TV et disposent d'une salle de bain attenante.

Tarifs compris entre 89 € et 129 € (petit déjeuner inclus).
Préparations spécifiques (végétarien) à la demande



LES CAPUCINS
14 rue des Capucins 59380 BERGUES
Tél : 03.28.68.76.64
information@lescapucins.fr
www.lescapucins.fr
5 personnes (2 chambres)

Dans Bergues intra-muros, Les Capucins vous proposent 2 chambres de caractère, spacieuses, calmes et confortables situées aux étages. TV, WIFI, jardin avec vue sur le beffroi.
Possibilité de petit-déjeuner végétarien, vegan ou sans gluten (sur réservation)

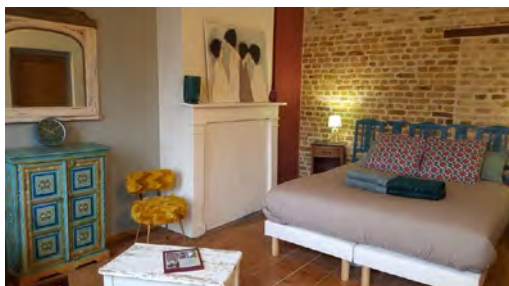
Tarifs compris entre 59 € et 78 € / nuit
Accueil à partir de 17h30 - 21h



DE VAST BRUG
10 Quai des Maçons 59380 BERGUES
Tél : 03.28.20.70.08 / 06.82.77.09.74
devastbrug@gmail.com
www.devastbrug.com
4 à 5 personnes (2 chambres)

Maison de ville datant de l'époque de Vauban, vous accueille dans 2 chambres d'hôtes au cœur de la cité historique de Bergues, face au canal intérieur et à proximité du centre-ville et des remparts. Les chambres se trouvent au 2^{ème} étage de la maison, avec grand lit, salle de bain privative et WIFI. Possibilité d'ajout d'un lit supplémentaire.
Ouverture toute l'année; avec accord des hôtes sur l'horaire d'arrivée, départ jusque 11h.

Tarifs : 60 €/1personne, 65 €/un couple et 70 €/3personnes par nuit (petit déjeuner inclus) + la taxe de séjour.
Préparations spécifiques (végétarien, allergies) à la demande



LE CARILLON
26 rue du Gouvernement 59380 BERGUES
Tél : 06.82.37.18.35
lecarillon59@gmail.com
www.lecarillon.canalblog.com
2 personnes ou plus avec des enfants (2 chambres)

Maison de charme entièrement rénovée par nos soins, située en plein centre de Bergues, à 20 km de la mer, 10 km de la Belgique, 30 min du tunnel sous la Manche.
Composée d'une chambre avec salle de bain et d'une chambre attenante pour les enfants sans salle de bain. Possibilité d'ajouter un lit bébé.
Le petit déjeuner traditionnel et varié est servi dans l'ancienne boutique. Hospitalité authentique et chaleureuse.

Tarif : 70 €. Gratuit pour les moins de 10 ans
Arrivée à toute heure, départ avant midi



Chambres d'hôtes



LE GITE DU CHENE

11 Route de Watten 59380 BIERNE
Tél : 03.28.68.66.98 / 06.21.58.11.54
giteduchene@gmail.com
10 personnes (4 chambres)

Aux portes de Bergues, séjournez dans l'une des 4 chambres à thème. Garage vélo, moto.

Tarifs compris entre 47 € et 90 € / nuit.
Accueil à partir de 17h.



LE PANTGAT HOF

27 Bis rue de Metz 59470 BOLLEZEELE
Tél : 03.28.68.00.87 / 06.18.30.77.98
pantgat.hof@gmail.com
http://lepantgat.blogspot.fr
15 personnes (5 chambres)

Chambres à thème sur l'ancienne Hofstede, la cour d'octroi. Sur place jardins, parc boisé, salle commune, Kitchenette, TV, WIFI. Sophrologue. Guide patrimoine et nature.

Tarifs compris entre 73 € et 134 € / nuit
Fermeture annuelle du 1er au 15 octobre



LA CABARETTE

21 Contour de l'Église 59380 CROCHTE
Tél : 03.28.62.12.73 / 06.48.02.30.30
lacabarette59@gmail.com
www.lacabarette.fr
4 personnes (2 chambres)

A 5 minutes de Bergues et de ses commerces, dans un petit hameau au calme, Marie-Jo vous accueille à LA CABARETTE.

A votre disposition 2 chambres d'hôtes : 1 avec 1 lit double « pomme d'api » et 1 avec 2 lits simples « pomme reinette ». WIFI gratuit. Jardin clos

Tarif : 60 € / nuit pour 2 personnes (petit déjeuner inclus)
Ouvert toute l'année



LE COIN DES TEMPLIERS

54 Route de Looberghe 59630 BROUCKERQUE
Tel : 03.28.61.68.62 / 06.18.20.27.99
sxtian@aol.com
6 personnes (2 chambres)

Sur une ancienne ferme rénovée à la sortie du village, 2 chambres d'hôtes avec entrées indépendantes.

Chambre 1 : lit 160 x 200, salle de bain avec douche, TV et WIFI, frigo et micro-ondes.

Chambre 2 : lit 160 x 200 R.D.C., salle de bain avec douche, frigo et micro-ondes. Étage : 2 lits 80 x 200, TV et WIFI.

Terrain clos et parking fermé.

Tarifs compris entre 59 € et 96 €



Chambres d'hôtes



FERME DE GUERNONVAL

7 rue du Souvenir 59470 ESQUELBECCQ

Tél : 03.28.65.61.29 / 06.66.00.57.36

opvpp@orange.fr

13 personnes (5 chambres)

Dans un corps de ferme, 5 chambres d'hôtes indépendantes. Chacune dispose de salle de bain et WC privatifs. 2 sont au R.D.C., labellisées Tourisme et Handicap, pour les 4 handicaps. 3 chambres de 2 à 4 pers. à l'étage. Cuisine équipée à disposition des hôtes.

Chemins de randonnée, Vélo Route des Flandres, bouquinistes, Château et son jardin à la française, pharmacie, médecin, restaurants et petits commerces se trouvent à 1 km. Gare à 700 m. Accès WIFI gratuit.

Ouvert toute l'année. Possibilité location d'un gîte 9 pers. complètement accessible et une salle de réception.

Tarifs : 60 €/1pers, 70 €/2pers, 90 €/3 pers par nuit (petit déjeuner inclus).



PAARDENHOF GUESTHOUSE

25 rue d'Arnèke 59470 ESQUELBECCQ

Tél : 06.20.38.38.37

paardenhof59@gmail.com

<http://paardenhof59.wixsite.com/paardenhofguesthouse>

4 personnes (2 chambres)

2 chambres d'hôtes de charme aménagées dans un corps de ferme datant de 1912, au calme et au milieu des chevaux. Situées à l'étage, TV, WIFI gratuit, salle de bain et WC privatifs. Parking clos, garage pour motos et vélos, terrasse, jardin et vue sur la nature.

Chemins de randonnées (Saint-Jacques-de-Compostelle) et vélo (LF1 Noordzeeroute) à Esquelbecq. Préparations spécifiques sur demande (végétarien, allergie)

Tarifs compris entre 70 € et 100 €. Menu à partir de 18 € sur demande. Accueil à partir de 17 h - 20 h



VLASDROOM

451 Drève Anglaise 59122 HONDSCHOOTE

Tél : 0032 479 544 405

hindryckx.ronny@gmail.com

www.vlasdroom.be

4 personnes (2 chambres)

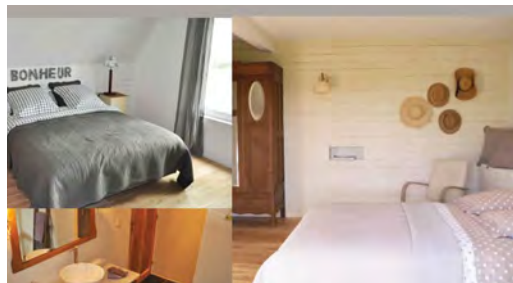
A deux pas d'Hondschoote et de la frontière belge.

1 chambre au 1^{er} étage et 1 chambre au rez-de-chaussée avec lit 2 pers, armoire, salle de bain avec lavabo, douche de pluie, sèche-cheveux, serviettes, WC.

Terrasse de jardin avec vue sur les champs.

Tarifs compris entre 85 € et 100 € / nuit

Ouvert toute l'année.



LES JARDINS

6 Allée des Jardins 59492 HOYMILLE

Tél : 06.62.06.43.51

lesjardinsdeclau@yahoo.com

[f : @lesjardinsdeclau](https://www.facebook.com/lesjardinsdeclau)

2 personnes (1 chambre)

Chambre d'hôtes au calme. A moins de 5 minutes de Bergues, les Jardins vous proposent une chambre surprenante située au cœur d'un jardin paysagé de plus de 6000 m², idéal pour un moment de pause et de flânerie. Petit nid douillet unique, confortable en lit double avec salle de bain attenante.

A y découvrir simplement : roseraie, vivaces, potager, arbres remarquables et bien sûr chaises longues !

Tarifs entre 89 € et 129 € (petit déjeuner inclus)

Ouvert toute l'année



Chambres d'hôtes



AU CHEVAL NOIR

750 Route du Cheval Noir 59380 QUAEÛDPRE
Tél : 06.37.83.60.62
contact@auchevalnoir.fr
www.auchevalnoir.fr
9 personnes (4 chambres)

Venez découvrir les bienfaits de la campagne flamande. Calme, repos et sérénité vous attendent dans cet endroit de charme. Vous y passerez une douce nuit et pourrez vous restaurer dans notre établissement spécialités grillades / pierrades.

Tarifs (hors taxe de séjour): 55 €/1 pers, 65 €/2 pers, 75 €/3 pers
Ouvert toute l'année



LA FERME DES CAPUCINES
9 Route de Watten 59143 LEDERZEELE
Tél : 03.28.62.40.88 / 06.80.35.17.41
christian.mentel@wanadoo.fr
9 personnes

Ancienne ferme comprenant 4 chambres d'hôtes indépendantes de la maison des propriétaires. Classées « de Charme » et 3 épis par Gîtes de France. Comportant WC, lavabo, douche, TV et WIFI pour chaque chambre. Salle de petit-déjeuner au rez-de-chaussée (avec cheminée), cuisine et salon. Terrasse, salon de jardin et cour fermée.

Tarifs compris entre 55 € et 85 € / nuit
Heure d'arrivée 18h et départ 12h.



WATTENDAMHUYS

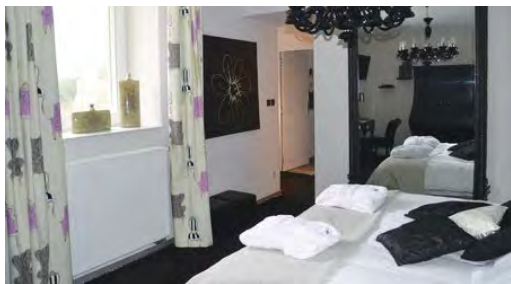
24 rue de Dunkerque 59143 WATTEN
Tél : 03.21.88.95.39
wattendamhuys@gmail.com
www.chambres-hotes.fr/21376
2 à 3 personnes (1 chambre)

Nous vous accueillons à la croisée de l'Audomarois et de la Flandre Côte d'Opale.

Au calme, au cœur du village, vous disposerez d'une chambre avec lit 160 x 200 et d'une salle de séjour privée où les petits déjeuners sont servis (possibilité d'un troisième couchage en clic-clac). Salle de bain et WC séparés, cuisine, terrasse sur jardin. Wi-Fi. Entrée indépendante.

Garage fermé pour 2 roues. Notre maison est non fumeur. Adresse privilégiée pour le tourisme, les activités, la randonnée à pied ou à vélo, la visite de musées et de sites naturels. Idéalement située pour vos déplacements professionnels sur St-Omer, Arques, Cassel, Bergues, Gravelines et Dunkerque. A 35 min de Calais. Lille, Bruges, Ypres se trouvent à moins d'1h. Etape des circuits vélo LF1, LF39 et LF52 et du GR 128.

Tarifs compris entre 59 € et 77 € (petit déjeuner inclus)



AU PETIT MANOIR
36 Faubourg de Cassel 59380 SOCX
Tél : 03.28.65.43.20 / 06.31.39.23.66
catetij@gmail.com
www.au-petit-manoir.fr
16 personnes (5 chambres)

Chambres d'hôtes et Table d'hôtes de charme
Situé à 500 m. du Beffroi de Bergues, dans une demeure de caractère avec un parc arboré d'un hectare, venez vous reposer dans nos 5 grandes chambres de charme.

Espace détente avec salon, billard, babyfoot, jeux flamands et cheminée.

Espace bien-être avec sauna hammam et SPA. Grande terrasse avec salon de jardin et terrain de pétanque. Parking couvert et clos. Possibilité de préparations spécifiques sur demande.

Chambre à partir de 80 € / nuit. Repas à partir de 24.50 €
Ouvert toute l'année



Chambres d'hôtes



LA COUCHERIE

26 Grand'Place 59470 ZEGERSCAPPEL

Tél : 06.73.81.38.15

5 personnes (2 chambres)

Nathalie vous accueille dans une ancienne boucherie, aujourd'hui rénovée en salle à manger.

Nos deux chambres décorées sobrement sont équipées de salle de douche privative. Une chambre dispose d'un lit 160 x 200, l'autre d'un lit 140 x 190 et d'un lit 90 x 190.

Nous sommes situés au coeur d'un village calme et reposant afin de rendre votre séjour agréable.

Tarifs compris entre 70 € et 95 € par nuitée.

Ouvert toute l'année. Accueil de 18h à 20h.

LA MAISON BLANCHE

Chemin de la maison Blanche, 98 Route de Bergues
59380 WEST CAPPEL

Tél : 06.67.70.24.90

tcoudeville@gmail.com

4 à 8 personnes (4 chambres)

Maison de charme typiquement flamande entièrement renouvée par nos soins. Elle est composée de 4 chambres, une seule a sa propre salle de bain. Dès 4 personnes, vous pouvez profiter de toute la maison. Si vous êtes 6 ou 8, il vous faudra partager la 2ème salle de bain.

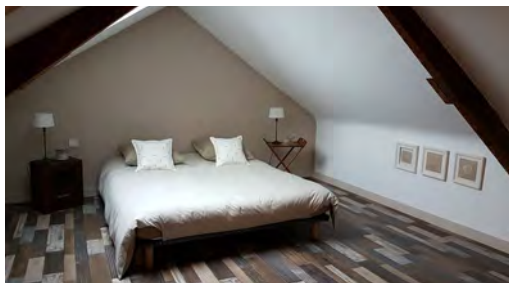
Située à 10 min de Bergues, 20 min de la mer et de la Belgique, ou à 30 min du tunnel sous la Manche.

Petit déjeuner traditionnel et varié sucré salé.

Hospitalité authentique et chaleureuse.

Tarif : 70 €. Gratuit pour les moins de 10 ans

Arrivée à partir de 17h la semaine et à toute heure le week-end (arrangement par téléphone). Départ avant midi



Gîtes

BERGENHUIS

2 Place du Marché aux Poissons 59380 BERGUES

Tél : 03.28.68.26.63 / 06.25.18.02.87

ericmonteuuis@gmail.com

www.bergenhuis.com

Bergenhuis est composé de deux maisons anciennes qui ont été totalement restaurées en 6 gîtes de tourisme tout équipés. Chaque gîte est décoré selon un thème spécifique et peut accueillir de 1 à 5 personnes dans un cadre agréable et confortable dans le centre de la ville de Bergues (proche du pont rendu célèbre par la scène culte du film «Bienvenue chez les ch'tis»).

Tarifs : entre 80 €/ nuit et 240 € / semaine



BIENVENUE CHEZ NOUS : GITE "LA PETITE MAISON"

25 rue du Collège 59380 BERGUES

Tél : 03.61.38.47.20 / 06.09.10.10.73

bienvuecheznousabergues@aol.fr

www.bienvuecheznousabergues.com

Gîte (4 personnes)

Maison sur un étage et un rez-de-chaussée, située en centre ville de Bergues, comprenant 2 chambres, un salon, une salle à manger, télévision, lave-linge, sèche-linge, cuisine équipée, salle de bain et WC.

Bienvenue chez nous vous propose également un restaurant (ouvert tous les soirs du mardi au samedi et dimanche midi) et des chambres d'hôtes. Préparations spécifiques (végétarien, allergie) sur demande

Tarifs à partir de 149 € / la nuit (petit déjeuner inclus).



BIENVENUE CHEZ NOUS : GITE «LA GOUVERNEMENT»

25 rue du Collège 59380 BERGUES

Tél : 03.61.38.47.20 / 06.09.10.10.73

bienvuecheznousabergues@aol.fr

www.bienvuecheznousabergues.com

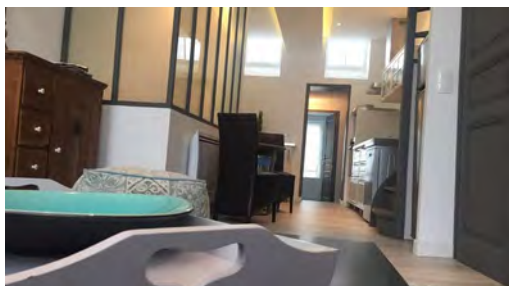
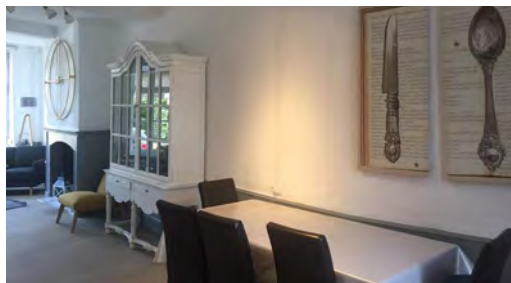
4 à 8 personnes (4 chambres)

Maison familiale située en centre-ville de Bergues. Maison de charme, comprenant : Salle à manger, cuisine équipée, TV, 2 salles de bain, lave-linge, sèche-linge et 3 WC.

Bienvenue chez nous vous propose également un restaurant et des chambres d'hôtes.

Restaurant à votre disposition.

Tarifs : 199 € / 4 adultes et 249 € / 8 adultes (petits-déjeuners inclus).



BIENVENUE CHEZ NOUS : GITE "LE GAMBETTA"

25 rue du Collège 59380 BERGUES

Tél : 03.61.38.47.20 / 06.09.10.10.73

bienvuecheznousabergues@aol.fr

www.bienvuecheznousabergues.com

Gîte (4 personnes)

Situé en centre-ville de Bergues, tout équipé. Le Gambetta est un gîte de charme de 75m² comprenant : salon, salle à manger, cuisine équipée, salle de bain, lave-linge, sèche-linge.

Bienvenue chez nous vous propose également un restaurant ouvert tous les soirs du mardi au samedi et dimanche midi, ainsi que des chambres d'hôtes.

Tarifs à partir de 149 € / la nuit (petit déjeuner inclus).





LE GITE BERGVOIS
 13 rue Jean Mermoz 59380 BERGUES
 Tél : 06.11.70.69.18
 legitebergvois@hotmail.com
 3 chambres (6 personnes)

Label Atout France 2018 - 3 étoiles
 Location de vacances d'une maison meublée avec jardin, pouvant accueillir 6 adultes (3 chambres avec grand lit) 2 lits bébé à disposition.

Maison de caractère avec de grands volumes en plein cœur de la ville de Bergues.

Tarifs compris entre 90 € et 105 €



RANCH SAN SEQUOIA
 1665 rue des Chaumières 59470 HERZEELE
 Tél : 06.84.84.23.48
 sandrine.weisbecker@laposte.net
 14 personnes (4 chambres)

Notre grand gîte est situé à Herzeele, à 10 kilomètres de Bergues et proche du Mont Cassel, proche de nombreux circuits de balade.

Pouvant accueillir jusqu'à 14 personnes, il est composé de 2 chambres de 2 personnes, 1 chambre de 4 personnes et 1 chambre de 6 personnes.

Nous proposons des locations à la nuitée, pour le week-end ou à la semaine. Merci de nous consulter pour les tarifs. Possibilité de réserver des activités sur le thème amérindien.

AUBERGE DU SNOUK
 15 route de la Colme 59630 BROUCKERQUE
 Tél : 03.28.29.88.88
 aubergedusnook@orange.fr
 www.aubergedusnook.fr
 2 gîtes

L'auberge est située à la campagne à proximité de l'A16 dans un endroit calme.

Tarifs compris entre 250 € et 350 €



LE GITE DE GUERNONVAL
 31 rue de Pitgam 59470 ESQUELBECC
 Tél : 03.28.65.61.29 / 06.66.00.57.36
 opvpp@orange.fr
 9 personnes (4 chambres)

Le village est classé Village Patrimoine et Village du livre où plusieurs bouquinistes vous attendent ainsi que des petits commerces. Randonnée, balade à dos d'ânes, visite du château, atelier d'art, sans aucun doute vous ne manquerez d'activités. Gîte indépendant de 175 m² avec 1500 m² de terrain.

Labellisé Tourisme et Handicap, au rez-de-chaussée : séjour, salon, cuisine, cellier, salle de bain toilettes complètement accessibles. A l'étage : 3 chambres, salle de bain et WC. Accès wifi gratuit. Lits faits. Jour d'arrivée libre.

Nous vous proposons aussi 5 chambres d'hôtes et une salle de réception.

Possibilité week-end ou semaine. Tarifs à partir de 395€ pour 1 nuit, 790 € la semaine Ouvert toute l'année.



Gîtes

A LA BELLE ETOILE

1651 Chemin Saint Winoc 59122 HONDSCHOOTE

Tél : 03.28.26.40.32 / 06.81.04.71.09

ndeblock@hotmail.fr

7 personnes (5 chambres)

Gîte de caractère de 140 m², indépendant, à 200 m. de la frontière belge et 10 km de la côte et de ses belles plages de sable fin. En pleine campagne, à 1 km du village, venez en famille ou entre amis, profitez d'un cadre paisible et verdoyant. Jardin clos privé.

Tarifs compris entre 450 € et 520 € / semaine

Week-end (2 nuits) 320 €

Week-end 1 nuit possible sur demande



GITE « LA FLEUR DE LIN »

56 rue des Frères Van Robaëys 59122 KILLEM

Tél : 06.88.61.97.67

jean-marie.monsterleet@orange.fr

Réservations : www.gites-de-france.com

6 à 8 personnes + baby (4 chambres)

Gîte de 150 m² au cœur d'un village flamand avec jardin arboré. Au rez-de-chaussée : 1 chambre, salle de bains (douche et baignoire), salon avec cheminée insert et TV, séjour, cuisine équipée, laverie. A l'étage : 3 chambres et 1 chambre bébé. WIFI. Jardin et terrasse (salon de jardin, BBQ). Garage fermé pour 1 voiture, 1 place de parking. Commerces à 100m.

Tarifs compris entre 390 € et 420 € / semaine

Possibilité à la journée.

Ouvert toute l'année (voir centrale Gîtes de France du Nord)



GITE D'ETAPE « LES AMIS ET PELERINS DU WESTHOEK »

Le Noordmeulen 53 rue Coppens 59122 HONDSCHOOTE

Tél : 03.28.22.01.60 / 06.43.83.15.70

pelerinsduwesthoek@hotmail.com

www.pelerinsduwesthoek.com

5 personnes (1 chambre)

Gîte rural sur le chemin vers Saint Jacques de Compostelle. Situé sur le site historique du Noordmeulen (plus vieux moulin d'Europe), dans l'ancienne maison du meunier, ce gîte d'étape permettra aux pèlerins, randonneurs de long périple et familles de se détendre le temps d'une halte.

Comprenant : salle de séjour, chambre, coin détente, cuisine, toilettes, parking à proximité. Bar associatif, boutique, filage au rouet, cours de flamands animations, accueil vélo.

Tarifs : 15 € la nuit/pers (en option : petit déjeuner à 7.50 €)

Ouvert : basse saison : mardi - vendredi 14h - 17h, samedi et dimanche 13h30 - 17h. Haute saison : mardi - vendredi 10h - 12h / 14h - 18h, samedi et dimanche 14h - 19h



GITE LINENHOF

38 rue Lamartine 59122 HONDSCHOOTE

Tél : 03.28.68.31.55

ville.hondschoote@wanadoo.fr

6 personnes (3 chambres)

Gîte réalisé avec tous les matériaux du bâtiment dérivés du lin. En centre-ville, 1 chambre au rez-de-chaussée. Séjour, salon, cuisine, tout équipé. Au 1er étage : 1 chambre, salle d'eau. Terrasse accessible depuis la chambre. Pigeonnier : 2 lits bas 1 personne, sous mansarde accessible par escalier en contremarche. TV. WIFI. Jardin et terrasse, salon de jardin et barbecue.

Tarifs compris entre 400 € et 470 € / semaine.

Location à la nuit et au week-end





 **M. & Mme BENOIT**
 19 Ter chemin d'Esquelbecq (impasse Laforce)
 59470 LEDRINGHEM
 Tél : 03.28.65.66.91 / 06.30.13.24.22
gerard.benoit229@orange.fr
 6 personnes (3 chambres)

Odette et Gérard, agriculteurs à la retraite, vous accueillent dans leur gîte qui a une vue imprenable sur le mont Cassel et les monts de Flandre.

Pelouse privée, pergola, salon de jardin, BBQ. 3 grandes chambres dont une au rez-de-chaussée, clic clac dans le salon, télévision, lave-linge, internet, WC séparé, salle de bain. A 20 min. de la plage, proche de la frontière belge, du mont Cassel, à 500 m. du village. Calme garanti.

Tarifs compris entre 315 € et 380 € / semaine



 **GITE DE NIEURLET**
 20 rue de la Mairie 59143 NIEURLET
 Tél : 06.32.37.07.94
leroy.mariejo59@gmail.com
 6/8 personnes (4 chambres dont 2 en RdC)

Gîte chaleureux en bordure d'une réserve naturelle reconnue par l'UNESCO (Parc Naturel des Caps et Marais d'Opale). Il plaira aux amateurs de calme, de nature ou de convivialité. Séjour-salon avec coin repas. TV par Satellite, DVD, billard. Cuisine équipée. WIFI. Maison avec chauffage central. Grand jardin clôturé. Dépendance. Notre gîte est agréé gîte de pêche.

Tarifs : 490 € / semaine ou 100 € / jour avec 3 nuits minimum. Location à partir de n'importe quel jour de la semaine. Ouvert toute l'année, sauf du 15 décembre au 15 janvier.



 **GITE 'T ROOZENDAELTJE ****
 175 rue du Rosendaël 59630 LOOBERGHE
 Tél : 03.28.29.80.77
famillegars@orange.fr
<https://www.gites-de-france.com>
 5 personnes (2 chambres)

Le gîte T'Roosendaeltje «La Petite Vallée des Roses», est situé en Flandre Maritime, entre la Côte d'Opale et les Monts de Flandre. Séjour/cuisine, 2 chambres, salle de bain avec baignoire. Véranda et salle de jeux de 24m² (babyfoot, billard, ping-pong). Tout équipé. WIFI. Équipement bébé. Terrasse, jardin clos, salon de jardin. Carport. Parking privé. Situé à 600m du centre du village.

Tarifs compris entre 265 € et 305 € / semaine (suivant saison)



 **ECO GITE L'INFINI *****
 140 Route de l'Europe 59122 OOST-CAPPEL
 Tél : 03.28.62.50.81 / 0032 477 426 031 /
 06.66.78.57.52
ecogite-linfni@orange.fr
www.ecogitelinfni.fr
 9 personnes (3 chambres)

L'Eco-gîte vous permet de vivre des vacances avec un impact limité sur l'environnement. Pas de molécules dangereuses. 250 m², terrasse intérieure, sauna, jardin, stationnement. Refuge oiseaux LPO. Vivre une expérience : Four à bois, pizza et pain. Fabrication de bière en fonction du nombre de personnes. Pêche à la crevette et fumage poisson - viande.

Tarifs compris entre 125 € / nuit et à partir de 315 € / semaine pour 9 personnes.



Gîtes

LA CLE DES CHAMPS ***

43 Chemin de Merckeghem 59630 LOOBERGHE

Tél : 09.51.49.22.59 / 06.52.34.68.95

tessie.e@free.fr

<https://laclesdeschamps59.blogspot.fr>

4 personnes + 1 bébé (1 chambre + canapé convertible)

Gérard et Françoise vous accueillent dans un gîte tout confort, situé en Flandre Maritime sur l'axe Dunkerque St-Omer à 5 km de Looberghe. Ce gîte de 67 m², orienté Sud, attenant à notre maison (une ancienne ferme) comprend hall d'entrée lumineux, cuisine équipée, salon-séjour avec canapé convertible, TV, WIFI, salle d'eau avec douche (receveur extra-plat) et équipement bébé. Lave-linge. Chambre en mezzanine avec grand lit, lit bébé et commode. Les lits sont faits à l'arrivée.

Entrée, jardin clos (200 m²) et garage indépendant. BBQ, salon de jardin. Vélos d'enfants (sans casque). Prise recharge voiture électrique (Zoé)

Tarifs compris entre 250 € et 280 € / semaine (avec chauffage)
Ouvert toute l'année



LA FERME S'ABS HOF ***

901 Witte Straete 59380 QUAEÛDPRE

Tél : 03.28.68.26.41 / 07.83.44.85.65

sabshof@orange.fr /

<http://sabshof.e-monsite.com>

5/6 personnes (2 chambres) ou 6/7 personnes (3 chambres)

A Quaëdyre (3 km de Bergues), sur une propriété de 5 hectares à la campagne, nous proposons 2 gîtes labellisés, dans une ancienne ferme décimale de caractère de 1713. Gîte proche de la mer et de la frontière belge.

Tarifs compris entre 315 € et 400 € / semaine (tout compris)
Ouvert toute l'année.



GITE DU MOULIN DECOOP

27 Route des Moères 59122 REXPOEDE

Tél : 03.28.62.55.86 / 06.81.86.85.25

bernoba@laposte.net

Réervations : www.gites-de-france.com

6 personnes (3 chambres)

A proximité des plages, de la Belgique, accès facile par A16 et A25. Le gîte Moulin Decoop vous propose un séjour au calme dans une ferme flamande du XVIII^e siècle, rénovée avec le souci de préserver l'authenticité des lieux et le confort d'aujourd'hui. Jardin clos avec terrasse, barbecue, salon de jardin et parking privé.

Tarifs à partir de 370 € la semaine (charges comprises, draps fournis) Ouvert toute l'année, accueil de 17h à 19h.



LA MAISON DE CLAUDINE

22 rue des Bleuets 59630 SAINT PIERRE BROUCK

Tél : 03.28.27.53.99 / 07.88.00.70.33

vermeeschpma@gmail.com /

www.aubleudopale.fr

10 personnes (5 chambres)

Claudine était la maman de Pierre-Marie, elle a vécu dans cette maison pendant plusieurs décennies : ce gîte est donc avant tout une histoire de famille !

Vous apprécierez la Maison de Claudine pour sa luminosité, son espace, sa cuisine toute équipée, son confort, l'association du contemporain et du rustique, son grand jardin ensoleillé. Ce gîte a été refait intégralement en 2016, il est parfait pour les couples, les familles et les déplacements professionnels. Il est composé de 2 salles de bain et 5 chambres, équipées avec goût pour votre bien-être. Situé à 20 min de la Plage.

Tarifs compris entre 560 € et 660 € / semaine
Ouvert toute l'année





↑ GÎTE CAMPAGNARD

5 route de Crochte 59380 SOCX
Tél : 03.28.23.17.10 / 06.17.39.04.11
regis.franchois@sfr.fr

13 personnes (5 chambres + 1 lit 2 pers sur mezzanine + 1 lit 1pers)

Proche de Bergues, ce gîte se compose d'une salle à manger, d'un salon avec cheminée feu de bois, d'une cuisine équipée avec plaque et four électriques, micro-ondes, lave-vaisselle, 2 frigidaires, congélateur, et d'un lave-linge. Jardin-terrasse avec tonnelle plein sud et plan d'eau. Vélo à disposition.

Tarifs compris entre 200 € et 300 € / la nuitée
Ouvert toute l'année



↑ LES 3 SAULES

33 Quai de la Colme 59380 STEENE
Tél : 03.28.65.02.88 / 06.64.66.29.34
contact@les3saules.com

www.les3saules.com

4 et 5 personnes (2 chambres par gîte)

Situés au cœur des Flandres Maritimes, les 3 Saules vous proposent un séjour plein de charme, au calme en pleine nature. Voisins de la Belgique, proches de Dunkerque, Bergues et Gravelines, vous trouverez un patrimoine riche, historique et culturel.

3 gîtes équipés avec salon séjour. Salles de bains avec douche à l'italienne. Jardins, terrasses, TV, WIFI.

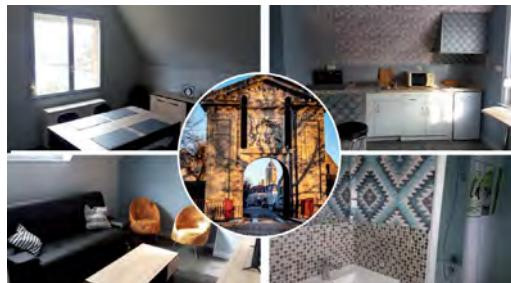
Tarifs compris entre 260 € et 380 € / semaine
Ouvert tout l'année



↓ **AU PIED DES REMPARTS**
2 Faubourg de Cassel 59380 SOCX
Tél : 06.64.93.19.89
↓ 4/5 personnes (2 chambres)


Appartement cosy à quelques mètres de l'entrée de Bergues, lumineux avec un bel espace de vie. Il offre tout le confort nécessaire.

Tarif : 55 € + 30 € de frais de nettoyage par séjour
Ouvert toute l'année



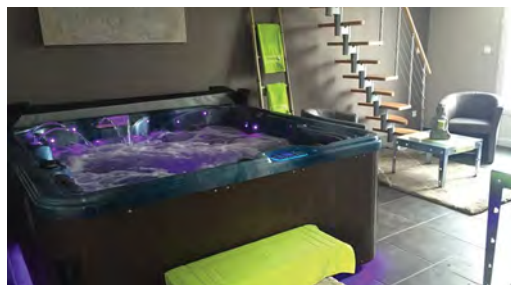
↓ UN MOMENT ZEN A WARHEM

384 Steen Weg 59380 WARHEM
Tél : 06.11.58.37.95
philippe.591@hotmail.fr

↓  Un moment zen à Warhem
2 personnes (1 chambre)

Gîte pouvant accueillir un couple avec cuisine aménagée et équipée, salle de bain, salon, chambre, TV, terrasse avec salon de jardin en été. Espace détente avec jacuzzi et sauna.

Tarifs compris entre 140 € / semaine et 180 € / nuit (le week-end)
Ouvert toute l'année.



Gîtes

AU CHALET DE CHLOË **

1 rue de la Victoire 59143 WATTEN

Tél : 07.77.70.25.40

au-chalet-de-chloe@orange.fr

www.au-chalet-de-chloe.weebly.com

3 personnes (2 chambres)

Logement confortable, comprenant un salon (TV, lecteur DVD, WIFI), cuisine, deux chambres et un cellier (lave-linge, étendoir, fer et table à repasser), terrasse et salon de jardin, petit abri à vélo et jardin.

Gîte situé dans un endroit calme, proche du centre-ville. Il se trouve, en voiture à 25 min. de Gravelines, 30 min. de Dunkerque, 15 min. de Saint Omer.

Tarifs à partir de 50 € en basse saison / 60 € en haute saison (juin, juillet, août). Ouvert toute l'année.



LA LONGERE - Côté COOL

20 rue du Clos Vallières

59380 TETEGHEM - COUDEKERQUE-VILLAGE

Tél : 06.78.33.83.10

francine.ddw@gmail.com

www.locations-lalongere59.com

2 chambres (4 personnes)

Située entre Bergues et Dunkerque, Malo plage, proche du golf, La Longère, construction récente, offre 1 appartement grand confort au 1er étage, avec un séjour cuisine (balcon sud), 1 terrasse sud-ouest, matériel de bébé, vélos adultes, parking et WIFI.

Séjour à partir de 5 nuits hors saison et à partir d'une semaine en juillet / août. Possibilité de long séjour au-delà de 1 mois / 2 pers maxi.

Tarifs : Basse saison : 340 € / sem. Haute saison : 390 € / sem. et 240 € long séjour. Charges incluses : eau, électricité, linge de maison et linge de lit)



LA CLOSERAIE DES AUBEPINES

8 rue des Chats 59470 ZEGERSCAPPEL

Tél : 06.82.23.17.33

ocloet@wanadoo.fr

<https://lacloseraiedesaubepines.wordpress.com>

16 personnes

Ancien corps de ferme entièrement rénové situé au cœur de la Flandre, à 10 min de Bergues, 15 min de la Belgique et 20 min de la mer. La Closeraie des Aubépines vous accueille dans un calme absolu.

Le charme de la campagne, un jardin pour se détendre pour des vacances en famille, entre amis ou à deux. Entre mer, monts et marais, mettez le cap sur un territoire qui a du souffle. Du haut des beffrois, humez, avec délices, l'incroyable énergie du littoral flamand.

Trois gîtes avec salon-séjour, TV, WIFI, terrasse, jardin le tout entièrement équipé.

Tarifs compris entre 285 € et 396 € / semaine (possible mid-week ou week-end).



LA LONGERE - Côté ZEN

20 rue du Clos Vallières

59380 TETEGHEM - COUDEKERQUE-VILLAGE

Tél : 06.78.33.83.10

francine.ddw@gmail.com www.locations-lalongere59.com

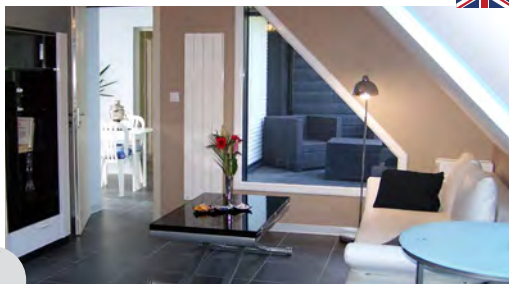
1 chambre + 1 lit superposé dans bureau (2 à 3 personnes)

City Break Premium.

Belle construction atypique et récente, proche de Bergues et Dunkerque-Malo, La Longère présente un appartement F3 de très grand confort au 1er étage, avec un 1 séjour cuisine, une chambre très spacieuse, 1 bureau avec lit en mezzanine, terrasse, parking, WIFI.

Séjour court à partir de 5 nuits en basse saison / séjour à la semaine en haute saison / séjour long : Plus de 1 mois maximum pour 2 pers. Plus de renseignements sur le site.

Tarifs : Basse saison : 290 € / sem - 340 € / sem. toute saison et 220 € / sem pour un long séjour. Charges incluses : eau, électricité, linge de maison et linge de lit.





↑ **HEBERGEMENT DE GROUPES** **LE VERT VILLAGE**

17 Voie Romaine 59380 CROCHTE
Tél : 03.28.62.13.96 / 06.07.29.78.78
le.vert.village@wanadoo.fr
www.levertvillage.com

Loin des bruits de la ville et du stress quotidien, le Vert Village est un oasis de repos, de calme et de détente. WIFI. Sur une superficie de 4 hectares, avec une végétation importante, vous choisissez votre logement parmi ces différents logements de 1 à 25 pers., nos logements sont meublés et entièrement équipés. Ouvert tous les jours de 8h à 18h / Disponibilité total contact téléphonique

Tarifs compris entre 160 € et 1200 € / semaine



↑ **EVANCY : LA BRISE DES DUNES *****

203 rue Albert 1er 59123 BRAY-DUNES
Tél : 03.20.15.36.00
info@evancy.fr
www.evancy.fr

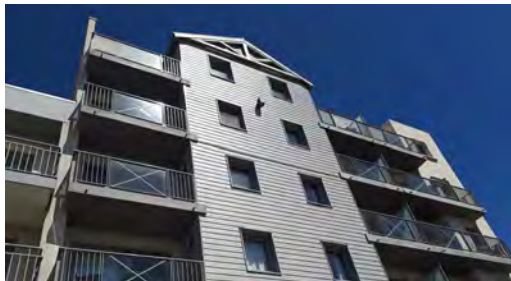
Résidence de 2017 située juste à la frontière Franco-Belge (anciennement "Palais du Picon"), sur l'axe la Panne-Dunkerque, à proximité des réserves naturelles et de Plopsaland, cette résidence dispose de studios et d'appartements pour 4 à 6 personnes, d'un toit terrasse et d'un parking. Les appartements sont flambants neufs avec tout le confort ! Une finition élégante, une salle de bain avec douche, une cuisine entièrement équipée avec cafetière, lave-vaisselle et micro-ondes combi, télévision à écran plat et un balcon. Ouvert toute l'année, réservation par internet ou téléphone.



↑ **RESIDENCES TOURISTIQUES**
EVANCY : ETOILE DES DUNES ***
309 rue des Négociants 59123 BRAY-DUNES
Tél : 03.20.15.36.00
info@evancy.fr
www.evancy.fr

Résidence moderne de 25 appartements située au cœur de Bray Dunes, à proximité de la digue, offrant calme et paisible vue sur les dunes. La résidence dispose d'un ascenseur. Possibilité de réserver une place de parking. Tous les appartements, de 4 à 6 personnes, offrent le même niveau d'équipement et de confort (salle de bain avec douche et WC, télévision écran plat, cuisine ouverte et aménagée avec lave-vaisselle, plaques de cuisson vitrocéramique, four, cafetière, terrasse meublée).

Tarifs compris entre 88 € et 282 € / nuit et entre 440 € et 1410 € / sem. Ouvert toute l'année, réservation par internet ou téléphone.



↑ **EVANCY VILLA LES MARGATS *****

163 rue des Margats 59123 BRAY-DUNES
Tél : 03.20.15.36.00
info@evancy.fr
www.evancy.fr

Située au cœur de Bray-Dunes, à moins de 300 m. de la plage, la résidence dispose d'un ascenseur, d'un parking souterrain et de 39 appartements de 2, 4 ou 6 personnes dont 2 pour PMR.

Les appartements récents sont équipés tout confort avec de belles finitions, salle de bain avec douche, cuisine aménagée et lave-vaisselle, télévision, 1, 2 ou 3 chambres et une terrasse meublée.

A proximité vous trouverez de nombreux commerces et restaurants ainsi que des terrains de tennis, un mini-golf et des locations de vélos.

Ouvert à l'année, réservation par internet ou téléphone.



EVANCY : ETOILE DE MER***

322 rue des Goélands 59122 BRAY DUNES

Tél: 03.20.15.36.00

info@evancy.fr

www.evancy.fr



Résidence moderne de 23 appartements située sur la digue offrant une magnifique vue mer.

La résidence dispose d'un ascenseur et vous aurez la possibilité de réserver une place de parking.

Tous les appartements, de 4 à 6 personnes, offrent le même niveau d'équipement et de confort (télévision écran plat, cuisine ouverte et équipée).

La décoration moderne des appartements combine fonctionnalités et lignes épurées pour un décor chic et élégant.



Tarifs compris entre 99 € et 253 € / nuit et entre 695 € et 1265 € / sem. Ouvert toute l'année, réservation par internet ou téléphone.

Hébergement Insolite sur bateau

LE LODGE DE LA REDOUTE

17 La Place 59143 NIEURLET

Tél: 03.21.11.56.47

lebrouckailler@gmail.com

www.lebrouckailler.fr



Envie de vous évader dans un milieu exceptionnel tout près de chez vous ?

Le Brouckailler vous accueille à Nieurlet pour vous faire passer un agréable moment dans le Marais de Saint-Omer.

Nous vous proposons de dormir sur l'eau à bord de ce lodge 2 personnes tout équipé comprenant un lit double, une cabine de toilette, un espace terrasse, l'eau courante, et l'électricité. L'accès se fait en barque.

Le petit déjeuner est livré le matin.

Ouvert de mars à Septembre.

Tarifs compris entre 135 € et 198 €



*La taxe de séjour est applicable depuis le 1^{er} janvier 2018 sur le territoire de la Communauté de Communes des Hauts de Flandre.
Pour plus de renseignements, RDV sur la plateforme dédiée
<https://hautsdeflandre.taxesejour.fr>*



Hôtels



HOSTELLERIE SAINT LOUIS ***
47 rue de l'Eglise 59470 BOLLEZEELE
Tél : 03.28.68.81.83
hostelleriesaintlouis@gmail.com
www.hostelleriesaintlouis.com
26 chambres

Située au cœur des Flandres, entre St Omer et Dunkerque, venez passer une nuit inoubliable dans l'une de nos 26 chambres, toutes équipées de salles de bains, WC, téléphone et TV. Vous vous sentirez comme chez vous, de part l'accueil chaleureux qui vous sera réservé et le professionnalisme du personnel. Préparations spécifiques sur demande (végétarien, allergies...)

Tarifs : 84 € chambre standard 2 personnes. Autres types de chambres entre 65 € et 110 €.
L'hôtel est fermé le dimanche soir.



HOTEL AU TONNELIER ***
4 rue du Mont de Piété 59380 BERGUES
Tél : 03.28.68.70.05
contact@autonnelier.com
www.autonnelier.com
39 chambres

En plein cœur de ville, près de l'église et du musée, vous serez accueilli dans un cadre chaleureux, totalement rénové, mixant avec succès le charme de l'ancien et du moderne.
L'hôtel possède un restaurant et une salle pour groupe.

Tarif base chambre double 90 €. Sinon tous types de chambres de 70 € à 130 €. Ouvert du 6 janvier au 20 décembre, de 6h30 à 21h sauf le dimanche de 7h30 à 17h

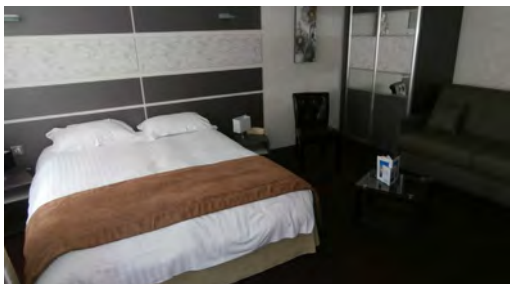


HOTEL BOREL ****
6 rue l'Hermitte 59140 DUNKERQUE
Tél : 03.28.66.51.80
borel@hotelborel.fr
www.hotelborel.fr
48 chambres

Cet établissement, des années 50 a su garder toute sa jeunesse intérieure, situé en face du port de plaisance et du « Leughenaër », en centre-ville entouré de magasins et de restaurants. En 12 minutes de marche, vous rejoindrez la plage. L'hôtel dispose de 48 chambres tout confort avec un accès gratuit à internet et vous propose 3 salons :

Le salon « Le Corsaire » pour le petit déjeuner
Le salon « Le Leughenaër » pour vous détendre
Le salon « Le Galérien » pour vous mettre en forme

Tarifs compris entre 90 € et 155 €. Ouvert toute l'année 24h/24



HOTEL MERVEILLEUX
77 Digue de Mer 59240 DUNKERQUE
Tél : 03.28.69.99.68
malo@hotelmerveilleux.com
www.hotelmerveilleux.com
19 chambres

Situé face à la plage, le bruit des vagues vous bercera. Chacune de nos chambres a été aménagée et décorée avec soin.

Tarifs compris entre 95 € et 250 €.
Ouvert toute l'année de 7h à 22h.





*Prestataires de
services*

A top-down view of two hands holding a white puzzle piece against a dark wood background. The puzzle piece is positioned in the upper half of the frame, with the hands on either side. The wood grain is vertical and shows several knots. The text 'Prestataires de services' is written in a yellow, cursive font across the middle of the image, overlapping the puzzle piece.

Prestataires de Services



OH MY BEER - Atelier de brassage

Tél : 06.86.36.14.58
contact@ohmybeer.fr
www.ohmybeer.fr

Brasser sa propre bière à son domicile, c'est maintenant possible !

Entre le cours de zythologie et le brassage, nous vous accompagnons dans toutes les étapes de fabrication avec une recette personnalisée.

N'hésitez plus à découvrir ce concept innovant et partager avec nous vos 18 litres (14 bouteilles de 0.75 cl) brassés par vos soins.

Du mardi au samedi de 9h à 13h ou de 14h à 18h ou de 19h à 23h.

L'abus d'alcool est dangereux pour la santé



LES SERVICES DE FABIENNE

Tél : 07.85.59.21.82
fabienne.blancaert@orange.fr
f : Les services de Fabienne

* Services aux hébergeurs : chambres d'hôtes, Gîtes, Meublés de tourisme. Je vous propose mes services pour remplacement, appui, développement commercial, représentation dans les salons et réseaux.

* Services à la clientèle (particuliers et entreprises) : je vous aide à la recherche d'hébergements pour événements familiaux et professionnels.



BALIOS EQUICOACHING

Tél : 06.46.04.87.19
www.baliosequicoaching.com
f : BaliosEquicoaching

Le coaching accompagné par les chevaux s'adresse à tous publics, que vous souhaitiez développer votre carrière professionnelle ou résoudre une problématique personnelle, ou simplement vous reconnecter à vous-même.

Le cheval, constamment dans le moment présent est un guide parfait pour nous conduire vers notre épanouissement. Le seul pré-requis est la volonté de changer.

Aucune expérience du cheval n'est demandée.

L'ensemble des séances se font à pied, en toute liberté !

En individuel ou en atelier de groupe, venez profiter de cette expérience émotionnelle, concrète et intuitive aux côtés des chevaux.

Toute l'année, sur RDV, du lundi au dimanche et jours fériés.



HOME MY DECO

Tél : 06.99.77.92.59
homemydeco@gmail.com
f : Home my deco

- Professionnel dans le commerce : je mets mes compétences en oeuvre pour optimiser la présentation de vos produits ainsi que l'agencement de votre commerce. Je vous aide également à présenter vos produits sur votre stand lors de salons ou de ventes éphémères.

- Professionnel dans l'immobilier : je vous propose mes services de Home Staging, conseil décoration et plan 3D.

- Particulier : décoratrice d'intérieur, je mets mon expérience au service de vos envies pour vous créer un cocon de bien-être qui ne ressemble qu'à vous.



Découvertes

Découvertes

LE JARDIN DES TÊTARDS
4 Dieppe Straete 59630 BROUCKERQUE
Tél : 03.28.27.11.51 / 06.84.57.92.92
lejardin.des.tetards@gmail.com
www.jardinspassions.fr

Avec ses fossés bordés de saules têtards et de roseaux, ce jardin paysager s'intègre parfaitement dans l'environnement de Flandre Maritime. Il met en valeur un corps de ferme en briques jaunes, daté pour partie de 1753. Le domaine couvre environ 2 hectares dont une prairie, un sous-bois, une basse-cour ainsi qu'un verger et un potager cultivés bio. La promenade au bord de l'eau dévoile de nombreuses perspectives sur le jardin, subtile composition d'essences locales, de rosiers et vivaces parfois rares.

Capacité d'accueil : 60 pers.

Visites sur rendez-vous de mai à octobre.

portes ouvertes 2020 :

* 6 et 7 juin Rendez-vous aux Jardins

* 13 et 14 juin avec Jardins Passions

Tarif : 5 € / personne - gratuit pour les moins de 18 ans



AU PARADIS DES PLANTES
30 Ter rue de Wormhout 59470 ESQUELBECC
Tél : 03.28.65.73.84 / 07.83.26.79.19
auparadisdesplantes@gmail.com

Situé à deux pas du cœur d'un village historique, dans une zone boisée dont les chênes sont centenaires. La beauté de ce jardin inspire plus d'un poète où la diversité des plantes nous offre une palette de couleurs flamboyantes.

Chemin faisant, le propriétaire vous fera voyager et partager ses connaissances des plantes rares dont l'origine vient des cinq continents. Jardin sur plusieurs niveaux accessible à tous mais risque de difficultés pour les personnes à mobilité réduite.

Capacité d'accueil : 15 à 25 pers.

Durée de la visite 45 min. à 1h, voire plus.

Ouvertures 2020 :

6 et 7 juin : 10h - 12h / 14h - 19h

13 et 14 juin : 10h - 12h / 14h - 18h

samedi 27 juin : 14h - 18h

19 et 20 septembre : 10h - 12h / 14h - 18h

Tarifs : 4 € / pers. - 3 € / enf - 10 ans



↑ ASSOCIATION FRANCO-BRITANNIQUE DE LA PLAINE AU BOIS

Maison du Westhoek

9 Place Alphonse Bergerot 59470 ESQUELBECC

Tél : 03.28.62.88.57

laplaineaubois.esquelbecq@gmail.com

www.esquelbecq.com / www.ot-hautsdeflandre.fr

Lors de l'opération Dynamo, les troupes britanniques en position dans les villages de Wormhout et Ledringhem reçoivent l'ordre de retarder l'avancée des Allemands vers Dunkerque.

Le 28 mai 1940, une bataille s'engage entre les troupes britanniques et allemandes, qui dure 9 h avec pour issue le dépôt des armes des régiments britanniques, leur capture et massacre au lieu-dit « La Plaine au Bois » par les SS de la Leibstandarte commandés par Wilhem Mohnke.

La Plaine au Bois est aujourd'hui un site de mémoire préservé, classé sur les Chemins de Mémoire européens 39-45 et ouvert au public 24h/7j.

Un petit musée vous permet de découvrir ces événements tragiques. Une salle est dédiée aux objets, archives et photos provenant de donations, collections et fonds privés. Une deuxième salle vous permet de visionner un film sur les événements de mai-juin 1940 et entendre le témoignage des survivants de ce massacre.

Prix de la visite : 3 € / pers. pour une visite guidée du site de mémoire ou pour l'entrée au musée

4 € pour une visite guidée des deux sites (sur RDV)

Le musée est ouvert du mardi au samedi de 10h à 12h et de 15h à 18h et peut accueillir jusqu'à 25 personnes.





BRASSERIE THIRIEZ
 22 rue de Wormhout 59470 ESQUELBECCQ
 Tél : 03.28.62.88.44
brasserie.thiriez@wanadoo.fr
www.brasseriethiriez.com



Une brasserie familiale, au cœur d'un charmant village des Flandres, vous accueille toute l'année (dégustation - vente) et pour des visites sur rendez-vous (réservation par mail ou téléphone).

Magasin ouvert lundi / mardi : 8h30 à 12h30 et 13h30 à 17h
 Mercredi / jeudi / vendredi : 8h30 à 12h30 et 13h30 à 19h et le samedi 9h30 à 12h30 et de 14h30 à 19h

Fermé dimanche et jours fériés

Tarif : 5 € / adulte (sur RDV). Accueil groupe jusqu'à 50 pers.



LA FLANERIE D'ESQUELBECCQ
 6 Bis Rue des Chênes 59470 ESQUELBECCQ
 Tél : 03.28.65.71.61 / 06.77.73.62.03
flanerie-esquelbecq@outlook.fr
www.ane-et-rando.com



Balades d'1h30 à 2h, randonnées libres ou accompagnées avec ânes de bât (circuits 1 à 3 jours), balade en calèche ou en randoline (pour personne à mobilité réduite). Randonnées. Anniversaires. Découverte de l'asinerie (à partir de 12 ans). Médiation animale (pour institutions, hôpitaux, maisons de retraite, familles). Nouveau local d'accueil « classe verte » (aux normes ERP et PMR).

Accueil d'individuels et de groupes de 12 à 20 pers. Location d'un âne à partir de 20 €. Groupe : à partir de 5 €/pers.

Ouvert toute l'année, sur rendez-vous.

Capacité d'accueil : 40 personnes



LES GIGOTTOS AUTOMATES
 3 Bis rue de Bergues 59470 ESQUELBECCQ
 Tél : 06.74.30.43.08
bdehondt@club-internet.fr
 f : gigottos

Atelier de création d'automates surprenants et rigolos contenant une belle collection de personnages tous créés sur place. Plusieurs spectacles et animations sont également présentés : Ciboulette la biquette qui chante, conte et déambule ; Félicifelle la Géante articulée qui se balade, danse du ventre et nettoie les vitres du 1er étage ; La Fanfare des Gigottos qui a déjà à son actif des carnivals parmi les plus prestigieux (Nice, Barcelone, Paris, Aire sur la Lys...). Venez passer un vrai moment de bonheur !

Ouvert mardi de 14h à 18h. Mercredi à dimanche 10h30 à 12h et de 14h à 18h

Tarifs : 5 € / Ad. et 3,50 € / Enf. Accueil groupe jusqu'à 50 pers.



MODULO ATELIER
 3 Bis rue de Bergues 59470 ESQUELBECCQ
 Tél : 06.46.17.56.96
moduloatelier@gmail.com
www.moduloatelier.com

Modulo atelier est un espace d'arts contemporain qui contribue à la diffusion et à la connaissance de la création actuelle.

Trois temps forts de mai à mi-octobre : une exposition collective début mai, une soirée événementielle début juin et la participation à la Nuit des Livres début juillet.

Modulo accomplit également un travail d'animation (visites et ateliers) auprès des groupes scolaires et de médiation à destination de tous les publics.

Ouvert le dimanche de 14h à 18h, de mai à mi-octobre (sauf en août) pour visiter l'exposition.

En semaine pour les groupes et groupes scolaires.

Capacité d'accueil : 60 personnes





↑ POTERIE DU CHATEAU Arts & Cérami'K

2 rue de Pitgam 59470 ESQUELBEUC
Tél : 03.28.60.98.15 / 06.83.62.22.18
poterie.du.chateau@gmail.com

Atelier de céramique, travail de la terre. Venez découvrir en famille une galerie pleine de surprises qui mélange avec aisance l'artisanat, l'art, la poésie et la fantaisie. Créations de pièces uniques en grès : sculptures, modelages, jarres à la corde, pièces tournées décoratives ou utilitaires

Atelier à la carte 2h, 3h, toute la journée et +...
« Initiation Terre », « Raku » « montage de jarre à la corde »... sont les techniques potières que vous allez découvrir à votre rythme en étant accompagné.

Animations pour ados/adultes débutants ou pour ceux qui ont déjà une expérience de la poterie.

On imagine, on réalise, on crée son œuvre d'art on prépare la pièce pour la cuisson, on prend du bon temps pour rentrer chez soi avec son trésor et pleins de choses à raconter !

Accueil groupe 10-15 personnes.

Intervention en milieu scolaire, centres aérés ou de vacances, maison de retraite. Événementiel, fêtes locales, animation sur les marchés et foires...

Tarifs : conditions à consulter sur place, suivant ouverture atelier par téléphone ou mail.



↑ LES AVENTURIERS DE L'YSER VALLEE

1665 rue des chaumières 59470 HERZEELE
Tél : 06.84.84.23.48
ayv.tipis@gmail.com

Association proposant des journées d'animations amérindiennes à destination des groupes, écoles ou centres de loisirs.

Pour les particuliers nous pouvons organiser des anniversaires pour les enfants dans des tipis et avec des poneys.

Pour plus de renseignements, contactez-nous par mail ou par téléphone.



↑ LE GRENIER DU LIN

2 rue des Moères 59122 HONDSCHOOOTE
Tél : 03.28.20.79.68 / 06.86.07.85.87
vvr@legrenierdulin.fr
http://blog.legrenierdulin.com



Découvrez le lin sous toutes ses formes ! Le Grenier du Lin se visite toute l'année. Ce magasin, pas comme les autres, vit au rythme des saisons... La grange et les petits ateliers du « Grenier » sont des espaces conviviaux pour vous expliquer la transformation du lin... Membre de l'association Trésors de Flandre. Entrée libre dans la boutique.

Visite payante des ateliers, tarifs compris entre 2 € et 7 €.

Ouvert du lundi au samedi 10h-12h / 14h-19h. Ouvert le dimanche en été.

Accueil groupe jusqu'à 60 pers.



↑ CONFRERIE DES COMPAGNONS DU VIN DE FLANDRE (Tastewijn)

Mairie d'Hondschoote
1 bis place du général de Gaulle 59122 HONDSCHOOOTE
lestastewijns59122@gmail.com
www.les-taste-wijn.org

Visite du musée des vendanges, dans les caves de l'Hôtel de Ville de Hondschoote avec la Confrérie des Compagnons du Vin de Flandre «Les Tastewijn» (Goûteurs de vin).

L'exposition vous fera revivre la tradition des vignobles des Flandres grâce au vin «Fleur de Lin». Visite du musée avec dégustation toute l'année et possibilité de visite du vignoble de juin à octobre. Sur demande.

Tarifs : 5 € visite du musée, dégustation offerte et verre emporté. Sur réservation.



Découvertes

LES ESCARGOTS DE LA COLME

500 Chemin de Hallage 59630 LOOBERGHE

Tél : 06.07.95.19.89

gregorylaude@yahoo.fr

f : lesescargotsdelacolme

Les Escargots de la Colme, c'est une héliciculture artisanale mettant en avant une variété d'escargot : le Gros gris. Né et élevé en France, cuisiné sur place dans son propre centre d'héliciculture. Élevage d'escargots, préparation et vente de produits culinaires.

Visites scolaires

Anniversaire à la ferme.

Visites de l'exploitation pour les particuliers

Alors si vous êtes fan de goût ou si vous aimez suivre la transformation des escargots n'hésitez pas à nous contacter pour prendre rdv.



CES ANES

Chemin de la Butte, Route d'Uxem 59380 WARHEM

Tél : 03.28.23.45.68 / 06.87.28.83.70

cesanes.warhem@wanadoo.fr

www.cesanes.fr

Sur site, balade à dos d'âne ou calèche, circuit de découverte de la faune et de la flore particulièrement riche sur le site. Possibilité de pique-nique avec parking et coin sanitaire à disposition. Boutique avec cosmétiques, savons au lait d'ânesse et peluches.

Organisation d'anniversaires le mercredi ou le samedi. Médiation animale. Large activité auprès d'un public divers : enfants, familles, écoles, CLSH, personnes à mobilité réduite... Sur réservation toute l'année et les mardis et jeudis de 9h à 17h.



LE BROUCKAILLER

17 b La Place 59143 NIEURLET

Tél : 03.21.11.56.47 / 06.68.03.19.00

lebrouckailler@gmail.com

www.lebrouckailler.fr



Depuis 1997, Martine et Pascal font découvrir le Marais de Saint-Omer, à partir de la rive Flamande, seul marais cultivé des Hauts de France. Mini-croisières, barques, pédalos, canoës sont proposés pour découvrir un milieu étonnant classé réserve de biosphère. Vous serez plongés dans un dédale de watergangs qui vous réservent des surprises au gré de chaque cours d'eau.

Ouvert d'avril à octobre de 10h à 17h. Fermé le mercredi sauf juillet et août.

Capacité d'accueil : 65 personnes

Tarifs : de 6.50 € à 65 €



LA PETITE FERME FLAMANDE

21, route de Bergues Nieuwe Meulen Straete

59122 REXPOEDE - Tél : 06.71.81.61.49

mackeamelie@hotmail.com

f : fermepedagogiquegouterdanniversairealafermenord

Depuis mai 2018, nous accueillons sur notre ferme adultes et enfants qui souhaitent découvrir le monde agricole en effectuant une visite pédagogique ou en organisant des anniversaires de 4 à 11 ans avec plusieurs animations proposées (chasse au trésor, atelier nature et atelier gourmandise). On s'occupe de tout (animation, gâteau et friandises).

Nous ouvrons notre ferme aux familles souhaitant également découvrir les animaux et le travail de la ferme.

Alors n'hésitez pas, pour plus de renseignements, contactez-nous.

Capacité d'accueil : 30-35 personnes





QUAD AVENTURES

9 rue Cadet Desgraviers Le Grand Millebrugge
59380 STEENE - Tél : 03.28.69.24.16
info@quad-aventures.fr
www.quad-aventures.fr

Organisation de randonnées en quad, de séminaires d'entreprises, événements particuliers de type enterrement de vie de célibataire. Après une prise en main des quads, vous partirez pour une balade que vous ne serez pas prêts d'oublier. Le permis B est obligatoire pour chaque conducteur, ainsi qu'un dépôt de garantie pour le matériel (restitué à la fin de la randonnée). Randonnée en quad à partir de 60 euros pour 1 heure par pilote.

Organisation de chasses aux trésors dans les remparts de Bergues, minimum groupe de 10 personnes. Devis sur demande.

Toute l'année selon calendrier défini par Quad Aventures, sur réservation.

Capacité d'accueil : 200 personnes



ARCHERY AVENTURES

5 rue Cadet Desgraviers Le Grand Millebrugge
59380 STEENE - Tél : 06.49.22.05.46
archeryaventures@gmail.com
www.archery-aventures.com



Le Parc de Loisirs Tir à l'Arc vous accueille sur une superficie de 2 hectares. Vous y trouverez un moment de détente, agréable et convivial dans un cadre naturel et verdoyant à la journée ou demi-journée. Venez découvrir nos activités originales sous une forme ludique et attractive que vous n'avez pas l'habitude de pratiquer ailleurs.

Nous proposons une vingtaine d'animations dont les nouveautés : l'Arc Trap (Ball Trap à l'arc), l'Attack (Paint Ball à l'arc), le Run (Biathlon à l'arc) ou le Tir de parcours 3D et plein d'autres activités selon vos souhaits et accessibles à tous à partir de 6 ans.

Notre stand de Tir à l'Arbalète ou le Tir à la Sarbacane sont également à votre disposition pour votre plus grand plaisir. Sans oublier notre aire de pique-nique, buvette et restauration pour les groupes (sur réservation).

A partir de 20 € selon les activités choisies

Ouvert toute l'année, uniquement sur réservation.

Capacité d'accueil : 150 personnes



MUSEE PORTUAIRE DUNKERQUE

9, quai de la Citadelle 59140 DUNKERQUE
Tél : 03.28.63.33.39
contact@museeportuaire.fr
www.museeportuaire.com



Au musée, embarquez pour un voyage à la découverte de l'histoire du port de Dunkerque.

Maquettes, tableaux, outils de travail, photos et multimédia vous plongeront dans cet univers captivant pour un voyage à travers le monde et les époques. Hors vacances : ouvert tous les jours sauf le mardi de 10h à 12h30 et de 13h30 à 18h. Vacances scolaires et été : ouvert tous les jours de 10h à 12h30 et de 13h30 à 18h.

Trois bateaux à visiter : Duchesse Anne (plus grand voilier visitable de France), Le bateau-feu Sandettié (dernier bateau feu français) et La péniche Guilde vous ouvrent leurs portes. Réouverture des bateaux aux vacances de février. Hors vacances : dimanche et jours fériés. Consultez notre site internet et renseignements au Musée Portuaire Dunkerque.

Le Phare du Risban : Sensations garanties ! Perchés à 60 m de haut, vue exceptionnelle sur la ville, le port et la mer à perte de vue. Ouvert les dimanches de 14h à 18h pendant les vacances d'été.

Tarifs entre 4 € et 15 € / Pour les familles entre 13 € et 37 €. Fermeture annuelle : du 4 au 17 janvier 2021, lundi veille de mardi gras (bande de la citadelle), 1er mai et 25 décembre.



Découvertes

MUSEE DES JEUX TRADITIONNELS ASSOCIATION WELLOUËJ

645 rue Gaston Dereudt 59279 LOON PLAGE
Tél : 03.28.61.52.45
contact@ferme-galame.org
www.ferme-galame.org

La salle d'exposition vous invite à la découverte des jeux traditionnels de notre région. Une succession de vitrines vous permettra de remonter le fil du temps des loisirs, liés à nos traditions ludiques et populaires. A la suite de la visite, c'est à vous de jouer ! Dans la salle de jeux, jeux d'adresse, de réflexion, de hasard feront la joie de tous !

Horaires : Période printanière :

Mercredi, samedi : 14h à 18h et Dimanche 14h30 à 18h30 (période scolaire)

Mardi au samedi : 14h à 18h et Dimanche 14h30 à 18h30 (hors période scolaire)

Période estivale : Mardi au dimanche 14h à 18h30

Période automnale et hivernale : Mercredi : 13h30 à 16h30 (période scolaire)

Mardi au vendredi : 13h30 à 17h (hors période scolaire)

Fermatures exceptionnelles (ouvert uniquement sur réservation) : Dimanche et lundi de Pâques, jeudi de l'Ascension, lundi de Pentecôte, 1^{er} et 8 mai, 1^{er} et 11 novembre, du 19 décembre au 28 décembre 2020 et 1er janvier 2021.

Tarifs compris entre 1.50 € et 3 €

Accueil groupe jusqu'à 80 personnes par demi-journée



LE CAMELUS

211 Route d'Uxem 59254 GHYVELDE
Tél : 03.28.26.04.05 / 06.86.07.92.18
info@le-camelus.com
www.le-camelus.fr

Le Camélus est une ferme pédagogique, pour découvrir une centaine d'animaux d'ici et d'ailleurs : autruches, wallabies, chameaux, buffles, rennes et autres espèces.

Vous pourrez effectuer une visite décalée et nourrir les animaux. Participer à une visite animée, organiser le goûter d'anniversaire de votre enfant (4 à 12 ans) et possibilité de location de salle.

Vous trouverez les informations et horaires sur notre site internet. Notre ferme toujours en activité, se trouve à 10 min. de Bergues et accueille les familles, les groupes d'enfants et d'adultes.

Tarifs : 6 € / Ad. - 5.50 € / Enf. (3 à 12 ans) et gratuit pour les - 3 ans / + 1 € visite animée.

Possibilité d'achat de PASS à l'année pour des visites non guidées.



MUSEE DES ABEILLES - SAS LAPI LUCAS

93 rue de Cassel 59940 NEUF BERQUIN
Tél : 03.28.42.83.08
contact@lapi.fr
www.lapi.fr



Dans plus de 300m² d'exposition, découvrez la vie des abeilles et de l'apiculteur avec des mises en scène ludiques et pédagogiques. Grandes ruches vitrées. Activités et vidéos synthétiques pour les enfants et dégustations de miel pour toute la famille.

Boutique de souvenirs, toilettes et parking privé.

Ouvert du 1^{er} avril au 31 octobre du lundi au samedi de 14h à 18h.

Visite libre : parcours numéroté avec fascicule et questionnaire.

Visite en groupe ou activités uniquement sur réservation.

Tarifs compris entre 3,50 € et 5 € / pers.

Accueil groupe jusqu'à 45 pers.

Découvertes



LA MAISON DE LA BATAILLE DE LA PEENE

200 rue de la Mairie 59670 NOORDPEENE

Tél : 03.28.40.67.36

musee@noordpeene.fr

www.musee-noordpeene.eu

Située au pied du Mont Cassel, la maison de la Bataille vous raconte comment une partie de la Flandre est devenue française à l'époque de Louis XIV. Vous en saurez plus également sur la culture flamande de France (langue régionale...). A Noordpeene, vous pourrez vous imprégner de l'histoire et de la culture flamande !

On découvre un film " sur les traces de la bataille de la Peene" qui explique le déroulement de la bataille.

La nouvelle exposition 2020 visible à partir du printemps est intitulée « le 17ème, un siècle de batailles, une histoire de famille ». Le sujet principal en est la Guerre de Hollande (1672-1678), dont la Bataille de la Peene est un épisode.

Ouvert du 1er février au 30 novembre du mardi au samedi inclus de 10h à 12h30 et de 14h à 18h

Fermé les dimanches, lundis et jours fériés (sauf groupes sur réservation).

Tarifs : 5 € / Ad. - 3 € / Enf. de 7 à 15 ans

Accueil groupe 60 pers.



MAISON GUILLAUME DE RUBROUCK

78 Route de Broxeele 59285 RUBROUCK

Tél : +33(0)6.84.68.09.81 / 06.40.08.66.07

guillaumedrubrouck@orange.fr

www.guillaumedrubrouck.fr



Le musée relate l'histoire d'un moine franciscain du XIII^e siècle qui fut envoyé en mission en Mongolie par le Roi Saint Louis pour rencontrer le KHAN MONGKHE (1253 - 1255). Frère Guillaume écrira l'un des plus beaux récits du Moyen-Age.

Le musée relate donc l'histoire de Guillaume de Rubrouck et à travers les différents objets mongols exposés promulgue la culture de ce pays d'Asie Centrale. Cette visite vous transportera en Mongolie !

De ce fabuleux voyage résultera un jumelage unique en France entre Rubrouck et une ville de Mongolie, Bulgan (Khovd) en 1994.

Ouvert d'avril à septembre, le samedi et le dimanche de 14h30 à 17h30. Toute l'année sur réservation.

Tarifs : 4 € / Ad. - 2.5 € / Enf. de 13 ans et +

DISTILLERIE PERSYN

19 Route de Watten 62910 HOULLE

Tél : 03.21.93.01.71

distilleriepersyn@orange.fr

www.genievredehouille.com

Visite de la distillerie avec visionnage d'un film (versions en français, patois, anglais, allemand et néerlandais). Evocation de l'histoire du genièvre, de la distillerie et de sa place dans notre terroir. Dégustation de genièvre ou de cocktail au genièvre produit sur place (uniquement les adultes).

Visite des installations proprement dites avec un cadeau pour chaque visiteur majeur (une mignonette de genièvre)

Visite guidée de 1h30.

Récompense au World Gin Awards 2018 à Londres pour 2 de nos genièvres. Brut de Fût : meilleur genièvre du monde

Genièvre Finition Monbazillac / médaille d'or

Visite toute l'année sur RDV (sauf dimanche et jours fériés) de 9h à 12h et 14h à 18h

Tarifs individuels : 7€ / Ad. - 3 € / Enf. Tarifs groupes (+ 20 pers) : 6 €.

Capacité d'accueil : 120 personnes, accueil groupe de 60 pers. en simultané.

L'accès handicapé est possible pour 1 partie de la visite.



Découvertes groupes



↑ **ATELIER TERRE DE FLANDRE**
1565 chemin de la Bazace 59470 WORMHOUT
Tél : 06.16.55.02.02
www.terredeflandre.fr

L'atelier Terre de Flandre reçoit toute l'année des groupes scolaires ou periscolaires pour des démonstrations et ateliers pédagogiques.

Nous proposons aussi des journées découverte et stages pour les particuliers, clubs ou associations.

Parking bus.

Sur RDV uniquement.



↑ **YSER HOUCK**
13 rue de l'ancienne gare 59470 VOLCKERINCKHOVE
Tél : 03.28.62.07.73
yser.houck@orange.fr
www.yserhouck.org

Association de découverte du patrimoine de la Flandre rurale. Pour des groupes, l'association organise des visites guidées sur l'architecture, la nature, l'histoire locale. Se renseigner directement au bureau.

Ouvert du lundi au vendredi 9h-12h30 / 13h30-17h



↑ **LA GALERIE D'ART MOBILE**
59122 KILLEM
Tél : 06.24.42.08.38
lagam@outlook.fr
f : [lagalieriedartmobile](https://www.facebook.com/lagalieriedartmobile)

La Galerie d'Art Mobile est née de la conviction que la culture est un droit inaliénable à l'homme. L'association a été créée en 2016 avec pour objet de rendre les arts-plastiques accessibles en particulier en milieu rural et sur les quartiers périurbains. Elle n'a pas de frontière, elle va là où elle peut lutter contre les inégalités sociales, géographiques, culturelles...

Dispositif unique dans les Hauts-de-France, il permet de montrer des œuvres d'art accompagnées de médiation. L'association met en place des projets artistiques, des expositions/médiations, des ateliers de pratique artistique des enfants de 2 ans, en maternelle, jusqu'aux seniors en passant par les publics en difficulté sociale et/ou psychologique, les personnes sans emploi, ou en situation de handicap par exemple.

La GAM doit être considérée comme un outil à projets artistiques qui va s'adapter en fonction du profil du public, du territoire, des besoins...

Nous sommes à votre disposition par téléphone ou par mail.





Associations

Associations



LES BALADINS DU GROENBERG

117 Rue de la couronne de Bierne 59380 BERGUES
baladins@bbox.fr / www.baladinsdugroenberg.com

Troupe de spectacles historiques affiliée à la Fédération Française des Fêtes et Spectacles Historiques, les Baladins du Groenberg proposent depuis 1998 différents spectacles comme " Ainsi soit Thyl", La Nuit des Musées, le Feu de la Saint Jean ou le Festin de Rois.

Ils déambulent aussi parfois derrière Gomez, leur géant processionnel. Différents ateliers (couture, accessoires) permettent de préparer les différentes manifestations.

L'association recrute toujours des bénévoles pour ses différentes animations.

Label Qualité 2018-2019 attribué par la Fédération Française des Fêtes et Spectacles Historiques.



ALLIANCE ASSOCIATION DES COMMERÇANTS DE BERGUES

1 Place de la République 59380 BERGUES
alliance@gmail.com

f : alliancebergues

Association des commerçants et artisans de Bergues et environs.

LES PÉPITES HONDSCHOOTOISES

1 bis Place du Général de Gaulle 59122 HONDSCHOOTTE
Tél: 06.29.14.16.11

f : Les Pépites Hondschootoises

Association regroupant les commerçants, artisans et entrepreneurs hondschootois pour promouvoir le commerce local pour se faire connaître auprès des citoyens par les différentes actions et évènements proposés.

CONFRERIE DU « BERGUES ST WINOC »
Mairie de Bergues 59380 BERGUES
www.bergues.fr

La confrérie fait la promotion des produits du terroir flamand : fromage et saucisse de Bergues, potjevleesh etc... Mais aussi de la race bovine flamande de l'architecture et des traditions de notre territoire.



LES JARDINS FAMILIAUX DE BERGUES

59380 BERGUES
Tél : 03.28.68.27.79

Créée en 1917, c'est la plus ancienne association que Bergues compte.

Son nombre d'adhérents est limité à 183 car en correspondance avec le nombre de parcelles disponibles dans la ville. La bonne tenue des jardins et des abords est assurée par des visites régulières des chefs de groupe.

L'association organise tous les 2 ans le Week-end des Jardins Anciens et du Bien Etre le dernier week-end d'août.



Associations

ESQUELBEQ, VILLAGE DU LIVRE
3 Bis rue de Bergues 59470 ESQUELBEQ
Tél : 03.28.65.85.65
vdl@esquelbecq.com
www.esquelbook.com

Village du livre comptant 3 boutiques permanentes, des animations toute l'année :

Marché aux livres, cafés ou apéros littéraires, salons de lecture... et un événement annuel, le premier samedi de juillet, "la nuit des livres".

Label : Esquelbecq, village du livre



TRESORS DE FLANDRE
1101 chemin de Roesbrugge 59122 HONDSCHOOTE
Tél : 06.86.07.85.87
tresorsdeflandre@gmail.com
www.tresorsdeflandre.com

Partez à la découverte des femmes et des hommes producteurs, artisans, conservateurs de traditions locales et du patrimoine. Ils vous invitent à partager leur passion du terroir sur les marchés ou sur leurs exploitations.

Visites possibles sur RDV prendre directement contact avec l'association.



LA CROISEE DES CHEMINS
29 rue de Saint Omer 59122 REXPOEDE
Tél : 06.88.41.41.91
marie.ryckembusch@gmail.com
http://lacroiseedeschemins.net

Activités proposées :

L'épanouissement de l'énergie par le QI GONG :

Le lundi de 19h15 à 20h30, le mardi de 15h à 16h15 et le Samedi de 10h à 11h15

A Rexpoède (contact Mme RYCKEMBUSCH au 03.28.62.63.41)

La danse de Salon, le mardi de 19h30 à 20h45.

Ouvert toute l'année.

Possibilité de location de salle pour événements.

170 € pour la saison sportive



LE ZENITH
Wormhout - Herzele - Zegerscappel

L'association regroupe les commerçants et artisans des villages de Wormhout, Herzele et Zegerscappel.

Elle a pour but de promouvoir le commerce et l'artisanat de proximité.





Commerces

Commerces

AU TILLEUL

23 rue Principale 59470 BAMBEQUE
Tél : 03.28.27.64.92 / 06.79.76.28.51

L'estaminet du tilleul datant de plus d'un siècle a complètement été rénové tout en gardant l'aspect ancien de la salle de réception. Vous pouvez faire une partie de belote en compagnie des joueurs du dimanche matin également faire une partie de pétanque tout en dégustant un picon maison, comme nos amis belges. Petite restauration sur réservation. Terrasse, cour, jardin, barbecue (sur réservation), petite presse, grand écran pour le sport.

25 places dans le café, 80 places en salle, 80 places en terrasse. *L'abus d'alcool est dangereux pour la santé*

Ouvert : lundi de 14h à 20h. Mardi au vendredi de 8h à 20h. Samedi et dimanche de 9h à 20h.



CAFE DE LA MAIRIE

21 La Place 59630 BROUCKERQUE
Tél : 03.28.27.11.52

Situé au centre du village, vous y êtes accueillis dans une ambiance chaleureuse et conviviale. Jeux (baby-foot et fléchette), presse, PMU, cour, jardin.
Nombre de places : 40

Ouvert mardi, mercredi, vendredi de 6h30 à 20h. Jeudi de 14h à 20h. Samedi de 7h à 19h et dimanche de 7h à 17h. Fermé le lundi toute la journée et le jeudi matin.



L'ANNEAU D'OR

24 rue Nationale 59380 BERGUES
Tél : 03.28.68.56.43
stephane.jovenel@numericable.fr



Horlogerie, bijouterie, atelier de réparations, achat vieil or, transformation de bijoux.

Ouvert de 9h à 12h30 et de 14h à 19h.
Fermé le mardi.



AUX EPERONS D'OR

7 Place du Général de Gaulle 59122 HONDSCHOOOTE
Tél : 03.28.22.39.80

Situé sur la Grand Place face à l'église, profitez l'été de sa terrasse ensoleillée tout en écoutant le carillon sonner tous les quarts d'heure. A l'intérieur, dans une ambiance bistrot et rétro, les jeunes propriétaires vous accueilleront chaleureusement au bar ou sur les tables bistrots. 50 places à l'intérieur, 20 places en terrasse.

Ouvert du mardi au jeudi de 8h à 20h. Vendredi de 7h45 à 20h. Samedi de 8h30 à 20h et dimanche et jours fériés de 8h30 à 18h.



Commerces



COCCINELLE EXPRESS
162 rue de Bambecque 59470 HERZEELE
Tél : 03.28.27.66.00
coccinmarket.herzeele@orange.fr

Commerce Alimentaire de détail, Boucherie, Boulangerie et Gaz.

Ouvert du mardi au samedi de 7h30 à 12h30 et de 14h30 à 19h30. Dimanche de 7h30 à 12h30.
Fermé le lundi



Commerces gourmands

BISCUITERIE DUNKERQUOISE
Route de la Couronne de Bierne 59380 BERGUES
Tél : 03.28.68.88.98
magasin@ladunkerquoise.com
www.comptoirdesflandres.com



Le magasin d'usine de la biscuiterie « La Dunkerquoise » vous accueille pour vous faire découvrir toute sa gamme sucrée, salée à prix usine ainsi que des produits similaires de notre belle région.
Capacité d'accueil : 30 personnes.

Ouvert du lundi au jeudi de 9h30 à 12h et 14h à 18h ;
vendredi et samedi de 9h30 à 18h Non Stop.



MOTO PASSION 59
Z.A. de la croix rouge 59380 SOCX
Tél : 03.28.68.51.27
motopassion59@wanadoo.fr
www.moto-passion-59

Vente réparation et entretien des motos, quads, vélos, vélos électriques.

Ouvert du mardi au vendredi de 9h à 12h et de 14h à 19h.
Samedi de 9h à 12h et 14h à 18h



Commerces gourmands

LES SAVEURS FROMAGERES

13 rue Lamartine 59380 BERGUES

Tél : 03.28.20.42.72

saveurs-fromageres@orange.fr

www.les-saveurs-fromageres.fr

Crèmerie - Fromagerie.

Spécialiste des produits fermiers du terroir et d'ailleurs.

Paniers garnis - Epicerie fine et régionale.

Ouvert de 9h à 12h15 et de 14h15 à 19h. Dimanche de 9h30 à 12h30.

Fermé le mardi.



BLANCKAERT VASSEUR BOISSONS
La CAVE du BERGUENARD

Auto-boissons
Paniers garnis • Cadeaux d'affaires
Cave à vins • Rhum • Whisky • Bières

SAS BVV
Quai des Maçons
59380 BERGUES
Tél. 03 28 68 13 31

LA CAVE DU BERGUENARD

S.A.S Blanckaert Vasseur Boissons

2 Bis Quai des Maçons 59380 BERGUES

Tél : 03.28.68.13.31

caveduberguenard@outlook.fr

Conviste, vente et livraison de boissons et paniers garnis composés de produits locaux.

Ouvert : lundi de 8h45 à 12h15. Mardi à vendredi de 8h45 à 12h15 et de 14h45 à 19h15. Samedi de 8h45 à 12h30 et de 14h45 à 19h.

Fermé le dimanche.



LA CAVE DU CHÂTEAU

13 Place Alphonse Bergerot 59470 ESQUELBECCQ

Tél : 07.67.12.83.29

lacaveduchateauesquelbecq@gmail.com

f La Cave du Château



Située sur la place "du village du livre" d'Esquelbecq, la cave du château est une cave concept store vintage rétro et original.

Dans une ancienne bâtisse de caractère du XVIII^e siècle, à l'ambiance authentique et chaleureuse, nous vous proposons toutes sortes de produits de qualité, à tous les prix pour tous afin de vous satisfaire ! De la bière, du vin, des spiritueux, des produits d'épicerie fine, des idées cadeaux, du thé, du café. Au plaisir de vous y retrouver.

Ouvert du mardi au jeudi de 10h à 12h30 et de 15h à 19h. Vendredi de 10h à 12h30 et 15h à 19h30. Samedi de 10h à 12h30 et de 14h à 19h30. Dimanche de 9h30 à 12h30.

Ouvert le 3^eme dimanche du mois à l'occasion du marché du livre de 15h à 18h.



PÂTISSERIE FRANCHOIS

6 rue Lamartine 59380 BERGUES

Tél : 03.28.68.62.12

christophe.franchois@orange.fr

www.patisseriefrancois.fr

Pâtisseries, viennoiseries et pains maison.

Possibilité de préparations spécifiques pour allergies.

Ouvert du lundi au vendredi de 6h30 à 12h30 et de 14h à 19h, sauf lundi fermeture à 18h30. Dimanche de 6h30 à 18h.

Fermé le mardi.



Commerces Gourmands

FERME RONCKIER

6 Chemin des Moères 59122 KILLEM

Tél : 03.28.68.30.97

jbronckier@nordnet.fr

Dans un cadre verdoyant, entouré de vaches, Jean Bernard et Thérèse vous feront découvrir leur exploitation et goûter leurs spécialités de produits laitiers (fromage de Bergues, palet de Killeme, beurre et yaourts).

Vous pourrez aussi savourer leurs délicieuses glaces de la ferme.

Heures d'ouverture de 9h à 18h30 sauf mardi, jeudi et dimanche après-midi.



FERME DU ZYCKELIN

13 route des Neiges 59492 HOYMILLE

Tél : 06.58.95.89.43

api.helene@yahoo.fr

www.tresorsdeflandre.com

Gaufres flamandes et Miels

Benoit Fiers, agriculteur, fabrique artisanalement à l'ancienne des gaufres fourrées vergeoise-rhum, nature ou vanille.

Hélène et Mathieu Hébert-Fiers, apiculteurs professionnels, pratiquent une apiculture transhumante afin de produire les miels de la région Hauts de France.

Ouvert : Vendredi de 14h30 à 19h. Samedi de 9h à 12h30.



JEFF DE BRUGES

5 Route Nationale Centre Commercial Leclerc

59380 QUAEDEPRE

Tél : 03.28.23.01.75

jdb.quaedepre@gmail.com

www.jeff-de-bruges.com

FERME TOP

3 voie Romaine 59284 PITGAM

Tél : 03.28.62.14.66

jntop@wanadoo.fr



Venez découvrir le parcours du lait, du pâturage au fromage. Producteur de fromage de Bergues, beurre de ferme, fromage blanc, crème fraîche, lait cru.

Choisissez votre fromage de Bergues à votre goût.

Visite de la fromagerie sur RDV. Accueil groupe jusqu'à 50 pers. 5€ / pers.

Pour la vente, du mardi au samedi de 10h à 12h et de 17h à 19h.

Présent sur les marchés de Bergues (lundi matin), St Pol s/Mer (Dimanche matin) et Bray Dunes (jeudi matin).

Vente de chocolats, confiseries et dragées. Possibilité de préparations spécifiques pour allergies.

Ouvert du lundi au samedi de 9h à 20h. Fermé le dimanche.



Commerces gourmands

SARL LIDYVINS

6 Route de Crochte 59380 SOCX

Tél : 06.03.32.14.40

philippe@lidyvins.fr

www.lidyvins.fr



Véritable spécialiste de toutes vos boissons, Lidyvins est là pour vous et peut vous proposer une large gamme de marchandises.

Ouvert toute la semaine de 8h à 20h.



LE SPECIALISTE DU FROMAGE

ZA du Pont sans Pareil 62610 BOIS EN ARDRES

Tél 03.21.85.49.31



Présent tous les lundis matin sur le marché de Bergues face à Bergues Tourisme de 7h30 à 13h

LAPICulteur

93 rue de Cassel 59940 NEUF BERQUIN

Tél : 03.28.42.83.08

contact@lapi.fr

www.lapi.fr



Depuis 1993, LAPICulteur spécialiste des produits de la ruche et fabricant en agroalimentaire.

Les 6 produits de la ruche sont les miels, la gelée royale, le pollen, la propolis, la cire d'abeille et le venin d'abeille.

Magasin ouvert du lundi au samedi 9h à 12h et de 14h à 19h. Fermé dimanche et jours fériés.

Musée des abeilles : 1er avril au 31 octobre du lundi au samedi de 14h à 18h.





Lors de votre passage dans l'un de nos bureaux d'information touristique, nos hôtesses sauront vous conseiller et vous proposer sites à visiter, circuits cyclos et pédestres, cartes et toute la documentation utile pour passer un agréable séjour.



Et si vous venez en groupe, consultez notre brochure pour y découvrir l'ensemble de notre offre.

Aline se tient à votre disposition
au 06.37.45.10.50 ou
par mail à groupe@ot-hautsdeflandre.fr

LOCATION DE VELO A ASSISTANCE ELECTRIQUE

L'Office de Tourisme vous propose de louer pour quelques heures ou quelques jours ses vélos électriques et vélos enfants.
Un vélo est également disponible pour les Personnes à Mobilité Réduite

Pédaler deviendra facile !

Réservez dès à présent sur la boutique en ligne www.ot-hautsdeflandre.fr



**Un remerciement tout particulier
à Elisabeth BEDDELEEM
qui nous soutien en tant que
Membre Bienfaiteur**



ADRESSE POSTALE
468 route de la Couronne de Bierne
59380 BERGUES
Tél : 03 28 29 09 99 (choix 1)



Bergues Tourisme

Le Beffroi, Place Henri Billiaert
59380 BERGUES
Tél : 03 28 68 71 06
bergues-tourisme@ot-hautsdeflandre.fr

Volckerinckhove Tourisme

13, rue de l'ancienne gare
59470 VOLCKERINCKHOVE
Tél : 03 28 62 07 73
volckerinckhove-tourisme@ot-hautsdeflandre.fr

Esquelbecq Tourisme

9, place Alphonse Bergerot
59470 ESQUELBECQ
Tél : 03 28 62 88 57
esquelbecq-tourisme@ot-hautsdeflandre.fr

Watten Tourisme

12, rue de Dunkerque
59143 WATTEN
Tél : 03 21 88 27 78
watten-tourisme@ot-hautsdeflandre.fr

Hondschoote Tourisme

5, place du Général De Gaulle 59122
HONDSCHOOTE
Tél : 03 28 62 53 00
hondschoote-tourisme@ot-hautsdeflandre.fr

Wormhout Tourisme

60, place du Général de Gaulle
59470 WORMHOUT
Tél : 03 28 62 81 23
wormhout-tourisme@ot-hautsdeflandre.fr

Guide 2020-2021

Office de Tourisme Intercommunal des Hauts de Flandre - Mai 2020
Directeurs de publication : André Figoureux, Maryse Leprovost
Directrice de l'Office de Tourisme : Virginie Noert
Conception graphique : service communication CCHF V. Bodart - OTIE, QUENTON
Crédits photos CCHF - Adobe stocks et prestataires